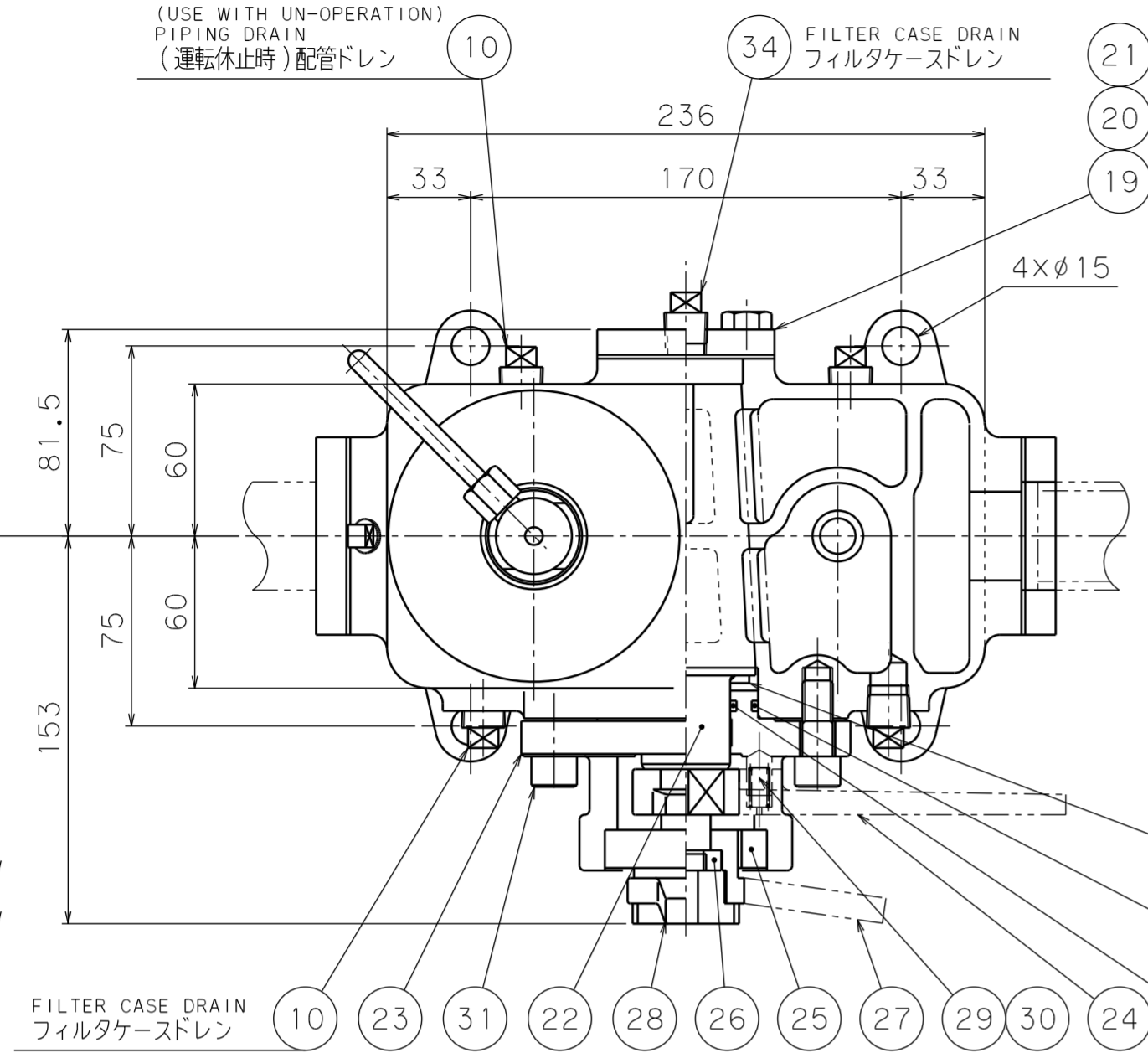


記号	来歴	設計作業番号	年月日	担当	承認
B	現標準図へ変更、JIS油圧図記号追記	DDBO76014	JAN. 12. 2021	K. MIZUUCHI	T. YAMADA
OUR PRODUCTS ARE ASBESTOS-FREE (INCLUDING PACKAGING MATERIALS) 弊社の製品はアスベストを一切使用しておりません(梱包材も含む)					



MODEL CODE 型式記号
CODING EXAMPLE 記号表示例 F-BCS-10-R-100K

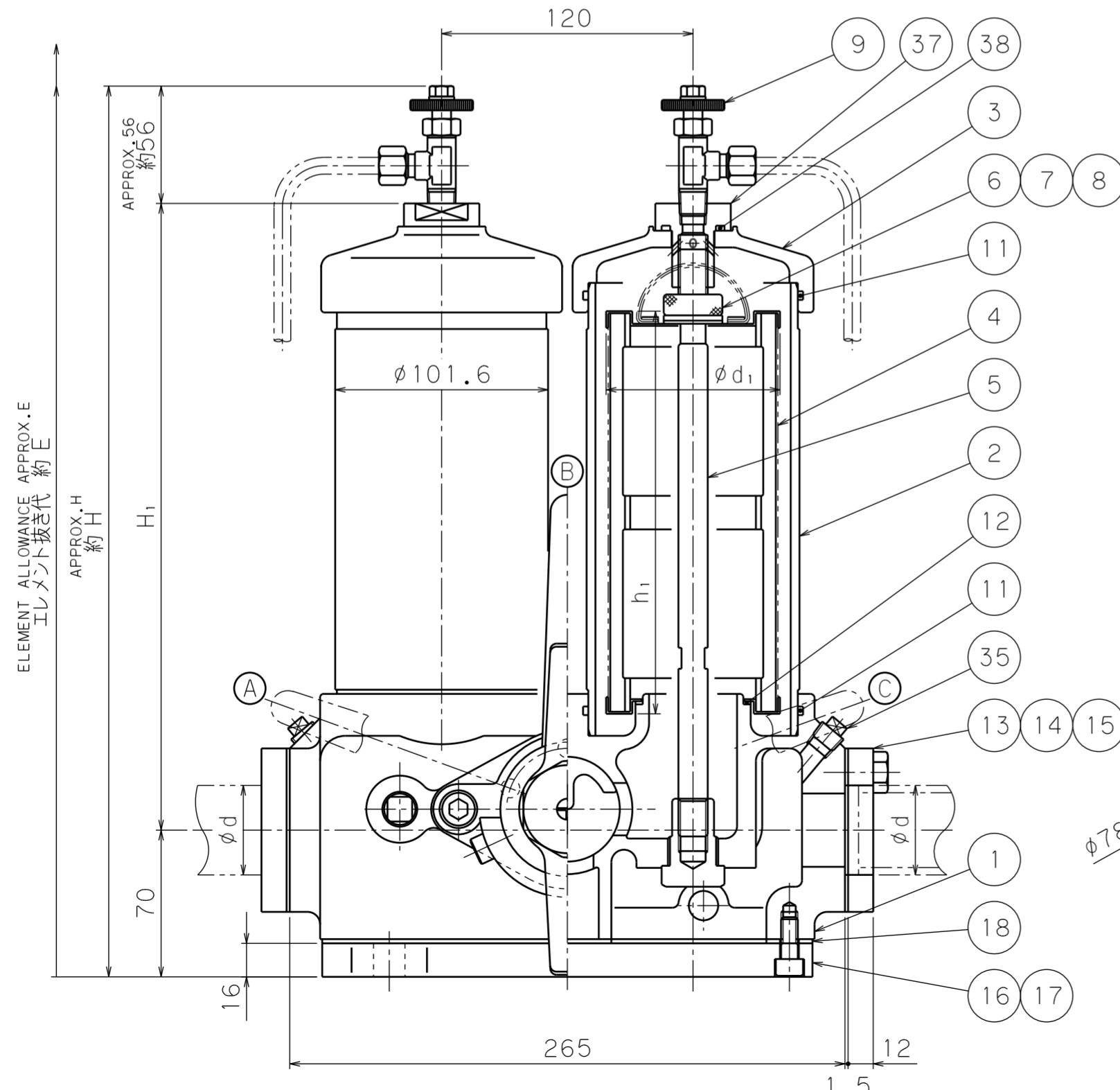
FLUID 流体の種類 — BCS — INNER DIAMETER 口径 — 10 — FLOW DIRECTION 流れ方向 — R — FILTRATION ろ過精度 — 100K

CODE 記号	FLUID 流体の種類	CODE 記号	INNER DIAMETER 口径	CODE 記号	FILTRATION ろ過精度	MATERIALS 材料
BLANK 無記号	MINERAL OIL 鉱物油	08	25A	60K	60	MESH メッシュ NOTCH WIRE ノッチワイヤ
F	PHOSPHATE ESTER FLUID リン酸エステル系作動油	10	32A	100K	100	
G	WATER GLYCOL FLUID 水グリコール系作動油			150K	150	
C	FATTY ESTER FLUID 脂肪酸エステル系作動油			200K	200	MICRONS ミクロン WIRE 金網
W	HIGH WATER BASE FLUID 高含水作動液 (HWBF)			50UK	50	
R	REFRIGERANT OIL 冷凍機油			60W	60	
S	FUEL 燃料 (灯油・軽油・重油)			100W	100	MICRONS ミクロン PAPER 一般ろ紙
				150W	150	
				200W	200	
				50UW	50	MICRONS ミクロン
				40UW	40	
				20UW	20	
				10UW	10	MICRONS ミクロン
				5UW	5	
				40U	40	
				20U	20	MICRONS ミクロン
				10U	10	

UNSUITABLE FOR WATER GLYCOL-BASED OILS AND HIGH WATER BASE FLUID.
* 水グリコールと高含水作動液 (HWBF) には使用出来ません。

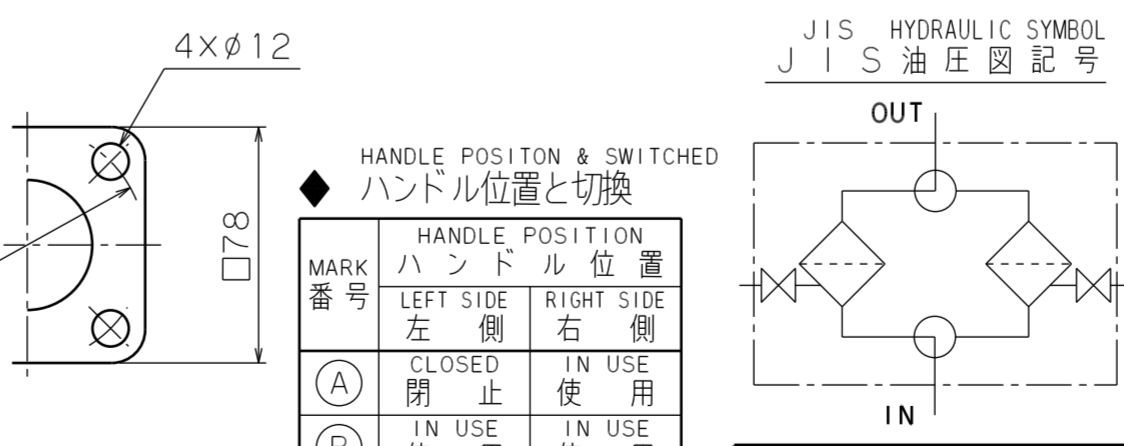
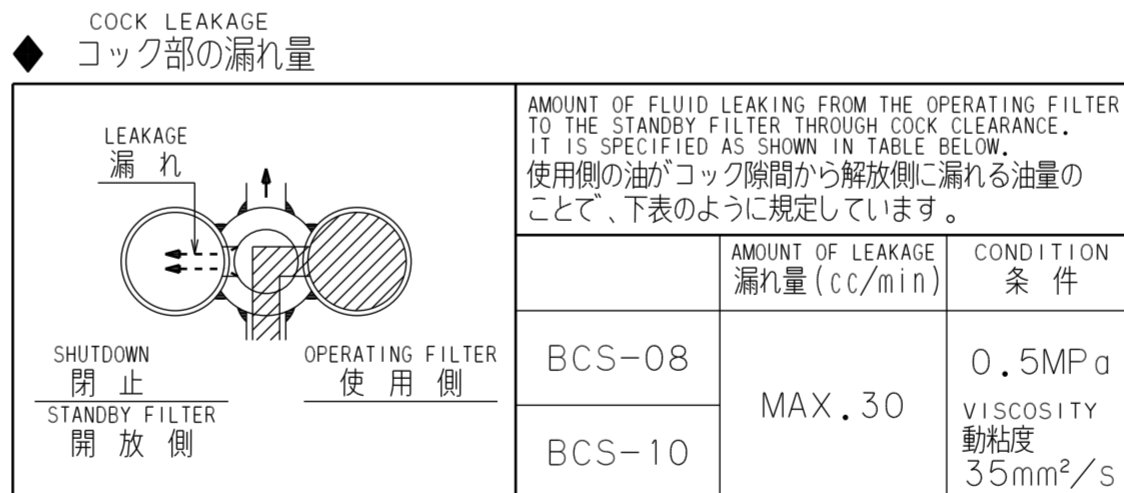
SPARE ELEMENT 予備エレメント
CODING EXAMPLE 記号表示例 P-F-BCS-10-100K

FLUID 流体の種類 — BCS — INNER DIAMETER 口径 — 10 — FILTRATION ろ過精度 — 100K



VARIOUS PARTS DIMENSION 各部寸法表

MARK 符号	INNER DIAMETER 口径	d (mm)	H (mm)	H ₁ (mm)	MASS 質量 (kg)	ELEMENT ALLOWANCE 抜き代 E	ELEMENT h ₁ (mm)	ELEMENT d ₁ (mm)
BCS-08	25A	35	385	259	24.5	470	152	83
BCS-10	32A	43	425	299	27.5	550	192	83



SPECIFICATION 仕様

MAX. WORKING PRESS. 最高使用圧力	0.5 MPa
PRESSURE TEST 耐圧試験圧力	0.75 MPa

The parts list shows the component parts of the oil filter for Mineral oil. Component parts of oil filters for other fluids than mineral oil may change in material, etc. 部品表は、鉱物油の場合を示しています。鉱物油以外の場合は、材質その他が変わる場合もあります。

MARK 符号	PARTICULARS 部品名称	QUANTITY 数量	REMARKS 備考
38	G-25 O-RING Oリング	2	JIS B2401, NBR (Hs70)
37	CAP NUT 袋ナット	2	
36	RING リング	1	
35	PLUG プラグ	2	
34	DRAIN PLUG ドレンプラグ	1	R3/8
33	G-35 O-RING Oリング	1	JIS B2401, NBR (Hs70)
32	G-50 O-RING Oリング	1	JIS B2401, NBR (Hs70)
31	CAP BOLT 六角穴付ボルト	2	
30	SPRING スプリング	1	
29	STOPPER ストッパー	1	
28	ROUND NUT HOLDER 丸ナット押え	1	
27	COCK CLAMPING HANDLE コック締めハンドル	1	
26	ROUND NUT (SMALL) 丸ナット (小)	1	
25	ROUND NUT (LARGE) 丸ナット (大)	1	
24	CHANGE HANDLE ハンドル	1	
23	GRAND FLANGE グランドフランジ	1	
22	COCK コック	1	
21	PACKING パッキン	1	t1.5xφ70/φ46 NON ASBESTOS ノンアスベスト
20	BOLT 六角ボルト	4	
19	COVER 蓋	1	
18	PACKING パッキン	1	t2x118x234 NON ASBESTOS ノンアスベスト
17	CAP BOLT 六角穴付ボルト	13	
16	BASE FLANGE 底板	1	
15	PACKING パッキン	2	08: t1.5xφ78/φ35 NON ASBESTOS 10: t1.5xφ78/φ43 ノンアスベスト
14	BOLT 六角ボルト	8	
13	COMPANION FLANGE 相フランジ	2	
12	PACKING パッキン	2	t1.5xφ55/φ48 NON ASBESTOS ノンアスベスト
11	G-100 O-RING Oリング	4	JIS B2401, NBR (Hs70)
10	DRAIN PLUG ドレンプラグ	4	R3/8
9	AIR VENT VALVE エア抜きバルブ	2	WITH TUBE チューブ付
8	PACKING パッキン	2	t1.5xφ28/φ14 NON ASBESTOS ノンアスベスト
7	WASHER 座金	2	
6	NUT ナット	2	
5	SPINDLE スピンドル	2	
4	ELEMENT エレメント	2	
3	COVER カバー	2	
2	HOUSING 胴体	2	
1	BODY 本体	1	

APPROVED BY Y. ICHIRAKU CHECKED BY --- DESIGNED --- DRAWN BY T. YAMADA DATE DRAWN AUG. 17, 2005

SCALE/縮尺 1:1

TAISEIKOGYO CO., LTD.

MODEL CODE/型式 BCS-08, 10

REV. 2

記号	来歴	設計作業番号	年月日	担当	承認
B	現標準図枠へ変更、JIS油圧図記号追記、底板厚の誤記訂正	DDBO76014	JAN. 12. 2021	K. MIZUUCHI	T. YAMADA
OUR PRODUCTS ARE ASBESTOS-FREE (INCLUDING PACKAGING MATERIALS) 弊社の製品はアスベストを一切使用しておりません(梱包材も含む)					

MODEL CODE CODING EXAMPLE
型式記号 記号表示例 F-BCS-48-R-100K

FLUID 流体の種類 — BCS — INNER DIAMETER 口径 — FLOW DIRECTION 流れ方向 — FILTRATION ろ過精度

CODE 記号	FLUID 流体の種類	CODE 記号	INNER DIAMETER 口径	CODE 記号	FILTRATION ろ過精度	MATERIALS 材料
BLANK 無記号	MINERAL OIL 鉱物油	40	125A	60K	60	MESH メッシュ NOTCH WIRE ノッチワイヤ
F	PHOSPHATE ESTER FLUID リン酸エステル系作動油	48	150A	100K	100	
G	WATER GLYCOL FLUID 水グリコール系作動油			150K	150	
200K				200		
C	FATTY ESTER FLUID 脂肪酸エステル系作動油			50UK	50	MICRONS ミクロン WIRE 金網
W	HIGH WATER BASE FLUID 高含水作動液 (HWBF)			60W	60	
R	REFRIGERANT OIL 冷凍機油			100W	100	
S	FUEL 燃料 (灯油・軽油・重油)			150W	150	
				200W	200	MICRONS ミクロン PAPER 一般ろ紙
				50UW	50	
				40UW	40	
				20UW	20	
				10UW	10	
				5UW	5	
				40U	40	
				20U	20	
				10U	10	

UNSUITABLE FOR WATER GLYCOL-BASED OILS AND HIGH WATER BASE FLUID.
* 水グリコールと高含水作動液 (HWBF) には使用出来ません。

SPARE ELEMENT 予備エレメント

P — FLUID 流体の種類 — BCS — INNER DIAMETER 口径 — FILTRATION ろ過精度

CODING EXAMPLE 記号表示例 P-F-BCS-48-100K

VARIOUS PARTS DIMENSION 各部寸法表 * THE DIMENSION IN () IS THE NOTCH WIRE ELEMENT. () 内寸法はノッチワイヤエレメントです。

MARK 符号	INNER DIAMETER 口径	d (mm)	MASS 質量 (kg)	ELEMENT エレメント	
MODEL 型式				h ₁ (mm)	d ₁ (mm)
BCS-40	125A	141	350	800 (802)	203
BCS-48	150A	166			

COCK LEAKAGE cocks 部の漏れ量

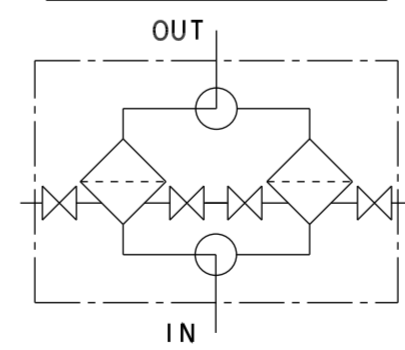
MARK 符号	INNER DIAMETER 口径	d (mm)	MASS 質量 (kg)	ELEMENT エレメント	
				h ₁ (mm)	d ₁ (mm)
BCS-40	125A	141	350	800 (802)	203
BCS-48	150A	166			

AMOUNT OF LEAKAGE 漏れ量 (cc/min)	CONDITION 条件
MAX. 150	0.5 MPa VISCOSITY 動粘度 35mm ² /s

JIS HYDRAULIC SYMBOL JIS 油圧図記号

HANDLE POSITION & SWITCHED ハンドル位置と切換

MARK 番号	HANDLE POSITION ハンドル位置	LEFT SIDE 左側	RIGHT SIDE 右側
(A)	CLOSED 閉止	IN USE 使用	IN USE 使用
(B)	IN USE 使用	IN USE 使用	IN USE 使用
(C)	IN USE 使用	CLOSED 閉止	CLOSED 閉止

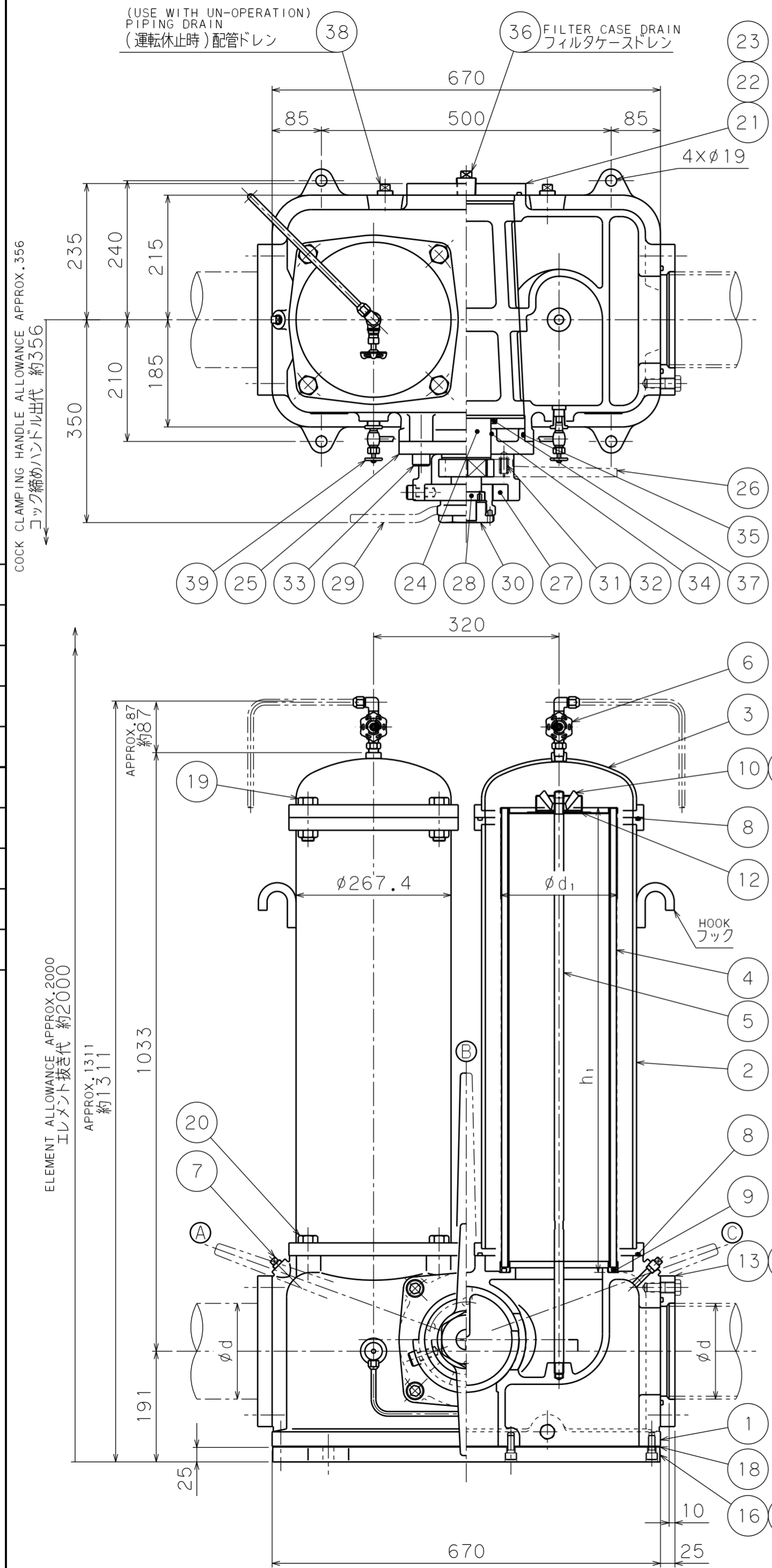


SPECIFICATION 仕様	
MAX. WORKING PRESS. 最高使用圧力	0.5 MPa
PRESSURE TEST 耐圧試験圧力	0.75 MPa

MARK 符号	PARTICULARS 部品名称	QUANTITY 数量	REMARKS 備考
39	EQUALIZER VALVE 均圧バルブ	2	WITH BUSHING & TUBE フッシユ、チューブ付
38	DRAIN PLUG トレンプラグ	2	R3/4
37	RING リング	1	
36	DRAIN PLUG トレンプラグ	1	R1
35	G-190 O-RING Oリング	1	JIS B2401, NBR (Hs70)
34	G-85 O-RING Oリング	1	JIS B2401, NBR (Hs70)
33	CAP BOLT 六角穴付ボルト	4	
32	SPRING スプリング	1	
31	STOPPER ストッパー	1	
30	ROUND NUT HOLDER 丸ナット押え	1	
29	COCK CLAMPING HANDLE コック締めハンドル	1	
28	ROUND NUT (SMALL) 丸ナット (小)	1	
27	ROUND NUT (LARGE) 丸ナット (大)	1	
26	CHANGE HANDLE ハンドル	1	
25	GRAND FLANGE グランドフランジ	1	
24	COCK コック	1	
23	G-180 O-RING Oリング	1	JIS B2401, NBR (Hs70)
22	BOLT 六角ボルト	4	
21	COVER 蓋	1	
20	BOLT 六角ボルト	8	
19	BOLT・NUT 六角ボルト・ナット	8	
18	PACKING パッキン	1	t2x398x668 NON ASBESTOS ノンアスベスト
17	CAP BOLT 六角穴付ボルト	35	
16	BASE FLANGE 底板	1	
15	G-175 O-RING Oリング	2	JIS B2401, NBR (Hs70)
14	BOLT 六角ボルト	16	
13	COMPANION FLANGE 相フランジ	2	
12	PACKING パッキン	2	t2xø73/ø16, NBR
11	WASHER 座金	2	
10	WING NUT 蝶ナット	2	
9	PACKING パッキン	2	AT PAPER & WIRE ろ紙・金網用 t2xø200/ø172 NITRILE CORK ニトリルコルク
8	P-180 O-RING Oリング	2	AT NOTCH WIRE ノッチワイヤ用 JIS B2401, NBR (Hs70)
7	G-270 O-RING Oリング	4	JIS B2401, NBR (Hs70)
6	PLUG プラグ	2	
5	AIR VENT VALVE エア抜きバルブ	2	WITH NIPPLE & TUBE ニップル、チューブ付
4	ELEMENT エレメント	2	WITH SPLIT PIN 割ピン付
3	COVER カバー	2	
2	HOUSING 胴体	2	
1	BODY 本体	1	

MARK 符号	PARTICULARS 部品名称	QUANTITY 数量	REMARKS 備考
Y. ICHIRAKU	---	---	---
DESIGNED	---	---	---
DRAWN BY	T. YAMADA	DATE DRAWN	AUG. 17, 2005
BCS DUPLEX FILTER/切換式フィルタ			
SCALE/尺	NTS		MODEL CODE/型式
			REV.
BCS-40, 48			6

The parts list shows the component parts of the oil filter for Mineral oil. Component parts of oil filters for other fluids than mineral oil may change in material, etc. 部品表は、鉱物油の場合を示しています。鉱物油以外の場合は、材質その他が異なる場合もあります。



COCK CLAMPING HANDLE ALLOWANCE APPROX. 356
コック締めハンドル出代 約356

ELEMENT ALLOWANCE APPROX. 2000
エレメント抜き代 約2000

APPROX. 1311 約1311

APPROX. 87 約87