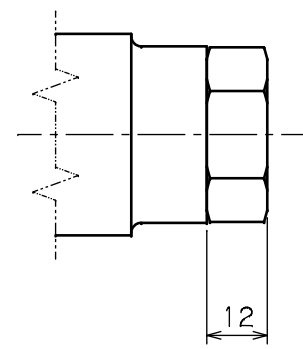
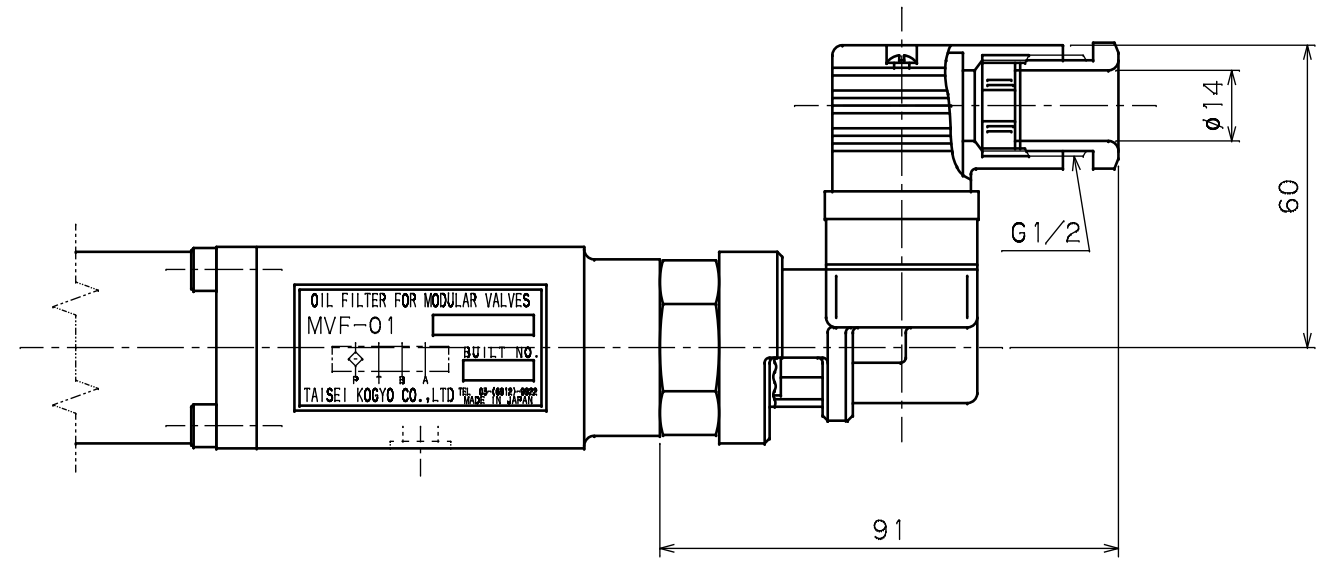


WITH VISUAL TYPE INDICATOR
目視式インジケータ付の場合



WITH CLOSING PLUG
閉止プラグ付の場合



WITH ELECTRIC CONTACT TYPE INDICATOR
電気接点付インジケータ付の場合

SPECIFICATION 仕様	
MAX. WORKING PRESS. 最高使用圧力	25 MPa
PRESSURE TEST 耐圧試験圧力	37.5 MPa
INDICATING PRESS. (RED) インジケータ赤指示圧	0.3 MPa

The parts list below shows the component parts of the oil filter for Mineral oil.
Component parts of oil filters for other fluids than mineral oil may vary in material, etc.
下記部品表は、鉱物油の場合を示しています。鉱物油以外の場合は、材質その他が変わる場合もあります。

NO.	NAME	QTY	REMARKS
13	銘板 銘板	1	
12	CAP BOLT 六角穴付ボルト	4	
11	P-14 O-RING Oリング	1	JIS B2401, NBR(Hs70)
10	P-18 O-RING Oリング	1	JIS B2401, NBR(Hs90)
9	BACK UP RING バックアップリング	1	JIS B2407, T2, P-25, PTFE
8	P-25 O-RING Oリング	1	JIS B2401, NBR(Hs90)
7	P-10 O-RING Oリング	1	JIS B2401, NBR(Hs70)
6	P-9 O-RING Oリング	6	JIS B2401, NBR(Hs90)
5	INDICATOR インジケータ	1	OPTION 表備品
4	ELEMENT エレメント	1	
3	BASE ベース	1	
2	COVER カバー	1	
1	BODY 本体	1	

MARK 符号	PARTICULARS 部品名称	QUANTITY 数量	REMARKS 備考
APPROVED BY/ 承認 Y. IHCIRAKU	CHECKED BY/ 検閲 ---	DESIGNED BY/ 設計 ---	DRAWN BY/ 図面 T. YAMADA
DATE DRAWN/ 図面 MAY. 30 '2006	MODULAR TYPE FILTER/モジュラー型フィルタ		MODEL CODE/ 型式 MVF-01(1/2)
SCALE/ 縮尺 NTS	TAISEI KOGYO CO., LTD.		REV. 2

記号	来歴	設計作業番号	年月日	担当	承認
B	△	流体記号、記号表示例、注記追記。	DDB027931	NOV. 12, 2009	KIDOKORO Y. ICHIRAKU Y.
B	△	CEマーク対応のためインジケータ型式追加。現標準図面へ変更。一覧図を2枚に分割。JIS油圧記号追記。シール材セット追記。Oリング硬度変更。Y仕様削除。	DDB080476	DEC. 22, 2021	MIYAKE T. YAMADA T.
△					
△					
△					

OUR PRODUCTS ARE ASBESTOS-FREE (INCLUDING PACKAGING MATERIALS)
 弊社の製品はアスベストを一切使用しておりません(梱包材も含む)

MODEL CODE
 ◆ 型式記号



CODE 記号	FLUID 流体の種類
BLANK 無記号	MINERAL OIL 鉱物油
F	PHOSPHATE ESTER FLUID リン酸エステル系作動油
G	WATER GLYCOL FLUID 水グリコール系作動油
C	FATTY ESTER FLUID 脂肪酸エステル系作動油
W	HIGH WATER BASE FLUID 高含水作動液 (HWBF)
S	FUEL 燃料 (灯油・軽油・重油)
B	BRAKE FLUID ブレーキ油

CODE 記号	CLAMP FACE STANDARD 取付面規格
01	ISO4401-AB-03-4-A

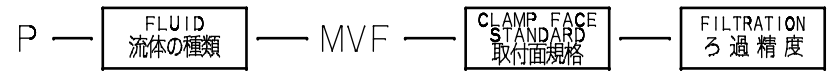
CODE 記号	FILTRATION ろ過精度	MEDIA ろ材
* 3C	3	MICRONS ミクロン
* 8C	8	
* 25C	25	
10U	10	MICRONS ミクロン
* 20U	20	
150W	150	MESH メッシュ

CODE 記号	INDICATOR インジケータ	MODEL 型式
BLANK 無記号	CLOSING PLUG 閉止プラグ	-
I	VISUAL TYPE 目視式	IF-3
E	ELECTRIC CONTACT TYPE 電気接点式	EF-3
W	△ CE MARK CEマーク対応品	WF-3
D	ELECTRIC CONTACT TYPE (FOR MICRO CAPACITY) 電気接点式 (微小負荷用)	EF-3D
Y	△ CE MARK CEマーク対応品	WF-3D

* 3C: $\beta_{5(c)} \geq 1000$
 8C: $\beta_{5(c)} \geq 1000$
 25C: $\beta_{25(c)} \geq 1000$
 ★ UNSUITABLE FOR WATER GLYCOL FLUID AND HIGH WATER BASE FLUID.
 水グリコールと高含水作動液 (HWBF) には 使用出来ません。

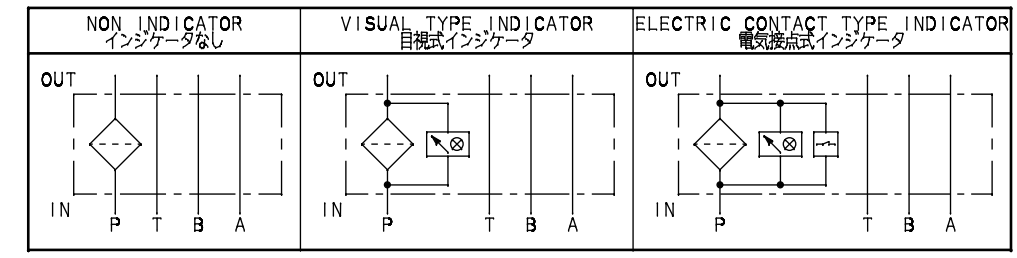
CODING EXAMPLE
 記号表示例 F-MVF-01-10U-I

◆ SPARE ELEMENT
 予備エレメント

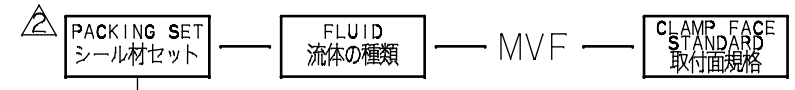


CODING EXAMPLE
 記号表示例 P-F-MVF-01-10U

△ ◆ HYDRAULIC SYMBOL
 油圧図記号

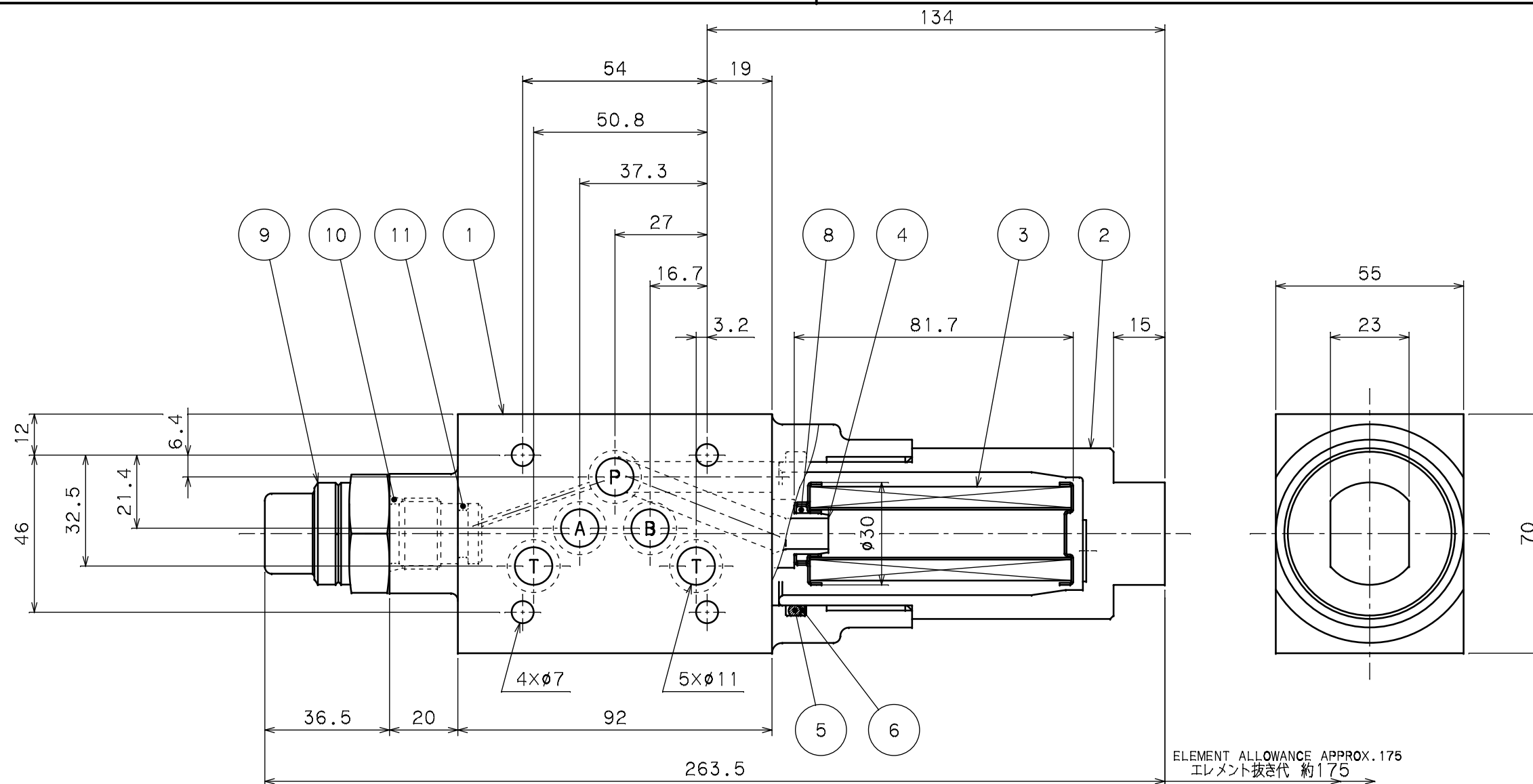


◆ PACKING SET
 シール材セット



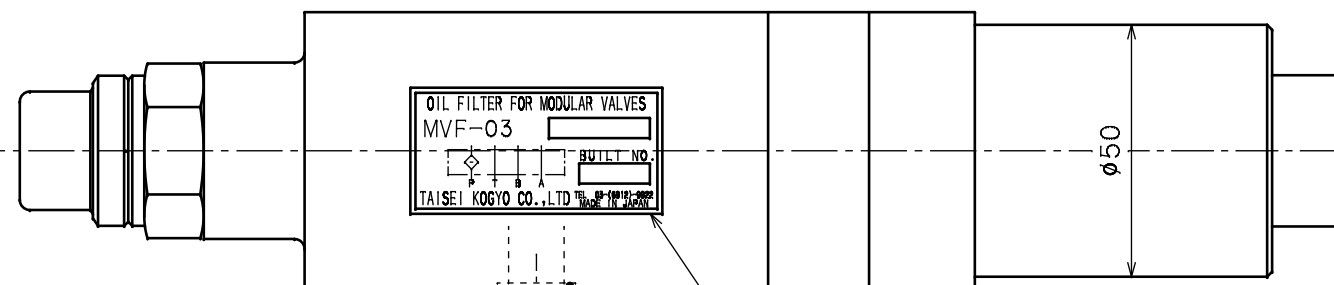
CODE 記号	PACKING SET シール材セット
SA	FOR OVERHAUL オーバーホール用
SP	FOR ELEMENT REPLACEMENT エレメント交換用

CODING EXAMPLE
 記号表示例 SA-F-MVF-01

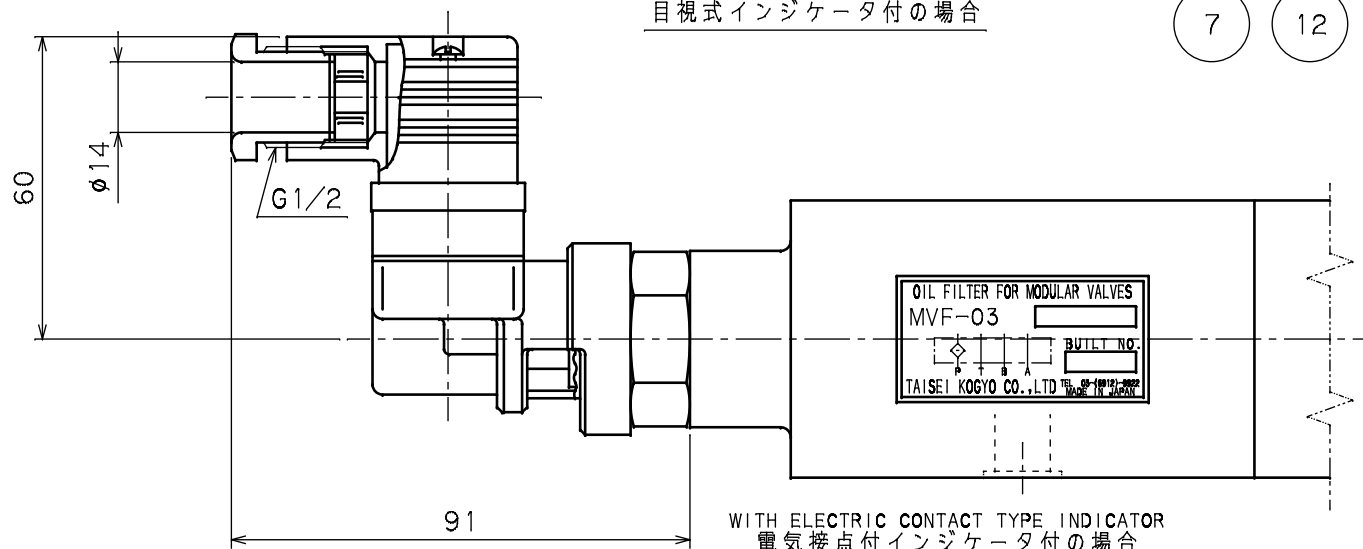


ELEMENT ALLOWANCE APPROX. 175
エレメント抜き代 約175

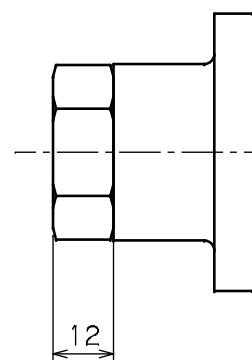
SPECIFICATION 仕様	
MAX. WORKING PRESS. 最高使用圧力	25 MPa
PRESSURE TEST 耐圧試験圧力	37.5 MPa
INDICATING PRESS. (RED) インジケータ赤指示圧	0.3 MPa



WITH VISUAL TYPE INDICATOR
目視式インジケータ付の場合



WITH ELECTRIC CONTACT TYPE INDICATOR
電気接点付インジケータ付の場合



WITH CLOSING PLUG
閉止プラグ付の場合

The Parts List below shows the component parts of the oil filter for Mineral oil.
Component parts of oil filters for other fluids than mineral oil may vary in material, etc.
下記部品表は、鉱物油の場合を示しています。鉱物油以外の場合は、材質その他が変わる場合もあります。

MARK 符号	PARTICULARS 部品名称	QUANTITY 数量	REMARKS 備考
12	NAME PLATE 銘板	1	
11	P-14 O-RING Oリング	1	JIS B2401, NBR(Hs70)
10	P-18 O-RING Oリング	1	JIS B2401, NBR(Hs90)
9	INDICATOR インジケータ	1	OPTION 装備品
8	P-12 O-RING Oリング	1	JIS B2401, NBR(Hs70)
7	O14 O-RING Oリング	5	AS568, NBR(Hs90)
6	P-42 O-RING Oリング	1	JIS B2401, NBR(Hs90) \triangle
5	BACK UP RING バックアップリング	1	JIS B2407, T2, P-42, PTFE
4	COUPLING 口金	1	
3	ELEMENT エレメント	1	
2	CASE ケース	1	
1	BASE ベース	1	

APPROVED BY/ Y. IHCIRAKU	CHECKED BY/	DESIGNED BY/	DRAWN BY/	DATE DRAWN/	REV.
			T. YAMADA	MAY. 30 '2006	3
MODULAR TYPE FILTER/モジュラー型フィルタ					
SCALE/NTS					
TAISEI KOGYO CO., LTD.					
MODEL CODE/型式					
MVF-03(1/2)					

記号	来歴	設計作業番号	年月日	担当	承認
B	△	流体記号、記号表示例、注記追記。	DDB027931	NOV. 12. 2009	KIDOKORO Y. ICHIRAKU Y.
B	△	寸法記入漏れ追記(エレメント抜き代)。Y仕様削除。	DDB042237	DEC. 05. 2014	SEKIGUCHI T. ICHIRAKU Y.
B	△	CEマーク対応のためインジケータ型式追加。現標準図面仕様へ変更。一覧図を2枚に分割。JIS油圧記号追記。シール材セット追記。E型図示変更。Oリング硬度変更。	DDB080476	DEC. 22. 2021	MIYAKE T. YAMADA T.
△					
△					

OUR PRODUCTS ARE ASBESTOS-FREE (INCLUDING PACKAGING MATERIALS)
 弊社の製品はアスベストを一切使用しておりません(梱包材も含む)

MODEL CODE
 ◆ 型式記号



CODE 記号	FLUID 流体の種類
BLANK 無記号	MINERAL OIL 鉱物油
F	PHOSPHATE ESTER FLUID リン酸エステル系作動油
G	WATER GLYCOL FLUID 水グリコール系作動油
C	FATTY ESTER FLUID 脂肪酸エステル系作動油
W	HIGH WATER BASE FLUID 高含水作動液 (HWBF)
S	FUEL 燃料 (灯油・軽油・重油)
B	BRAKE FLUID ブレーキ油

CODE 記号	CLAMP FACE STANDARD 取付面規格
03	ISO4401-AC-05-4-A

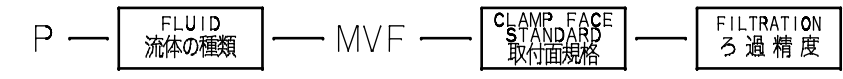
CODE 記号	FILTRATION ろ過精度	MEDIA ろ材
* 3C	3	MICRONS ミクロン C PAPER ろ紙
* 8C	8	
* 25C	25	
10U	10	MICRONS ミクロン PAPER ろ紙
* 20U	20	
150W	150	MESH メッシュ WIRE 金網

CODE 記号	INDICATOR インジケータ	MODEL 型式
BLANK 無記号	CLOSING PLUG 閉止プラグ	-
I	VISUAL TYPE 目視式	IF-3
E	ELECTRIC CONTACT TYPE 電気接点式	EF-3
W	△ CE MARK CEマーク対応品	WF-3
D	ELECTRIC CONTACT TYPE (FOR MICRO CAPACITY) 電気接点式 (微小負荷用)	EF-3D
Y	△ CE MARK CEマーク対応品	WF-3D

* 3C: $\beta_{5(c)} \geq 1000$
 8C: $\beta_{5(c)} \geq 1000$
 25C: $\beta_{25(c)} \geq 1000$
 ★ UNSUITABLE FOR WATER GLYCOL FLUID AND HIGH WATER BASE FLUID.
 水グリコールと高含水作動液 (HWBF) には 使用出来ません。

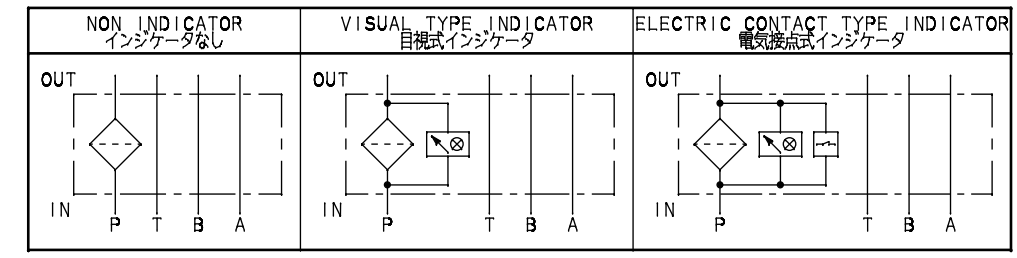
CODING EXAMPLE
 記号表示例 F-MVF-03-10U-I

◆ SPARE ELEMENT 予備エレメント

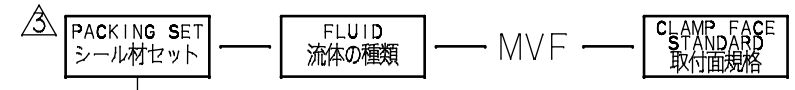


CODING EXAMPLE
 記号表示例 P-F-MVF-03-10U

◆ HYDRAULIC SYMBOL 油圧図記号



◆ PACKING SET シール材セット



CODE 記号	PACKING SET シール材セット
SA	FOR OVERHAUL オーバーホール用
SP	FOR ELEMENT REPLACEMENT エレメント交換用

CODING EXAMPLE
 記号表示例 SA-F-MVF-03