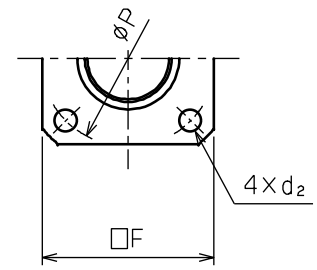


*1. WITH THRUST TYPE COMPANION FLANGE
 *1. ねじ込み型相フランジの場合

*2. WITH ELECTRIC CONTACT TYPE INDICATOR
 *2. 電気接点式インジケータ付の場合

△ ★ ELEMENT ALLOWANCE APPROX. E
 ☆ エレメント抜代 約E



“O” RINGS・BACK UP RING
 “O” リング・バックアップリング表

MARK MODEL 符号 型式	12	13	14	15	16	18
STU-03B	G-30	P-14	G-65	G-35	t2xφ65/φ40	P-18
STU-04B			G-90	G-50		
STU-06B	G-45	P-14	G-100	G-65	t2xφ100/φ70	P-18
STU-08B			G-125	G-80		
STU-10B	G-55	P-14	G-145	G-100	t2xφ140/φ105	P-18
STU-12B			G-180	G-140		
STU-16B	G-70	P-14	G-180	G-140	t2xφ180/φ145	P-18
STU-20B	G-95					
STU-24B	G-95	P-14				P-18
STU-28B						
STU-32B	G-125					

★ ADD 48mm to the DIMENSION E WITH ELECTRIC CONTACT TYPE INDICATOR.
 ☆ 電気接点式インジケータ付の場合、寸法Eは48mmを加算して下さい。

VARIOUS PARTS DIMENSION
 各部寸法表

MARK MODEL 符号 型式	INNER DIAMETER 口径 d	L (mm)	L ₁ (mm)	L ₂ (mm)	H (mm)	D (mm)	COMPANION FLANGE 相フランジ					BOLT ボルト d ₃	ELEMENT ALLOWANCE エレメント抜代 ☆ E (mm)	ELEMENT エレメント		MASS 質量 (kg)	REMARKS 備考		
							d	F	P	t	d ₂			T (mm)	h ₁			d ₁	
STU-03B	10A (Rc3/8)	192	43	123	58	90	18	60	56	8	9	12	15	M8	284	74	65	3.3	-
STU-04B	15A (Rc1/2)						22												
STU-06B	20A (Rc3/4)	222	48	148	71	112	27.5	68	70	8	9	12	20	M8	321	91	85	4.5	-
STU-08B	25A (Rc1)						34.5												
STU-10B	32A (Rc1 1/4)	283	57	200	85	138	43	82	86	9	11	14	25	M10	422	132	100	7.0	-
STU-12B	40A (Rc1 1/2)						49												
STU-16B	50A (Rc2)	319	64	229	100	156	61.1	96	102	9	14	14	25	M12	476	146	120	9.2	-
STU-20B	65A (Rc2 1/2)						77												
STU-24B	80A (Rc3)	370	79	265	113	180	90	122	130	14	14	20	34	M12	545	165	140	13.5	-
STU-28B	90A (Rc3 1/2)																		
STU-32B	100A (Rc4)	490	99	365	135	230	102.5	156	166	15	18	22	38	M16	654	220	180	24.6	DISCONTINUED 販売終了
							115.5												

SPECIFICATION 仕様	
MAX. WORKING PRESS. 最高使用圧力	0.5 MPa
PRESSURE TEST 耐圧試験圧力	0.75 MPa
INDICATING PRESS. (RED) インジケータ赤指示圧	0.02 MPa
RELIEF CRACKING PRESS. リリーフクラッキング圧	0.023 MPa

The Parts List below shows the component parts of the oil filter for Mineral oil. Component parts of oil filters for other fluids than mineral oil may vary in material, etc. 下記部品表は、一般作動油の場合を示しています。一般鉱物油以外の場合は、材質その他が変わる場合もあります。

MARK 符号	PARTICULARS 部品名称	QUANTITY 数量	REMARKS 備考
18	“O” RING リング	1	JIS B2401, NBR (Hs70)
17	INDICATOR インジケータ	1	
16	PACKING パッキン	1	NBR
15	“O” RING リング	1	JIS B2401, NBR (Hs70)
14	“O” RING リング	1	JIS B2401, NBR (Hs70)
13	“O” RING リング	4	JIS B2401, NBR (Hs70)
12	“O” RING リング	2	JIS B2401, NBR (Hs70)
11	CAP BOLT 六角穴付ボルト	4	
10	PLUG プラグ	4	
9	BOLT ボルト	8	
8	COMPANION FLANGE 相フランジ	2	
7	SPRING スプリング	1	
6	STOP RING ストップリング	1	
5	WAVE WASHER 板バネ	1	
4	ELEMENT エレメント	1	
3	RELIEF VALVE リリーフ弁	1	
2	COVER カバー	1	
1	BODY 本体	1	

APPROVED BY Y. ICHIRAKU	CHECKED BY ---	DESIGNED BY ---	DRAWN BY T. YAMADA	DATE DRAWN APR. 04, 2006	SUCTION FILTER/サクシジョンフィルタ
SCALE N.T.S.	TAISEIKOGYO CO., LTD.			MODEL CODE STU(1/2)	
					REV. 5

記号	来歴	設計作業番号	年月日	担当	承認
B △	口径28, 32追記	DDB027979	JUL. 16. 2009	K. IWAMI	Y. ICHIRAKU
B △	現標準図枠へ変更、JIS油圧記号追記	DDB074643	SEP. 28. 2020	T. INOUE	T. YAMADA
B △	現標準図枠へ変更、JIS油圧記号追記訂正、シール材セット追加	DDB079352	SEP. 24. 2021	T. YAMADA	T. YAMADA
B △	STU-28, 32販売終了。仕様欄・E型インジケータ寸法・オプション図追記。M仕様、ねじ込み径追加。 CEマーク対応のためインジケータ型式追加。	BBB0888279	JUN. 30. 2023	MIYAKE T.	WIZUOCHI K.
△					

OUR PRODUCTS ARE ASBESTOS-FREE (INCLUDING PACKAGING MATERIALS)
 弊社の製品はアスベストを一切使用しておりません(梱包材も含む)

MODEL CODE
 型式記号



CODE 記号	FLUID 流体の種類
BLANK 無記号	MINERAL OIL 鉱物油
F	PHOSPHATE ESTER FLUID リン酸エステル系作動油
G	WATER GLYCOL FLUID 水グリコール系作動油
C	FATTY ESTER FLUID 脂肪酸エステル系作動油
W	HIGH WATER BASE FLUID 高含水作動液 (HWBF)
S	FUEL 燃料 (灯油・軽油・重油)
Y	GEAR OIL ギヤ油
B	BRAKE FLUID ブレーキ油
M △	SOLUBLE CUTTING OIL 水溶性クーラント

CODE 記号	INNER DIAMETER 口径 d
03B	10A (Rc3/8)
04B	15A (Rc1/2)
06B	20A (Rc3/4)
08B	25A (Rc1)
10B	32A (Rc1 1/4)
12B	40A (Rc1 1/2)
16B	50A (Rc2)
20B	65A (Rc2 1/2)
24B	80A (Rc3)
28B	90A (Rc3 1/2)
32B	100A (Rc4)

CODE 記号	FILTRATION ろ過精度	MEDIA ろ材
200W	200	MESH メッシュ WIRE 金網
150W	150	
100W	100	
60W	60	

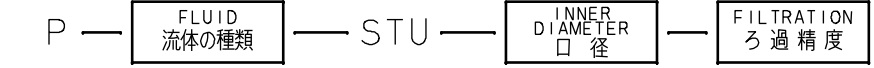
CODE 記号	INDICATOR インジケータ	MODEL 型式
*U	VISUAL TYPE 目視式	U4-02
E	ELECTRIC CONTACT TYPE 電気接点式	E4-02
W	△ CE MARK CEマーク対応品	W4-02
D	ELECTRIC CONTACT TYPE (FOR MICRO CAPACITY) 電気接点式 (微小負荷用)	E4-02D
Y	△ CE MARK CEマーク対応品	W4-02D

CODE 記号	COMPANION FLANGE 相フランジ
*BLANK 無記号	WELDED TYPE 溶接型
P	THRUST TYPE Rcネジ込み型

* STANDARD EQUIPMENT
 標準装備

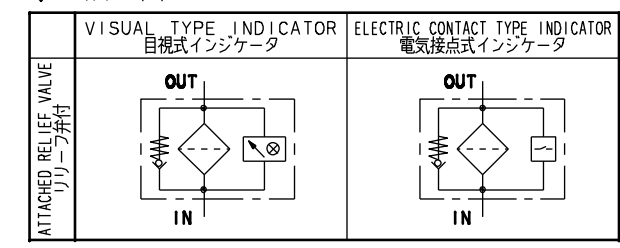
CODING EXAMPLE
 記号表示例 F-STU-08B-100W-EP

SPARE ELEMENT
 予備エレメント

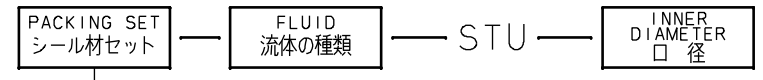


CODING EXAMPLE
 記号表示例 P-F-STU-08B-100W

HYDRAULIC SYMBOL
 油圧図記号



PACKING SET
 シール材セット



CODE 記号	FLUID 流体の種類
SA	FOR OVERHAUL オーバーホール用
SP	FOR ELEMENT REPLACEMENT エレメント交換用

CODING EXAMPLE
 記号表示例 SA-F-STU-08B

APPROVED BY Y. ICHIRAKU	CHECKED BY ---	DESIGNED BY ---	DRAWN BY T. YAMADA	DATE DRAWN APR. 04. 2006	SUCTION FILTER/サクシジョンフィルタ
SCALE N.T.S.	TAISEIKOGYO CO., LTD.			MODEL CODE STU(2/2)	REV. 5