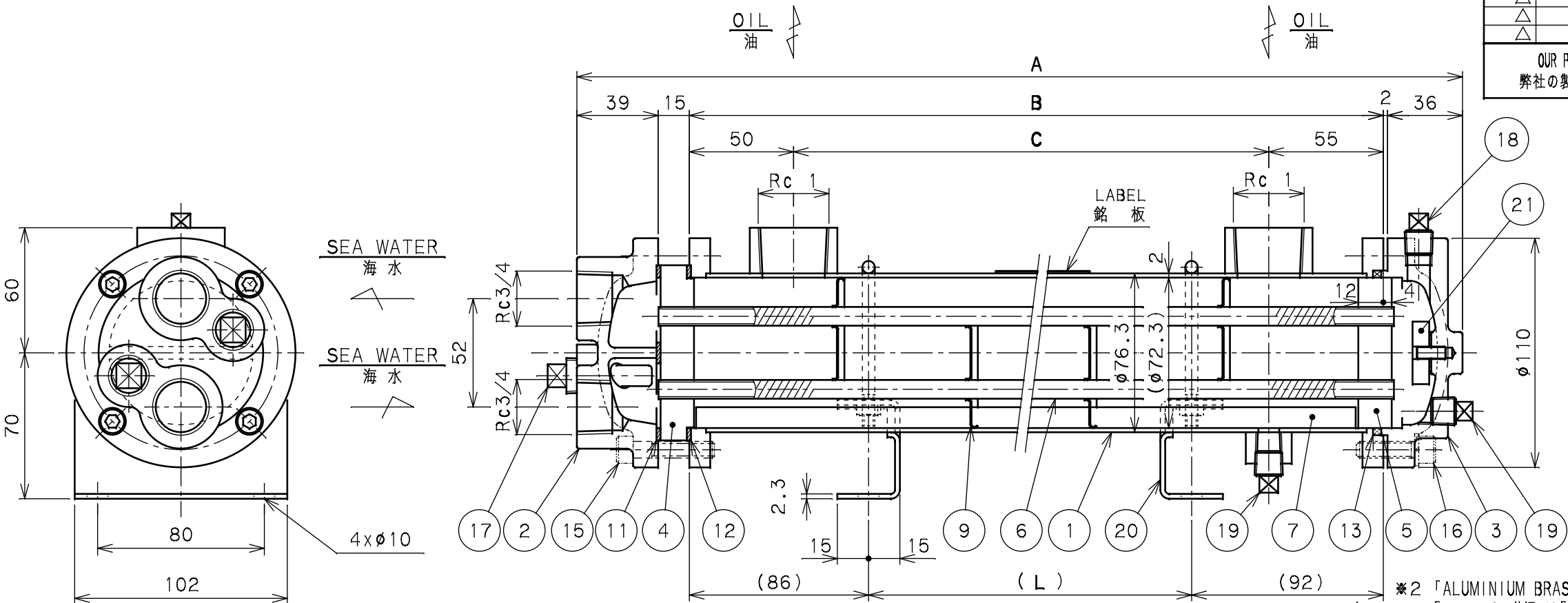


記 号	来 歴	年 月 日	担 当	承 認
B △	ドレン・ベントプラグ形状変更	2006.11.17	平 出	トミタ
B △	水室内面塗装仕様変更 (タールフリー)	2011. 6.22	T.OMATA	M.ARAI
B △	寸法表フォーム見直し	2019.10.16	T.WATSUMI	C.SEKIYA
△				
△				

OUR PRODUCTS ARE ASBESTOS-FREE(INCLUDING PACKAGING MATERIALS)
弊社の製品はアスベストを一切使用しておりません (梱包材も含む)



※2 「ALUMINIUM BRASS」: EITHER 「C6871T-0」 OR 「C6872T-0」 IS USED.
「アルミニウム黄銅」は「C6871T-0」または「C6872T-0」のいずれかを使用する。

※1 WATER SIDE INNER SURFACE: TAR FREE EPOXY COATING
水室内面: タールフリー変性エポキシ樹脂塗装

21	ZINC PLATE 亜鉛板	Zn	1			WITH PACKING パッキン付き (NBR)
20	STAND 脚	SS400	1 SET 1 組			
19	DRAIN PLUG ドレンプラグ	FCMB	2			R 1/4
18	AIR VENT PLUG エア抜きプラグ	FCMB	1			R 1/4
17	ZINC PLUG 亜鉛プラグ	Zn	2			R 3/8
16	BOLT ボルト	SCM435	4			M8x30L WITH SPRING WASHER スプリングワッシャー付
15	BOLT ボルト	SCM435	4			M8x40L
—	—					
13	PACKING パッキン	◎3	1			
12	PACKING パッキン	NON ASBESTOS	1			
11	PACKING パッキン	NON ASBESTOS	1			
—	—					
9	RAFFLE PLATE ハッフルプレート	◎2	N			
—	—					
7	SET PLATE 固定プレート	◎2	2			
6	FIN TUBE (※2) フィンチューブ	ALUMINIUM BRASS アルミニウム黄銅	26			φ9×t1.2
5	TUBE SHEET "B" チューブシート "B"	C4621P	1			
4	TUBE SHEET "A" チューブシート "A"	C4621P	1			
3	CHANNEL "B" 水室カバー "B"	FC200	1			} ※1
2	CHANNEL "A" 水室カバー "A"	FC200	1			
1	SHELL 本体	SS400 STKM	1			

METHOD FOR MODEL NAME

●型式表示方法

◎1 FCDB-1 ※※A-※

◎1	◎2	◎3
NONE 無記号	SECC ZINC PLATING 亜鉛メッキ付	NBR
G-	SPCC NON-ZINC PLATING 亜鉛メッキなし	
F-	SECC ZINC PLATING 亜鉛メッキ付	FKM
W-	SPCC NON-ZINC PLATING 亜鉛メッキなし	

DEMENSION

●寸法表

	MODEL 型 式	TOTAL LENGTH 全 長 A	SHELL LENGTH 本体長さ B	NOZZLE PITCH ノズルピッチ C	STAND PITCH 取付穴ピッチ L	BUFF. Q'TY バッフル枚数 N	SURFACE 伝熱面積 S	MASS 質 量 W
	FCDB-108A-0	345	253	148	75	3	0.4	8.5
	FCDB-108A-1					5		
	FCDB-108A-2					9		
	FCDB-114A-0	525	433	328	255	5	0.7	11
	FCDB-114A-1					7		
	FCDB-114A-2					11		
	FCDB-122A-0	755	663	558	485	7	1.1	14
	FCDB-122A-1					9		
	FCDB-122A-2					15		

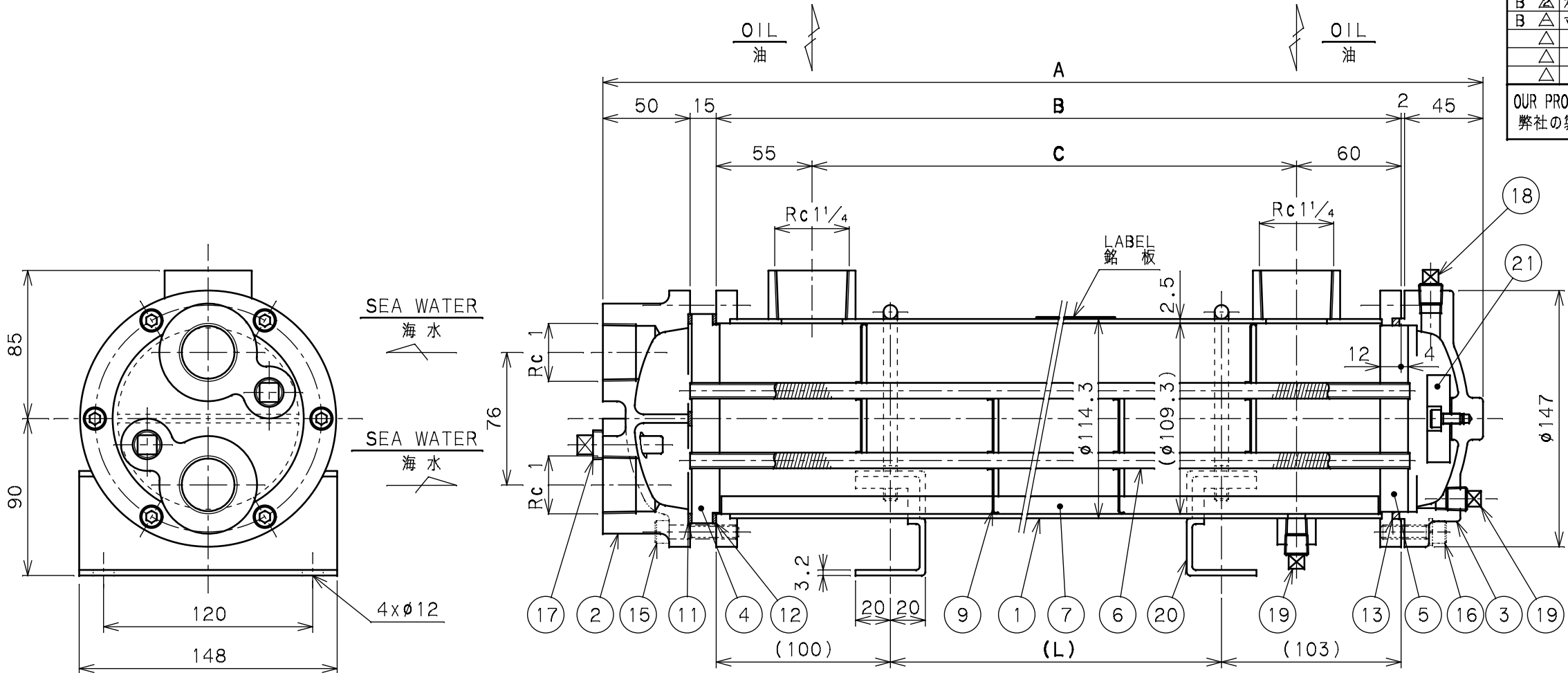
SPECIFICATION/仕 様

SURFACE 伝熱面積	S m ²	
	SHELL SIDE 胴 側	TUBE SIDE 管 側
NUMBER OF PASSES 折 流 数	1	2
MAX. WORKING PRESS. 最高使用圧力	1.0 MPa	1.0 MPa
MAX. WORKING TEMP. 最高使用温度	90 ℃	60 ℃
MASS 質 量	EMPTY 乾燥時	W kg

MARK 符号	PARTICULARS 部品名称	MATERIAL 材 質	WORKING 量 数 NO. REQUIRED 一式分数量	TOTAL 合 計	PARTS NO. 部品番号	REMARKS 備 考
APPROVED BY/審 TOMITA	CHECKED BY/検 ---	DESIGNED BY/設 ---	DRAWN BY/図 TOMITA	DATE DRAWN/図日 Apr. 04, 2005	FCDB-100A OIL COOLER/オイルクーラ	
SCALE/縮 1:2.5	TAISEI KOGYO CO., LTD.				MODEL CODE/型 式 FCDB-100A	REV. 2

記 号	来 歴	年 月 日	担 当	承 認
B △	ドレン・ベントプラグ形状変更	2006.11.17	平 出	トミタ
B △	水室内面塗装仕様変更 (タールエポキシ樹脂→)	2011. 6.22	T.OMATA	M.ARAI
B △	寸法表フォーム見直し	2019.10.16	T.WATSUZAWA	C.SEKIYA
△				
△				
△				

OUR PRODUCTS ARE ASBESTOS-FREE (INCLUDING PACKAGING MATERIALS)
弊社の製品はアスベストを一切使用しておりません (梱包材も含む)



※2 「ALUMINIUM BRASS」:
EITHER 「C6871T-0」 OR 「C6872T-0」 IS USED.
「アルミニウム黄銅」は
「C6871T-0」または「C6872T-0」のいずれかを使用する。

△ ※1 WATER SIDE INNER SURFACE: TAR FREE EPOXY COATING
水室内面: タールフリー変性エポキシ樹脂塗装

21	ZINC PLATE 亜鉛板	Zn	1			WITH PACKING パッキン付き (NBR)
20	STAND 脚	SS400	1SET 1組			
19	DRAIN PLUG ドレンプラグ	FCMB	2			R 1/4
18	AIR VENT PLUG エア抜きプラグ	FCMB	1			R 1/4
17	ZINC PLUG 亜鉛プラグ	Zn	2			R 3/8
16	CAP. BOLT 六角穴付ボルト	SCM435	6			M8x30L WITH SPRING WASHER スプリングワッシャ付
15	CAP. BOLT 六角穴付ボルト	SCM435	6			M8x40L
—	—					
13	PACKING パッキン	◎3	1			
12	PACKING パッキン	NON ASBESTOS	1			
11	PACKING パッキン	NON ASBESTOS	1			
—	—					
9	RAFFLE PLATE ハッフルプレート	◎2	N			
—	—					
7	SET PLATE 固定プレート	◎2	4			
6	FIN TUBE (※2) フィンチューブ	ALUMINIUM BRASS アルミニウム黄銅	60			φ9×t1.2
5	TUBE SHEET "B" チューブシート "B"	C4621P	1			
4	TUBE SHEET "A" チューブシート "A"	C4621P	1			
3	CHANNEL "B" 水室カバー "B"	FC200	1			} ※1
2	CHANNEL "A" 水室カバー "A"	FC200	1			
1	SHELL 本体	SS400 STKM	1			

● DIMENSION
● 寸法表

MODEL 型 式	TOTAL LENGTH 全 長 A	SHELL LENGTH 本体長さ B	NOZZLE PITCH ノズルピッチ C	STAND PITCH 取付穴ピッチ L	BUFF. Q'TY バッフル枚数 N	SURFACE 伝熱面積 S	MASS 質 量 W
FCDB-226A-0	435	323	208	120	5	1.3	16
FCDB-226A-1					7		
FCDB-226A-2					9		
FCDB-234A-0	545	433	318	230	5	1.7	20
FCDB-234A-1					7		
FCDB-234A-2					11		
FCDB-242A-0	625	513	398	310	7	2.1	23
FCDB-242A-1					9		
FCDB-242A-2					15		
FCDB-256A-0	775	663	548	460	7	2.8	26
FCDB-256A-1					11		
FCDB-256A-2					15		
FCDB-270A-0	945	833	718	630	9	3.5	32
FCDB-270A-1					13		
FCDB-270A-2					17		

METHOD FOR MODEL NAME

● 型式表示方法







◎1 FCDB-2※※A-※

◎1	◎2	◎3
NONE 無記号	SECC ZINC PLATING 亜鉛メッキ付	NBR
G-	SPCC NON-ZINC PLATING 亜鉛メッキなし	
F-	SECC ZINC PLATING 亜鉛メッキ付	FKM
W-	SPCC NON-ZINC PLATING 亜鉛メッキなし	

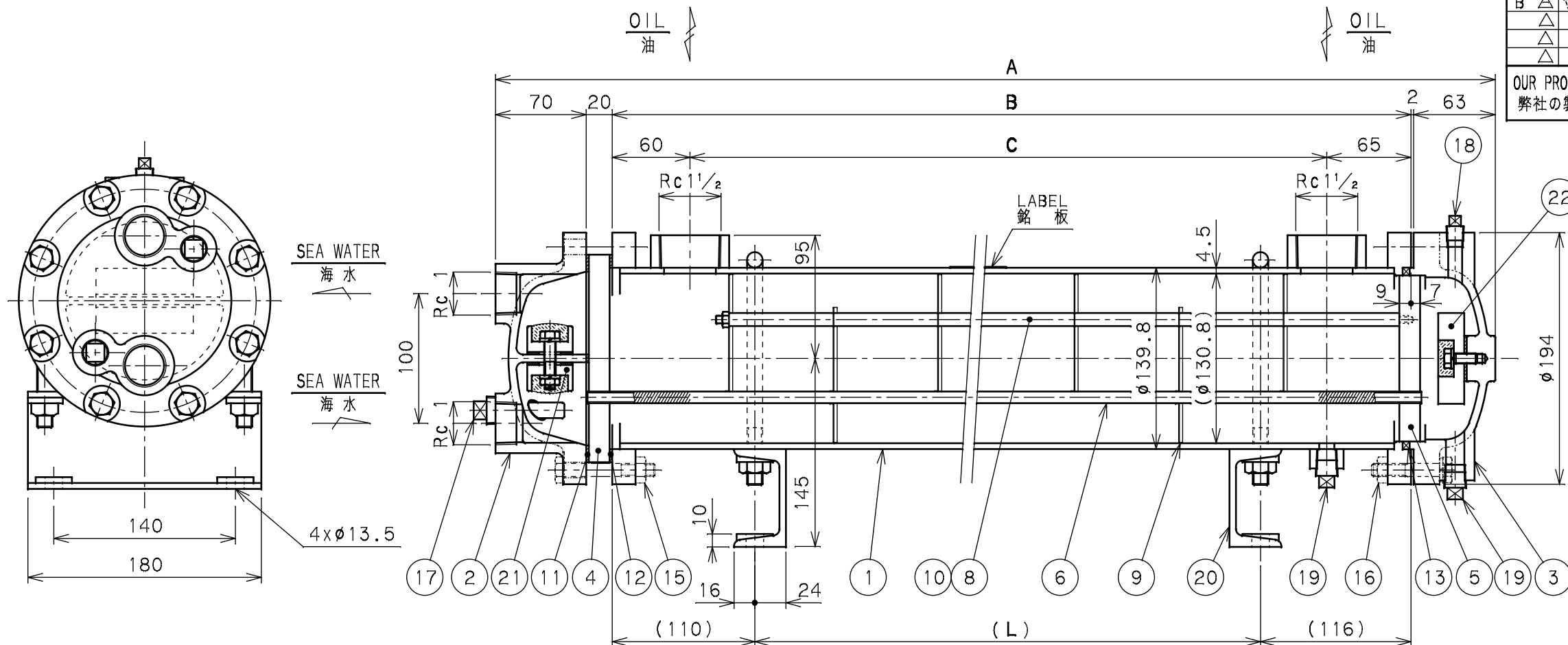
SPECIFICATION/仕 様			
SURFACE 伝熱面積	S m ²		
	SHELL SIDE 胴 側	TUBE SIDE 管 側	
NUMBER OF PASSES 折 流 数	1	2	
MAX. WORKING PRESS. 最高使用圧力	1.0 MPa	1.0 MPa	
MAX. WORKING TEMP. 最高使用温度	90 ℃	60 ℃	
MASS 質 量	EMPTY 乾燥時	W	kg

MARK 符号	PARTICULARS 部品名称	MATERIAL 材 質	WORKING 作業量	TOTAL 合計	PARTS NO. 部品番号	REMARKS 備 考
APPROVED BY/審 TOMITA	CHECKED BY/検 ---	DESIGNED/設 ---	DRAWN BY/図 TOMITA	DATE DRAWN/図日 Apr. 04, 2005	FCDB-200A OIL COOLER/オイルクーラ	
SCALE/縮 1:3	TAISEIKOGYO CO., LTD.				MODEL CODE/型 式 FCDB-200A	REV. 2

記事



記 号	来 歴	年 月 日	担 当	承 認
B 	水室内面塗装仕様変更 (タールエポキシ樹脂→)	2011.02.07	アライ	M.A
B 	表記変更	2011. 6. 8	T.OMATA	M.ARAI
B 	寸法表フォーム見直し	2019.10.25	T.MATSUZAKI	C.SEKIYA
				
				
				

OUR PRODUCTS ARE ASBESTOS-FREE (INCLUDING PACKAGING MATERIALS)
弊社の製品はアスベストを一切使用しておりません（梱包材も含む）



※2 「ALUMINIUM BRASS」:
EITHER 「C68711-0」 OR 「C6872T-0」 IS USED.
「アルミニウム黄銅」は
「C68711-0」または「C6872T-0」のいずれかを使用する。

※1 WATER SIDE INNER SURFACE:
TAR FREE EPOXY COATING
水室内面：タールフリー変性エポキシ樹脂塗装

22	ZINC PLATE 鋅板	Zn	1			WITH PACKING パッキン付き (NBR)
21	ZINC PLATE 鋅板	Zn	2			WITH PACKING パッキン付き (NBR)
20	STAND 脚	SS400	1SET 1組			
19	DRAIN PLUG ドレンプラグ	FCMB	2			R 3/8
18	AIR VENT PLUG エア抜きプラグ	FCMB	1			R 1/4
17	ZINC PLUG 鋅板プラグ	Zn	2			R 1/2
16	BOLT/NUT ボルト/ナット	S45C/SS400	8/8			M10x55L WITH SPRING WASHER スプリングワッシャー付
15	BOLT/NUT ボルト/ナット	S45C/SS400	8/8			M10x75L
—	—					
13	PACKING パッキン	○3	1			
12	PACKING パッキン	NON ASBESTOS	1			
11	PACKING パッキン	NON ASBESTOS	1			
10	ROD ロッド	SS400	4			} ○2
9	RAFFLE PLATE ハッフルプレート	○2	N			
8	DISTANCE PIPE デイスタンスパイプ	STKM	1SET 1組			
—	—					
6	FIN TUBE (※2) フィンチューブ	ALUMINUM BRASS アルミニウム黄銅	82			φ9x t1.2
5	TUBE SHEET "B" チューブプレート "B"	C4621P	1			
4	TUBE SHEET "A" チューブプレート "A"	C4621P	1			
3	CHANNEL "B" 水盤カバー "B"	FC200	1			} ※1
2	CHANNEL "A" 水盤カバー "A"	FC200	1			
1	SHELL 本体	SS400 S G P	1			
MARK 符号	PARTICULARS 部品名称	MATERIAL 材質	WORKING 数量	TOTAL 合計	PARTS NO. 部品番号	REMARKS 備考
APPROVED BY/承認 TOMITA	CHECKED BY/検 ---	DESIGNED BY/設計 ---	DRAWN BY/描 TOMITA	DATE DRAWN/描日 Apr. 04, 2005	FCDB-300A OIL COOLER/オイルクーラ	
SCALE/縮 1:4	 TAISEI KOGYO CO., LTD.			MODEL CODE/型式 FCDB-300A		REV. 2
						

METHOD FOR MODEL NAME

●型式表示方法

©1 F C D B - 3 * * A - *

△			
◎1	◎2	◎3	
NONE 無記号	SECC	ZINC PLATING 亜鉛メッキつき	NBR
Gー	SPCC	NO ZINC PLATING 亜鉛メッキなし	
Fー	SECC	ZINC PLATING 亜鉛メッキつき	FKM
Wー	SPCC	NO ZINC PLATING 亜鉛メッキなし	

● DIMENSION 寸法表

	MODEL 型 式	TOTAL LENGTH 全 長 A	SHELL LENGTH 本体長さ B	NOZZLE PITCH ノズルピッチ C	STAND PITCH 取付穴ピッチ L	BUFF. Q'TY バッフル枚数 N	SURFACE 伝熱面積 S	MASS 質 量 W
	FCDB-350A-0	581	426	301	200	5	2.5	42
	FCDB-350A-1					7		
	FCDB-350A-2					13		
	FCDB-370A-0	811	656	531	430	5	3.5	49
	FCDB-370A-1					7		
	FCDB-370A-2					15		
	FCDB-390A-0	981	826	701	600	7	4.5	54
	FCDB-390A-1					9		
	FCDB-390A-2					21		
	FCDB-311A-0	1101	946	821	720	7	5.5	58
	FCDB-311A-1					9		
	FCDB-311A-2					25		

SPECIFICATION/仕様			
SURFACE 伝熱面積		S m ²	
		SHELL SIDE 胴側	TUBE SIDE 管側
NUMBER OF PASSES 折流數		1	2
MAX. WORKING PRESS. 最高使用圧力		1.0 MPa	1.0 MPa
MAX. WORKING TEMP. 最高使用温度		90 ℃	60 ℃
MASS 質量	EMPTY 乾燥時	W kg	

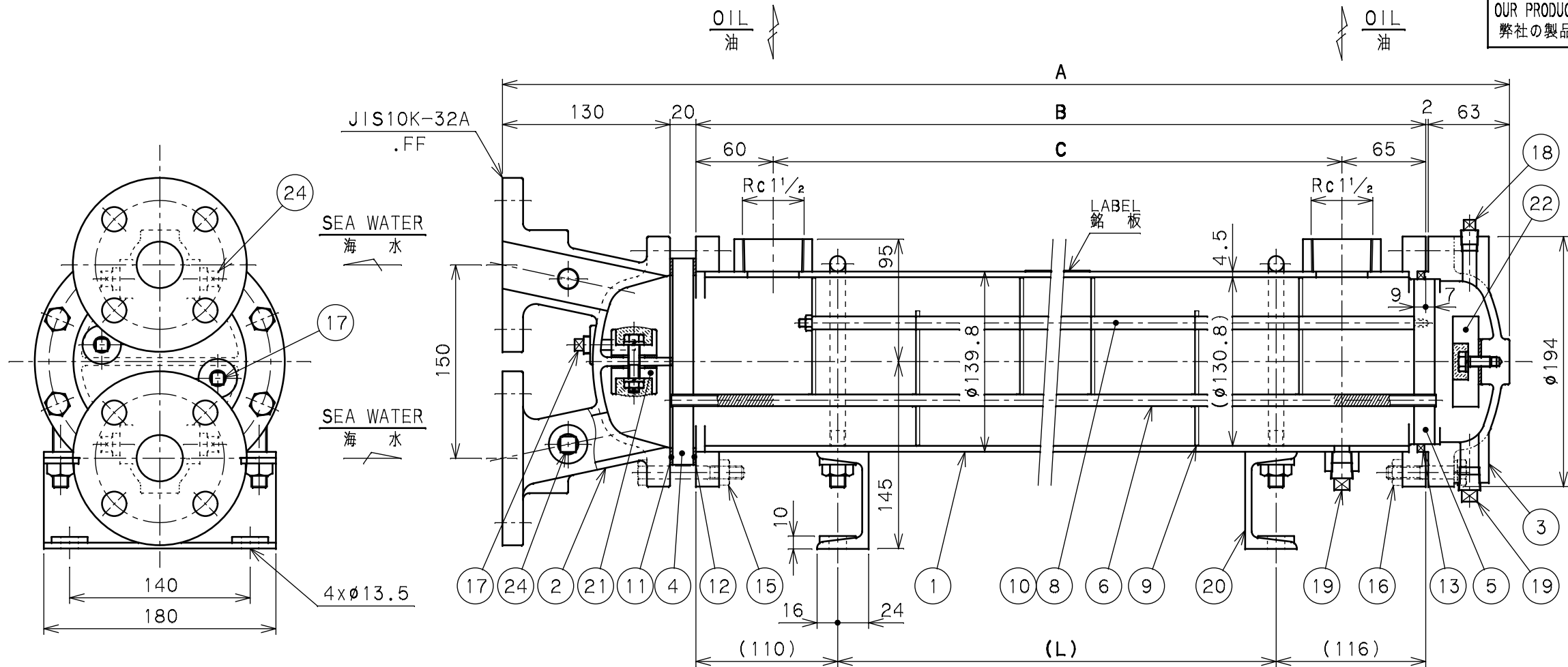
SCALE/尺度	 TAISEI KOGYO CO., LTD.
1:4	
	

MODEL CODE/型式	REV.
FCDB-300A	2

記事

記号	来歴	年月日	担当	承認
B △	水室内面塗装仕様変更（タールエポキシ樹脂→）	2012.03.14	SEKINE,MM.ARAI	
B △	寸法表フォーム見直し	2019.10.25	T.MATSUZAWA C.SEKIYA	
△				
△				
△				

OUR PRODUCTS ARE ASBESTOS-FREE (INCLUDING PACKAGING MATERIALS)
弊社の製品はアスベストを一切使用しておりません（梱包材も含む）



※2「ALUMINIUM BRASS」:
EITHER「C6871T-0」OR「C6872T-0」IS USED.
「アルミニウム黄銅」は「C6871T-0」または「C6872T-0」のいずれかを使用する。
△※1 WATER SIDE INNER SURFACE:
TAR FREE EPOXY COATING
水室内面：タールフリー変性エポキシ樹脂塗装

SPECIFICATION/仕様			
SURFACE 伝熱面積	S m ²		
	SHELL 胴側	SIDE 側	TUBE 管側
NUMBER OF PASSES 折流数	1	2	2
MAX. WORKING PRESS. 最高使用圧力	1.0 MPa	1.0 MPa	1.0 MPa
MAX. WORKING TEMP. 最高使用温度	90 °C	90 °C	60 °C
MASS 質量	W kg		
EMPTY 乾燥時			

METHOD FOR MODEL NAME

●型式表示方法

◎1 FCDB-3***A-**-A

◎1	◎2	◎3
NONE 無記号	SECC ZINC PLATING 亜鉛メッキつき	NBR
G-	SPCC NO ZINC PLATING 亜鉛メッキなし	
F-	SECC ZINC PLATING 亜鉛メッキつき	FKM
W-	SPCC NO ZINC PLATING 亜鉛メッキなし	

16	BOLT/ナット	S45C/SS400	8/8			M10x55L WITH SPRING WASHER スプリングワッシャー付
15	BOLT/ナット	S45C/SS400	8/8			M10x75L
—	—	—	—	—	—	—
13	PACKING パッキン	◎3	1			
12	PACKING パッキン	NON ASBESTOS	1			
11	PACKING パッキン	NON ASBESTOS	1			
10	ROD ロッド	SS400	4			
9	RAFFLE PLATE バフプレート	◎2	N			◎2
8	DISTANCE PIPE ディスタンスパイプ	STKM	1SET 1組			
—	—	—	—	—	—	—
6	FIN TUBE (※2) フィンチューブ	ALUMINIUM BRASS アルミニウム黄銅	82			φ9×t1.2
5	TUBE SHEET "B" チューブシートのB	C4621P	1			
4	TUBE SHEET "A" チューブシートのA	C4621P	1			
3	CHANNEL "B" 水室カバーのB	FC200	1			※1
2	CHANNEL "A" 水室カバーのA	FC200	1			
1	SHELL 本体	SS400 SGP	1			
MARK 符号	PARTICULARS 部品名称	MATERIAL 材質	WORKING 質量	TOTAL 全量	PARTS NO. 部品番号	REMARKS 備考
APPROVED BY/承認 TOMITA	CHECKED BY/確認 ---	DESIGNED BY/設計 ---	DRAWN BY/描画 TOMITA	DATE DRAWN/描画日 Apr. 04, 2005	FCDB-300A OIL COOLER/オイルクーラ	
SCALE/縮尺 1:4	TAISEIKOGYO CO., LTD.				MODEL CODE/型式 FCDB-300A-A	REV. 1

DEMENSION

●寸法表

	MODEL 型式	TOTAL LENGTH 全長 A	SHELL LENGTH 本体長さ B	NOZZLE PITCH ノズルピッチ C	STAND PITCH 取付穴ピッチ L	BUFF. Q'TY バッフル枚数 N	SURFACE 伝熱面積 S	MASS 質量 W
	FCDB-350A-0-A	641	426	301	200	5	2.5	46
	FCDB-350A-1-A					7		
	FCDB-350A-2-A					13		
	FCDB-370A-0-A	871	656	531	430	5	3.5	53
	FCDB-370A-1-A					7		
	FCDB-370A-2-A					15		
	FCDB-390A-0-A	1041	826	701	600	7	4.5	58
	FCDB-390A-1-A					9		
	FCDB-390A-2-A					21		
	FCDB-311A-0-A	1161	946	821	720	7	5.5	62
	FCDB-311A-1-A					9		
	FCDB-311A-2-A					25		

24	PLUG プラグ	FCMB	4			R 3/8
—	—	—	—	—	—	—
22	ZINC PLATE 亜鉛板	Zn	1			WITH PACKING パッキン付き (NBR)
21	ZINC PLATE 亜鉛板	Zn	2			WITH PACKING パッキン付き (NBR)
20	STAND 脚	SS400	1SET 1組			
19	DRAIN PLUG ドレンプラグ	FCMB	2			R 3/8
18	AIR VENT PLUG エア抜きプラグ	FCMB	1			R 1/4
17	ZINC PLUG 亜鉛プラグ	Zn	2			R 1/4

記事

記号	来歴	年月日	担当	承認
B △	水室内面塗装仕様変更 (タールエポキシ樹脂→)	2012.03.14	SEKINE,MM,ARA	
B △	寸法表フォーム見直し	2019.10.25	T.MATSUZAWA	C.SEKIYA
△				
△				
△				
△				

OUR PRODUCTS ARE ASBESTOS-FREE (INCLUDING PACKAGING MATERIALS)
弊社の製品はアスベストを一切使用しておりません (梱包材も含む)

※2 「ALUMINIUM BRASS」:
EITHER 「C6871T-0」 OR 「C6872T-0」 IS USED.
「アルミニウム黄銅」は
「C6871T-0」または「C6872T-0」のいずれかを使用する。

△※1 WATER SIDE INNER SURFACE:
TAR FREE EPOXY COATING
水室内面: タールフリー変性エポキシ樹脂塗装

SPECIFICATION/仕様

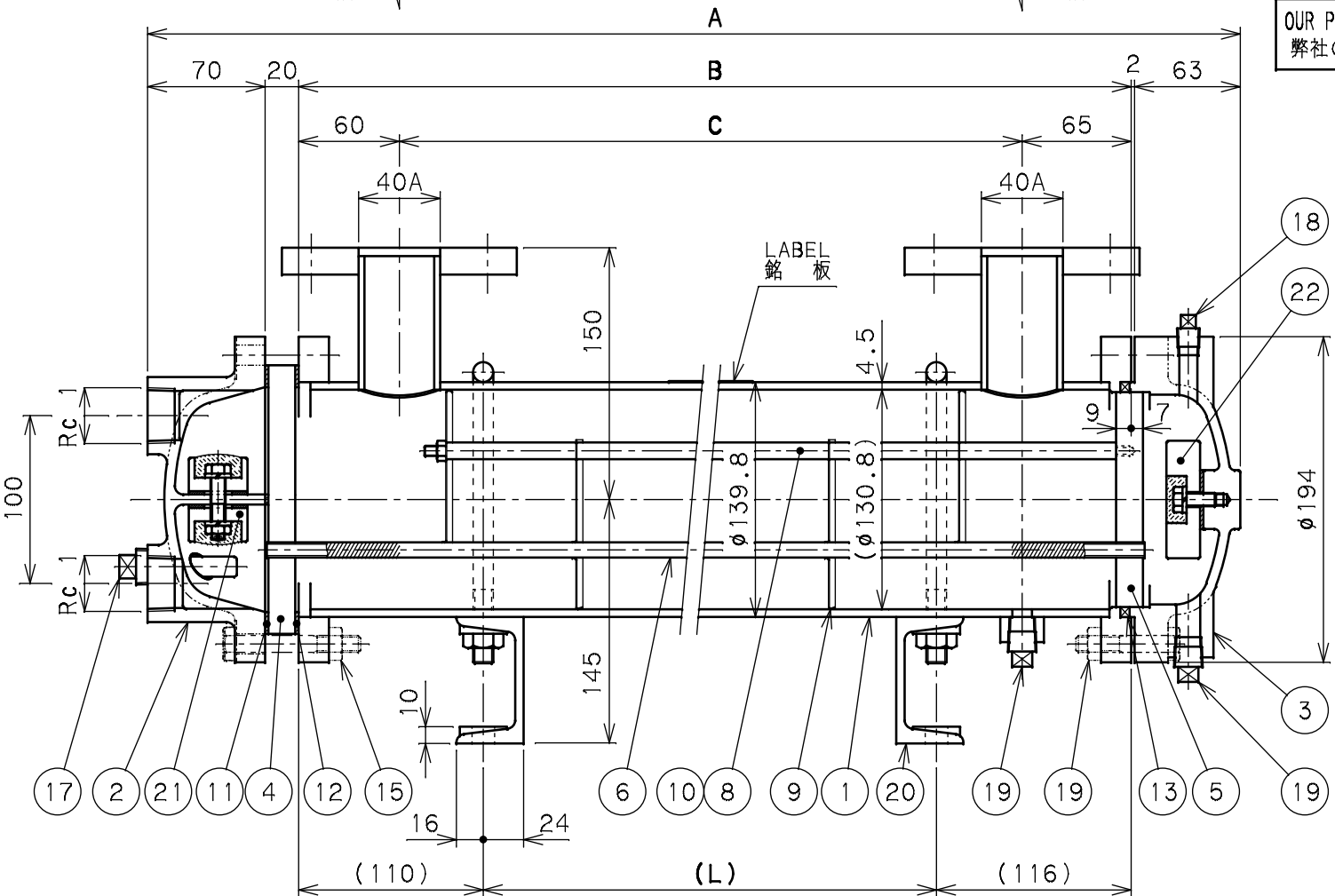
SURFACE 伝熱面積	S m ²	
	SHELL 胴側	TUBE 管側
NUMBER OF PASSES 折流数	1	2
MAX. WORKING PRESS. 最高使用圧力	1.0 MPa	1.0 MPa
MAX. WORKING TEMP. 最高使用温度	90 ℃	60 ℃
MASS 質量	W kg	
EMPTY 乾燥時		

16	BOLT/ナット ボルト/ナット	S45C/SS400	8/8			M10x55L WITH SPRING WASHER スプリングワッシャ付
15	BOLT/ナット ボルト/ナット	S45C/SS400	8/8			M10x75L
—	—					
13	PACKING パッキン	◎3	1			
12	PACKING パッキン	NON ASBESTOS	1			
11	PACKING パッキン	NON ASBESTOS	1			
10	ROD ロッド	SS400	4			
9	RAFFLE PLATE ハッフルプレート	◎2	N			} ◎2
8	DISTANCE PIPE ディスタンスパイプ	STKM	1SET 1組			
—	—					
6	FIN TUBE (※2) フィンチューブ	ALUMINIUM BRASS アルミニウム黄銅	82			ø9x1.2
5	TUBE SHEET "B" チューブシート "B"	C4621P	1			
4	TUBE SHEET "A" チューブシート "A"	C4621P	1			
3	CHANNEL "B" 水室カバー "B"	FC200	1			} ※1
2	CHANNEL "A" 水室カバー "A"	FC200	1			
1	SHELL 本体	SS400 SGP	1			

MARK 符号	PARTICULARS 部品名称	MATERIAL 材質	WORKING 作業量	TOTAL 総量	PARTS NO. 部品番号	REMARKS 備考
APPROVED BY/承認 TOMITA	CHECKED BY/確認 ---	DESIGNED BY/設計 ---	DRAWN BY/描画 TOMITA	DATE DRAWN/描画日 Apr. 12, 2005	FCDB-300A OIL COOLER/オイルクーラ	
SCALE/縮尺 1:4	TAISEIKOGYO CO., LTD.				MODEL CODE/型式 FCDB-300A-B	REV. 1

OIL
油

OIL
油



JIS10K-40A
SOP.FF

SEA WATER
海水

SEA WATER
海水

DEMENSION

● 寸法表

MODEL 型式	TOTAL LENGTH 全長 A	SHELL LENGTH 本体長さ B	NOZZLE PITCH ノズルピッチ C	STAND PITCH 取付穴ピッチ L	BUFF. Q'TY バッフル枚数 N	SURFACE 伝熱面積 S	MASS 質量 W
FCDB-350A-0-B	581	426	301	200	5	2.5	45
FCDB-350A-1-B					7		
FCDB-350A-2-B					13		
FCDB-370A-0-B	811	656	531	430	5	3.5	52
FCDB-370A-1-B					7		
FCDB-370A-2-B					15		
FCDB-390A-0-B	981	826	701	600	7	4.5	57
FCDB-390A-1-B					9		
FCDB-390A-2-B					21		
FCDB-311A-0-B	1101	946	821	720	7	5.5	64
FCDB-311A-1-B					9		
FCDB-311A-2-B					25		

METHOD FOR MODEL NAME

● 型式表示方法

◎1 FCDB-3※※A-※-B

◎1	◎2	◎3
NONE 無記号	SECC ZINC PLATING 亜鉛メッキつき	NBR
G-	SPCC NO ZINC PLATING 亜鉛メッキなし	
F-	SECC ZINC PLATING 亜鉛メッキつき	FKM
W-	SPCC NO ZINC PLATING 亜鉛メッキなし	

22	ZINC PLATE 亜鉛板	Zn	1			WITH PACKING パッキン付き (NBR)
21	ZINC PLATE 亜鉛板	Zn	2			WITH PACKING パッキン付き (NBR)
20	STAND 脚	SS400	1SET 1組			
19	DRAIN PLUG ドレンプラグ	FCMB	2			R 3/8
18	AIR VENT PLUG エア抜きプラグ	FCMB	1			R 1/4
17	ZINC PLUG 亜鉛プラグ	Zn	2			R 1/2

記事

記号	来歴	年月日	担当	承認
B △	水室内面塗装仕様変更 (タールエポキシ樹脂→)	2011.06.29	アライ	M.A
B △	寸法表フォーム見直し	2019.10.25	T.MATSUZAWA	C.SEKIYA
△				
△				
△				
△				

OUR PRODUCTS ARE ASBESTOS-FREE (INCLUDING PACKAGING MATERIALS)
弊社の製品はアスベストを一切使用しておりません (梱包材も含む)

※2 「ALUMINIUM BRASS」:
EITHER 「C6871T-0」 OR 「C6872T-0」 IS USED.
「アルミニウム黄銅」は
「C6871T-0」または「C6872T-0」のいずれかを使用する。

※1 WATERSIDE INNERSURFACE:
TAR FREE EPOXY COATING
水室内面: タールフリー変性エポキシ樹脂塗装

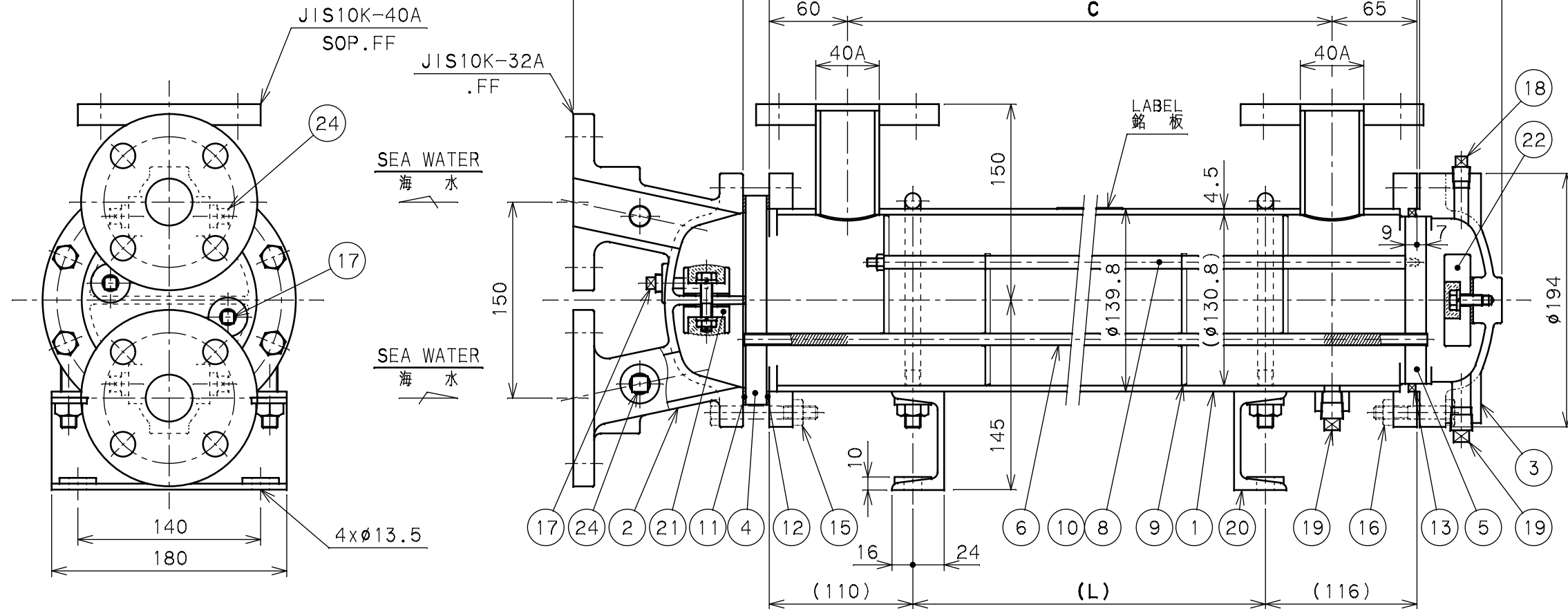
SPECIFICATION/仕様			
SURFACE 伝熱面積		S m ²	
		SHELL 側	TUBE 側
NUMBER OF PASSES 折流数		1	2
MAX. WORKING PRESS. 最高使用圧力		1.0 MPa	1.0 MPa
MAX. WORKING TEMP. 最高使用温度		90 ℃	60 ℃
MASS 質量	EMPTY 乾燥時	W kg	

16	BOLT/ナット	S45C/SS400	8/8			M10x55L WITH SPRING WASHER スプリングワッシャー付
15	BOLT/ナット	S45C/SS400	8/8			M10x75L
—	—					
13	PACKING パッキン	◎3	1			
12	PACKING パッキン	NON ASBESTOS	1			
11	PACKING パッキン	NON ASBESTOS	1			
10	ROD ロッド	SS400	4			
9	RAFFLE PLATE ハッフルプレート	◎2	N			◎2
8	DISTANCE PIPE ディスタンスパイプ	STKM	1SET 1組			
—	—					
6	FIN TUBE (※2) フィンチューブ	ALUMINUM BRASS アルミニウム黄銅	82			φ9×t1.2
5	TUBE SHEET "B" チューブフレート "B"	C4621P	1			
4	TUBE SHEET "A" チューブフレート "A"	C4621P	1			
3	CHANNEL "B" 水室カバー "B"	FC200	1			※1
2	CHANNEL "A" 水室カバー "A"	FC200	1			
1	SHELL 本体	SS400 SGP	1			

MARK 符号	PARTICULARS 部品名称	MATERIAL 材質	WORKING 質量	TOTAL 質量	PARTS NO. 部品番号	REMARKS 備考
APPROVED BY/承認 TOMITA	CHECKED BY/確認 ---	DESIGNED BY/設計 ---	DRAWN BY/描画 TOMITA	DATE DRAWN/描画日 Apr. 12, 2005	FCDB-300A OIL COOLER/オイルクーラ	
SCALE/縮尺 1:4	TAISEIKOGYO CO., LTD.				MODEL CODE/型式 FCDB-300A-C	REV. 0

OIL 油

OIL 油



DEMENSION

● 寸法表

MODEL 型式	TOTAL LENGTH 全長 A	SHELL LENGTH 本体長さ B	NOZZLE PITCH ノズルピッチ C	STAND PITCH 取付穴ピッチ L	BUFF. Q'TY バッフル枚数 N	SURFACE 伝熱面積 S	MASS 質量 W
FCDB-350A-0-C	641	426	301	200	5	2.5	49
FCDB-350A-1-C					7		
FCDB-350A-2-C					13		
FCDB-370A-0-C	871	656	531	430	5	3.5	56
FCDB-370A-1-C					7		
FCDB-370A-2-C					15		
FCDB-390A-0-C	1041	826	701	600	7	4.5	61
FCDB-390A-1-C					9		
FCDB-390A-2-C					21		
FCDB-311A-0-C	1161	946	821	720	7	5.5	65
FCDB-311A-1-C					9		
FCDB-311A-2-C					25		

METHOD FOR MODEL NAME

● 型式表示方法

◎1 FCDB-3◎◎A-◎-C

◎1	◎2	◎3
NONE 無記号	SECC 亜鉛メッキつき	ZINC PLATING 亜鉛メッキつき
G-	SPCC 亜鉛メッキなし	NO ZINC PLATING 亜鉛メッキなし
F-	SECC 亜鉛メッキつき	ZINC PLATING 亜鉛メッキつき
W-	SPCC 亜鉛メッキなし	NO ZINC PLATING 亜鉛メッキなし

24	PLUG プラグ	FCMB	4			R 3/8
—	—					
22	ZINC PLATE 亜鉛板	Zn	1			WITH PACKING パッキン付き (NBR)
21	ZINC PLATE 亜鉛板	Zn	2			WITH PACKING パッキン付き (NBR)
20	STAND 脚	SS400	1SET 1組			
19	DRAIN PLUG ドレンプラグ	FCMB	2			R 3/8
18	AIR VENT PLUG エア抜きプラグ	FCMB	1			R 1/4
17	ZINC PLUG 亜鉛プラグ	Zn	2			R 1/4