

107 型

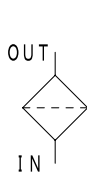
カートリッジフィルタ
1.0MPa 標準流量 | 150 ℓ /min

エレメント交換が容易なスピンオンタイプの多機能オイルフィルタ

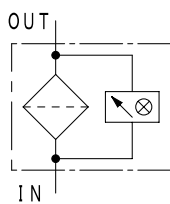


製品の特長

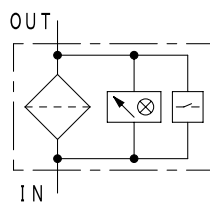
- 目詰まり時は、カートリッジごと交換の簡単メンテナンス
- カートリッジは、高性能ろ材 (3 μm) と一般ろ紙 (10 μm) より選択可能
- 油中の水分除去用に吸水カートリッジが使用可能
- 目詰まりインジケータ、リリース弁をオプション設定
- 配管接続方式は、ねじ込み (Rc)



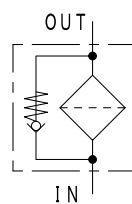
オイルフィルタ



目視式
インジケータ



電気接点式
インジケータ



リリース弁

★上記以外の装備品組合せによる油圧図記号は、P236 をご参照ください。

諸元表

最高使用圧力	MPa	1.0
繰り返し耐久試験		0~1.0MPa x10 ⁷ 回
使用温度	標準仕様	℃ -10 ~ 90
	使用流体	鉱物油系
インジケータ作動圧力	MPa	0.3
クランキング圧	MPa	0.35
エレメント流れ方向/抜き方向		外→内 / 下抜き

型式	107-10-2	107-10-3	107-10-W	
標準流量 ☆	ℓ /min 150		20 (最大)	
主要材質	本体	アルミ		
	本体	無塗装		
塗装	カートリッジ	3C	黒	
		10U	黒	
質量	kg	2.4	2.7	2.8

☆比重：0.86、動粘度：32mm²/s、ろ過精度：10Uにおいて、圧力損失値が0.05MPaとなる時の流量を目安に設定 (それぞれの製品特徴によって調整しておりますので、この値と異なる場合もあります)。

型式

〈型式表示例〉

107 - 10 - 2 - 3C - I V

① ②

W

記号	接続口径
10	Rc1 1/4

記号	カートリッジ長さ
2	約220mm
3	約300mm

記号	ろ過精度
Cろ紙	
3C *1	3 μm
一般ろ紙	
10U	10 μm
吸水カートリッジ	
W	W-1321

エレメントに関する詳細は、P15 ~ 16 参照。

記号	装備品
① インジケータ	
無	閉止プラグ
I	目視式
E	電気接点式
D	電気接点式 (微小負荷用)
② リリース弁	
K	なし
V	あり

*1 ろ過精度：3C (3 μm) は、カートリッジ長さ：2 (約220mm) 用のみの設定。

