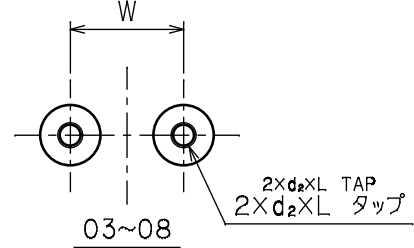
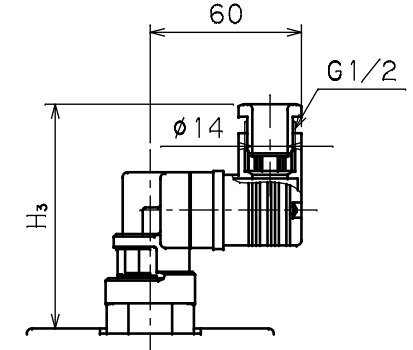
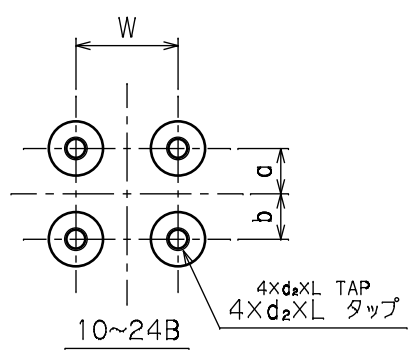


※2. NON RELIEF VALVE  
※2. リリーフ弁なしの場合



MOUNT 取付座

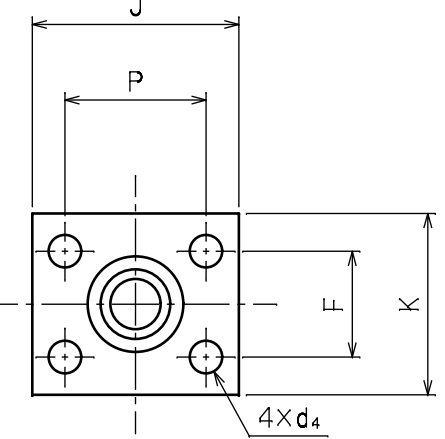
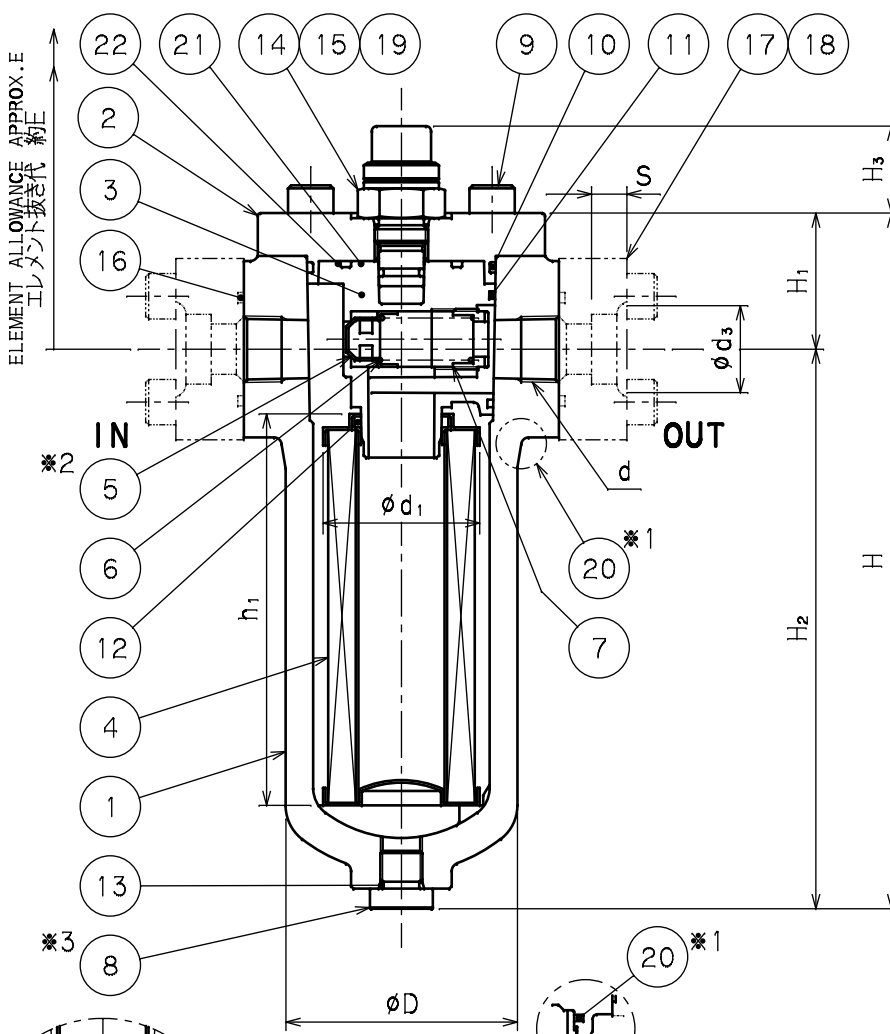


WITH ELECTRIC CONTACT TYPE INDICATOR  
電気接点式インジケータ付の場合

◆ INDICATOR HEIGHT  
インジケータ高さ  
COMMON TO ALL SIZES.  
各サイズ共通

MODEL 型式	H <sub>3</sub> (mm)
CLOSING PLUG 閉止プラグ	6
1A	36
EA, WA	91

SPECIFICATION 仕様	
MAX. WORKING PRESS. 最高使用圧力	7 MPa
PRESSURE TEST 耐圧試験圧力	10.5 MPa
INDICATING PRESS. (RED) INJICATOR RED INDICATOR 指示圧	0.3 MPa
RELIEF CRACKING PRESS. リリーフクラッキング圧	0.35 MPa



◆ ELEMENT "O" RINGS  
エレメント・"O"リング表

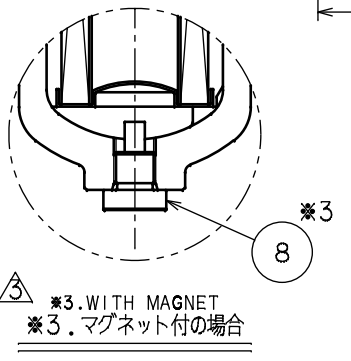
★ ADD H<sub>3</sub> DIMENSIONS OF BODY TO ELEMENT ALLOWANCE E.  
E寸法にはH<sub>3</sub>寸法を加算して下さい。

MARK 符号 MODEL 型式	MARK 符号							★ ELEMENT ALLOWANCE E (mm)	ELEMENT エレメント		
	10	11	12	13	14	15	21		22	h <sub>1</sub> (mm)	φd <sub>1</sub> (mm)
UM-03									190	85.3	62.2
UM-04	G-70	G-30									
UM-06		G-40	P-32	P-14					280	155.3	62.2
UM-08											
UM-10	G-95	G-55	G-45		P-18	P-14			360	204.5	82.2
UM-12											
UM-16A	G-110	G-65	G-60	P-18					430	254.5	102.2
UM-20B	G-135	G-95	G-80								
UM-24B									530	304.5	124

◆ VARIOUS PARTS DIMENSION  
各部寸法表

★ THE MASS DOES NOT INCLUDE COMPANION FLANGE.  
質量には相フランジを含みません。

MARK 符号 MODEL 型式	INNER DIAMETER 口径 d	H (mm)	H <sub>1</sub> (mm)	H <sub>2</sub> (mm)	A (mm)	B (mm)	C (mm)	φD (mm)	W (mm)	a (mm)	b (mm)	d <sub>2</sub> xL (mm)	COMPANION FLANGE (OPTIONAL) 相フランジ (オプション)										★ MASS 質量 (kg)
													φd <sub>3</sub> (mm)	S (mm)	T (mm)	P (mm)	F (mm)	J (mm)	K (mm)	d <sub>4</sub> (mm)	16		
UM-03	Rc 3/8											M10x15	17.8	11	21	48	24	70	52	φ11.6	G-30	8.9	
UM-04	Rc 1/2	195	49	146	120	116	61	92	45				22.2										
UM-06	Rc 3/4												27.7	14	27	56	42	82	72	φ13	G-40	11.1	
UM-08	Rc 1	276	54	222	125	116	61	92	45				34.5										
UM-10	Rc 1 1/4												43.2	16	31	74	52	102	88	φ18	G-55	22.7	
UM-12	Rc 1 1/2	361	68	293	170	151	78	122	60	20	25	M10x15	49.1										
UM-16A	Rc 2	433	75	358	180	150	77	132	64	20	30	M10x15	61.1	11	24	76	52	100	94	φ14	G-70	21.5	
UM-20B	Rc 2 1/2												77.1	15	31	102	80	134	126	φ18	G-100	37.0	
UM-24B	Rc 3	528	96	432	215	176	95	165.2	90	25	40	M12x20	90.0										



※1. "O" RING GROOVE ON BODY FOR 20B, 24B  
※1. 口径20B, 24Bは本体に"O"リング溝付

※3. WITH MAGNET  
※3. マグネット付の場合

The parts list below shows the component parts of the oil filter for Mineral oil. Component parts of oil filters for other fluids than mineral oil may vary in material, etc. 下記部品表は、鉱物油の場合を示しています。鉱物油以外の場合は、材質その他が変わる場合もあります。

MARK 符号	PARTICULARS 部品名称	QUANTITY 数量	REMARKS 備考
22	"O" RING リング	1	JIS B2401, NBR (Hs70)
21	"O" RING リング	1	JIS B2401, NBR (Hs70)
20	G-155 "O" RING リング	1	JIS B2401, NBR (Hs70) 20B, 24B ONLY のみ
19	INDICATOR インジケータ	1	
18	CAP BOLT 六角穴付ボルト	8	
17	COMPANION FLANGE 相フランジ	2	OPTION 装備品
16	"O" RING リング	2	JIS B2401, NBR (Hs70)
15	"O" RING リング	1	JIS B2401, NBR (Hs70)
14	"O" RING リング	1	JIS B2401, NBR (Hs90)
13	"O" RING リング	1	JIS B2401, NBR (Hs70)
12	"O" RING リング	1	JIS B2401, NBR (Hs70)
11	"O" RING リング	1	JIS B2401, NBR (Hs70)
10	"O" RING リング	1	JIS B2401, NBR (Hs70)
9	CAP BOLT 六角穴付ボルト	4	
8	DRAIN PLUG ドレンプラグ	1	G3/8: 03~08 G1/2: 10~24B
7	SPRING HOLDER ハネ押え	1	
6	SPRING ハネ	1	OPTION 装備品
5	RELIEF VALVE リリーフ弁	1	
4	ELEMENT エレメント	1	
3	INLET 取口	1	
2	COVER カバー	1	
1	BODY 本体	1	

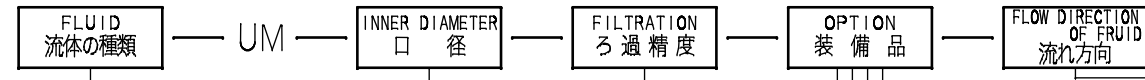
APPROVED BY/ 承認 Y. ICHIRAKU	CHECKED BY/ 検閲 ---	DESIGNED BY/ 設計 ---	DRAWN BY/ 製図 T. YAMADA	DATE DRAWN/ 製図日 APR. 07'2006	LINE FILTER/ ラインフィルタ	MODEL CODE/ 型式 UM (1/2)	REV. 3
--------------------------------	-----------------------	------------------------	---------------------------	---------------------------------	----------------------	----------------------------	-----------



記号	来歴	設計作業番号	年月日	担当	承認	
B	△	CEマーク対応のためインジケータ型式追加。現標準図面種へ変更。一覧図を2枚に分割。M仕様追加。標準流量削除。オプション図追加。シール材セット追加。	DDB082066	MAY.09.2022	T.YAMADA	T.YAMADA
△						
△						
△						

OUR PRODUCTS ARE ASBESTOS-FREE (INCLUDING PACKAGING MATERIALS)  
 弊社の製品はアスベストを一切使用しておりません(梱包材も含む)

MODEL CODE  
 ◆ 型式記号



CODE 記号	FLUID 流体の種類	CODE 記号	INNER DIAMETER 口径 d	CODE 記号	FILTRATION ろ過精度	MEDIA 材
BLANK 無記号	MINERAL OIL 鉱物油	03	Rc 3/8 (10A)	* 3C	3	MICRONS ミクロン C PAPER ろ紙
F	PHOSPHATE ESTER FLUID リン酸エステル系作動油	04	Rc 1/2 (15A)	* 8C	8	
G	WATER GLYCOL FLUID 水グリコール系作動油	06	Rc 3/4 (20A)	* 25C	25	
C	FATTY ESTER FLUID 脂肪酸エステル系作動油	08	Rc 1 (25A)	10U	10	MICRONS ミクロン PAPER ろ紙
W	HIGH WATER BASE FLUID 高含水作動油 (HWBF)	10	Rc 1 1/4 (32A)	★ 20U	20	
R	REFRIGERANT OIL 冷凍機油	12	Rc 1 1/2 (40A)	★ 40U	40	MICRONS ミクロン WIRE 金網
S	FUEL 燃料 (灯油・軽油・重油)	16A	Rc 2 (50A)	5UW	5	
Y	GEAR OIL ギヤ油	20B	Rc 2 1/2 (65A)	10UW	10	
B	BRAKE FLUID ブレーキ油	24B	Rc 3 (80A)	20UW	20	
M	SOLUBLE CUTTING OIL 水溶性クラーント			40UW	40	
				50UW	50	
				200W	200	
				150W	150	
				100W	100	
				60W	60	
				50UK	50	MICRONS ミクロン NOTCH WIRE ノッチワイヤ
				200K	200	
				150K	150	
				100K	100	
				60K	60	

CODE 記号	RELIEF VALVE リリーフ弁	CODE 記号	MAGNET マグネット	CODE 記号	FLOW DIRECTION OF FLUID 流れ方向
K	NON リリーフ弁なし	BLANK 無記号	NON マグネットなし	BLANK 無記号	LEFT 左 → 右
V	ATTACHED リリーフ弁付	M	ATTACHED マグネット付	L	RIGHT 右 → 左

CODE 記号	INDICATOR インジケータ	MODEL 型式	CODE 記号	COMPANION FLANGE 相フランジ
BLANK 無記号	CLOSING PLUG 閉止プラグ	-	BLANK 無記号	NON 相フランジなし
I	VISUAL TYPE 目視式	IA-3	N	ATTACHED 相フランジ付
E	ELECTRIC CONTACT TYPE 電気接点式	EA-3		
W	△ CE MARK CEマーク対応品	WA-3		
D	ELECTRIC CONTACT TYPE (FOR MICRO CAPACITY) 電気接点式 (微小負荷用)	EA-3D		
Y	△ CE MARK CEマーク対応品	WA-3D		

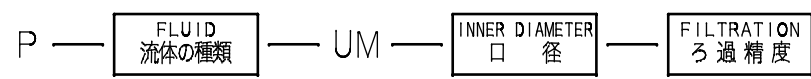
CODING EXAMPLE  
 記号表示例 F-UM-08-10U-1VN

\* 3C:  $\beta_{5(c)} \geq 1000$   
 △ 8C:  $\beta_{8(c)} \geq 1000$   
 25C:  $\beta_{25(c)} \geq 1000$   
 ★ UNSUITABLE FOR WATER GLYCOL FLUID AND HIGH WATER BASE FLUID AND SOLUBLE CUTTING OIL.  
 水グリコール系作動油、高含水作動油 (HWBF)、水溶性クラーントには使用出来ません。

△ HYDRAULIC SYMBOL  
 ◆ 油圧図記号

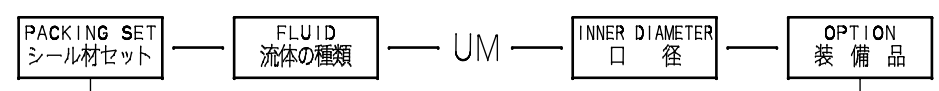
	NON INDICATOR インジケータなし	VISUAL TYPE INDICATOR 目視式インジケータ	ELECTRIC CONTACT TYPE INDICATOR 電気接点式インジケータ
NON 無し			
ATTACHED RELIEF VALVE リリーフ弁付			
ATTACHED MAGNET マグネット付			
ATTACHED RELIEF VALVE & MAGNET リリーフ弁・マグネット付			

◆ SPARE ELEMENT  
 予備エレメント



CODING EXAMPLE  
 記号表示例 P-F-UM-08-10U

△ PACKING SET  
 ◆ シール材セット



CODE 記号	PACKING SET シール材セット	CODE 記号	COMPANION FLANGE 相フランジ
SA	FOR OVERHAUL オーバーホール用	BLANK 無記号	NON 相フランジなし
SP	FOR ELEMENT REPLACEMENT エレメント交換用	N	ATTACHED 相フランジ付

CODING EXAMPLE  
 記号表示例 SA-F-UM-08-N