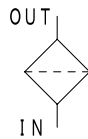




### タンク内装タイプのサクションフィルタのロングセラーモデル

#### 製品の特長

- 対応流体：一般作動油
- 金網と比べて目開きが起こりづらく、安定したろ過性能を発揮
- ヒダ折りのないノッチワイヤにより、目詰まり時の洗浄作業が非常に容易
- 配管接続方式は、ねじ込み (Rc)



オイルフィルタ

### 諸元表

| 接続口径記号        | 02                 | 03   | 04   | 06   | 08     | 10   | 12   | 16   | 20  | 24  |  |
|---------------|--------------------|------|------|------|--------|------|------|------|-----|-----|--|
| 標準流量 ☆ ℓ /min | 7                  | 17   | 30   | 41   | 60     | 160  | 200  | 270  | 425 | 530 |  |
| 最高使用圧力 MPa    | -0.1 ~ 0           |      |      |      |        |      |      |      |     |     |  |
| 使用温度 °C       | -10 ~ 150          |      |      |      |        |      |      |      |     |     |  |
| 主要材質          | 口金、フィンチューブ、エンドプレート |      |      |      | アルミ、SS |      |      |      |     |     |  |
|               | ろ材 (ノッチワイヤ)        |      |      |      | ステンレス  |      |      |      |     |     |  |
| 塗装            | 無塗装                |      |      |      |        |      |      |      |     |     |  |
| 質量 kg         | 0.21               | 0.28 | 0.49 | 1.02 | 1.42   | 1.77 | 2.77 | 2.87 |     |     |  |

☆比重：0.86、動粘度：32mm<sup>2</sup>/s、ろ過精度：150Kにおいて、圧力損失値が0.005MPaとなる時の流量を目安に設定（それぞれの製品特徴によって調整しておりますので、この値と異なる場合もあります）。

### 型式

〈型式表示例〉

**SFN** — **08** — **150K**

| 記号 | 接続口径    |
|----|---------|
| 02 | Rc 1/4  |
| 03 | Rc 3/8  |
| 04 | Rc 1/2  |
| 06 | Rc 3/4  |
| 08 | Rc1     |
| 10 | Rc1 1/4 |
| 12 | Rc1 1/2 |
| 16 | Rc2     |
| 20 | Rc2 1/2 |
| 24 | Rc3     |

| 記号     | ろ過精度    |
|--------|---------|
| ノッチワイヤ |         |
| 200K   | 200メッシュ |
| 150K   | 150メッシュ |
| 100K   | 100メッシュ |
| 60K    | 60メッシュ  |

エレメントに関する詳細は、P15 ~ 16 参照。

# 流量グラフ

## ■グラフ条件

油種：ISO VG32 油温：40℃  
 (比重：0.86、動粘度：32mm<sup>2</sup>/s)  
 ろ過精度：150W(150メッシュ)

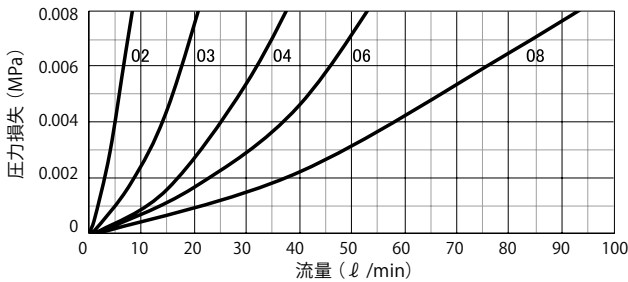
## ■圧力損失の計算方法

・グラフ条件と異なる場合、次式で圧力損失を求めてください。

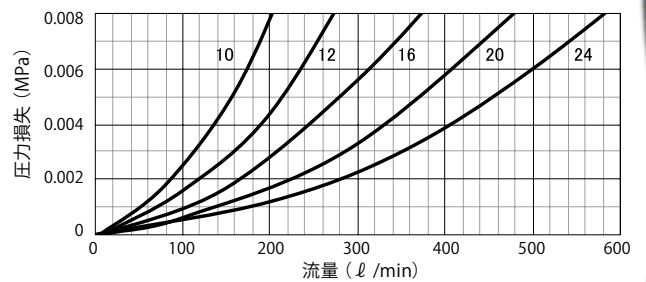
$$\text{フィルタの圧力損失 (ケース無サクシオン)} = \frac{\text{使用流体の比重}}{0.86} \times \frac{\text{使用流体の動粘度}}{32} \times \text{比重0.86、動粘度32mm}^2\text{/s時のフィルタの圧力損失}$$

★フィルタ（ケース無サクシオン）の圧力損失は、流体の比重と流体の動粘度にそれぞれ比例します。

## ① SFN 型 圧力損失

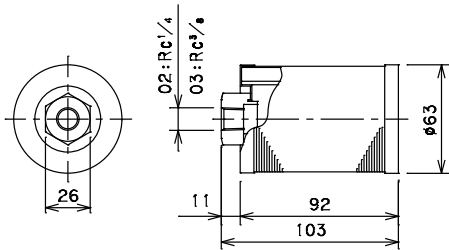


150K  
150メッシュ

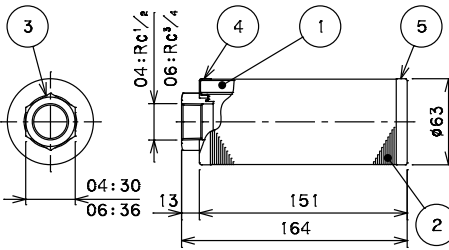


## 寸法図・部品表

### SFN-02,03-□□

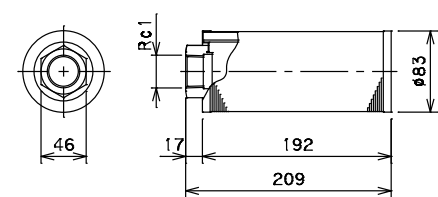


### SFN-04,06-□□

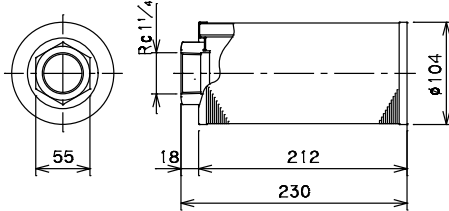


| 部番 | 名称      | 数量 |
|----|---------|----|
| 1  | フィンチューブ | 1  |
| 2  | ノッチワイヤ  | 1  |
| 3  | 口金      | 1  |
| 4  | エンドプレート | 1  |
| 5  | エンドプレート | 1  |

### SFN-08-□□

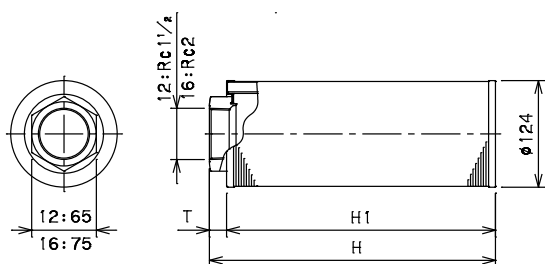


### SFN-10-□□



### SFN-12,16-□□

| 型式     | 記号 | H     | H <sub>1</sub> | T  |
|--------|----|-------|----------------|----|
| SFN-12 |    | 250.5 | 232.5          | 18 |
| SFN-16 |    | 332.5 | 312.5          | 20 |



### SFN-20,24-□□

