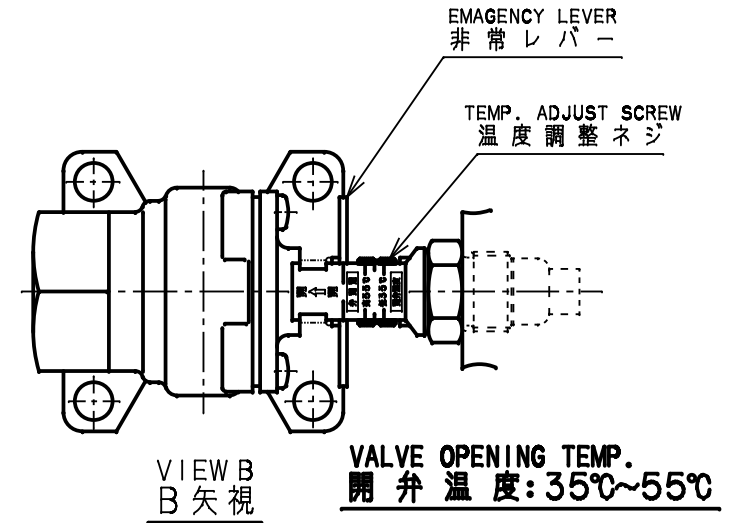
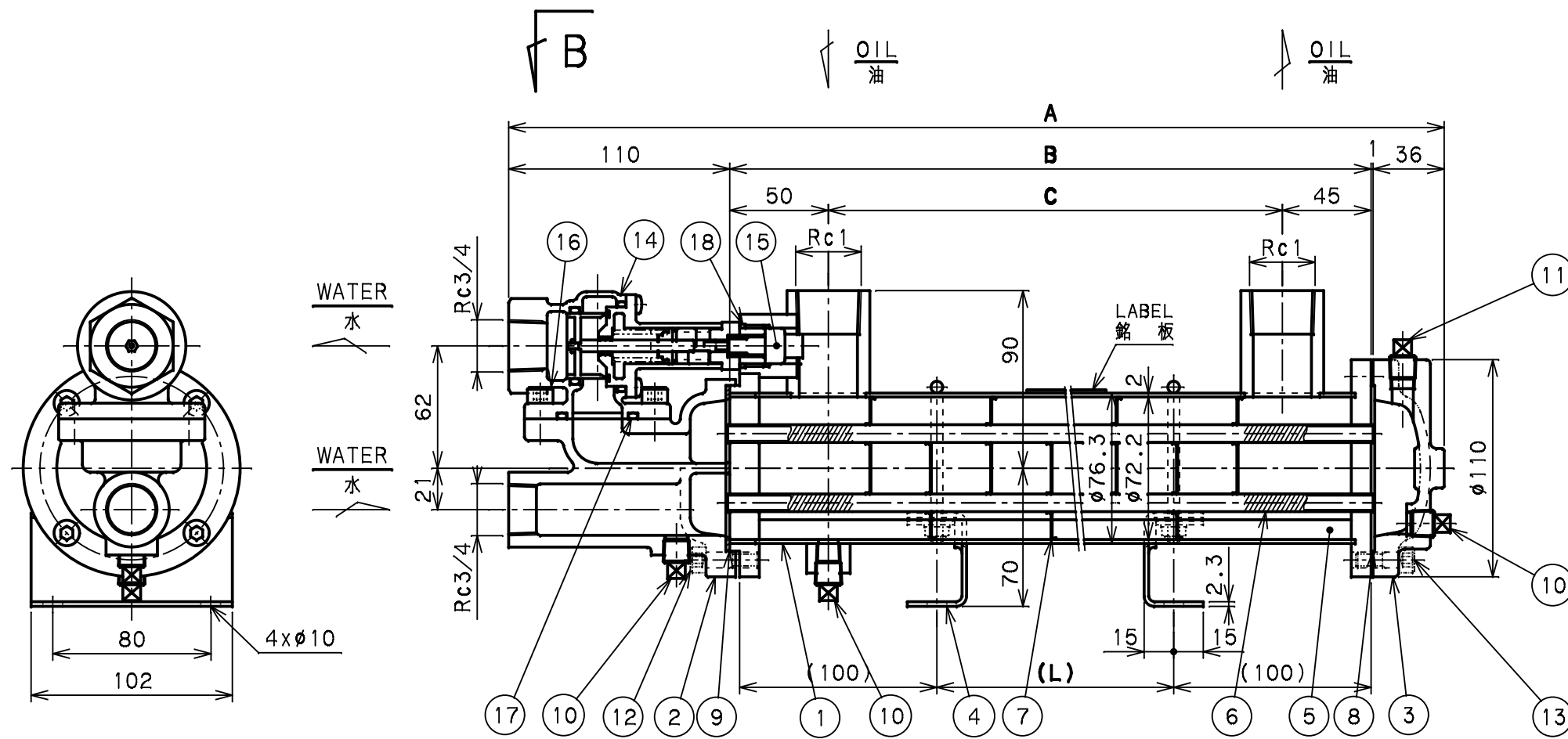


記事

記号	変更	年月日	担当	承認
B △	ドレン・ベントプラグ形状変更	2006.11.21	平出	トミタ
B △	水室内面塗装仕様変更(タールエポキシ樹脂→),表記変更	2011.6.27	T.OMATA	M.ARAI
△				
△				
△				



△*. WATER SIDE INNER SURFACE: TAR FREE EPOXY COATING
水室内面: タールフリー変性エポキシ樹脂塗装

METHOD FOR MODEL NAME

●型式表示方法

○1 FCX-1**-*-*

○1	○2
NONE 無記号	SECC ZINC PLATING 亜鉛メッキ付
G-	SPCC NON-ZINC PLATING 亜鉛メッキなし

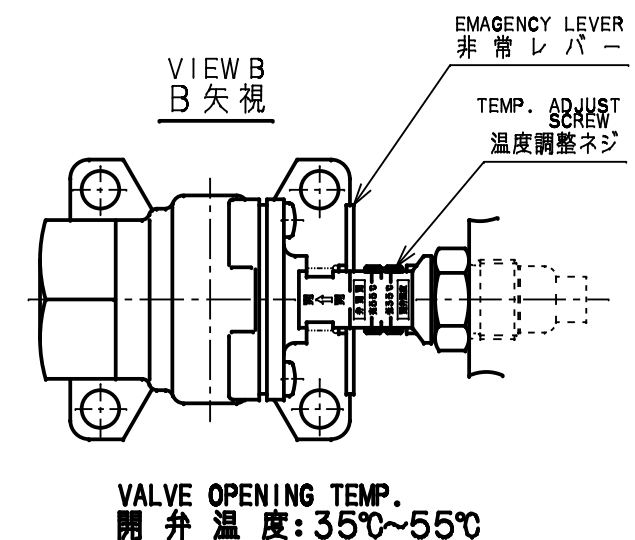
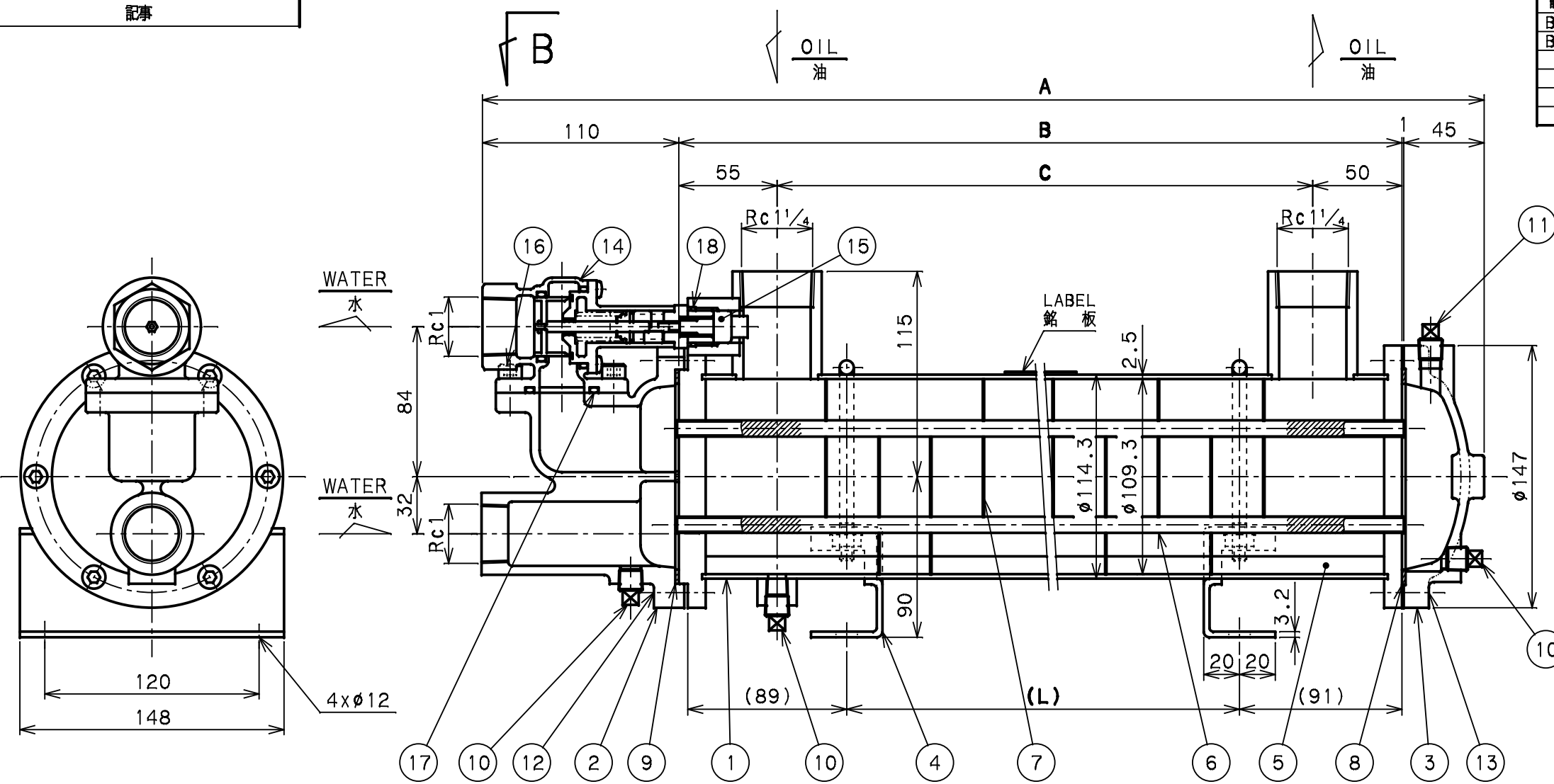
DEMENSION
●寸法表

MODEL 型式	TOTAL LENGTH 全長 A	SHELL LENGTH 本体長さ B	NOZZLE PITCH ノズルピッチ C	STAND PITCH 取付穴ピッチ L	TUBE LENGTH 冷却管長さ T	BUFF. Q'TY パッフル枚数 N	SURFACE 伝熱面積 S	MASS 質量 W
FCX-108-0						5	0.4	9
FCX-108-1	422	275	180	70	277	7		
FCX-108-2						11		
FCX-114-0						5	0.7	10.5
FCX-114-1	602	455	360	250	457	7		
FCX-114-2						13		
FCX-122-0						7	1.1	13
FCX-122-1	832	685	590	480	687	9		
FCX-122-2						15		

MARK 符号	PARTICULARS 部品名称	MATERIAL 材質	WORKING 数量	TOTAL 数量	PARTS NO. 部品番号	REMARKS 備考
18	○8 RING リング	NBR	1		P 18 JIS B 2401	
17	○8 RING リング	NBR	1		P 34 JIS B 2401	
16	CAP. BOLT 六角穴付ボルト	SCM435	4		M8x20 ^t	
15	THERMO SENSOR 温度センサー	ASS'Y	1			
14	THERMOSTAT 温度弁	ASS'Y	1			
13	CAP. BOLT 六角穴付ボルト	SCM435	4		M8x30 ^t	
12	CAP. BOLT 六角穴付ボルト	SCM435	4		M8x30 ^t	
11	AIR VENT PLUG エア抜きプラグ	FCMB	1		R 1/4	
10	DRAIN PLUG ドレンプラグ	FCMB	3		R 1/4	
9	PACKING パッキング	NON ASBESTOS	1	813121230		
8	PACKING パッキング	NON ASBESTOS	1	813120230		
7	BAFFLE PLATE パッフルプレート	△○2	N		t0.6	
6	FIN TUBE フィンチューブ	C1220T	26		φ9x1.0XT	
5	SET PLATE 固定プレート	△○2	2			
4	STAND 脚	SS400	1SET		B02000107	
3	CHANNEL "B" 水道カバー B	FC200	1		OBE086000	*
2	CHANNEL "A" 水道カバー A	FC200	1		OBZ100000	
1	SHELL 本体	SS400 STKM	1			
SPECIFICATION/仕様		SURFACE 伝熱面積		S m ²		
		SHELL SIDE		TUBE SIDE		
NUMBER OF PASSES 折流数		1		2		
DESIGN PRESS. 設計圧力		1.0 MPa		0.5 MPa		
DESIGN TEMP. 設計温度		100 ℃		60 ℃		
PRESSURE TEST 耐圧試験圧力		1.5 MPa		0.75 MPa		
MASS 質量		EMPTY		W kg		
APPROVED BY/承認 TOMITA	CHECKED BY/確認	DESIGNED BY/設計 TOMITA	DRAWN BY/描 TOMITA	DATE DRAWN/描日 Jul.12.2005	WORKING 数量	TOTAL 数量
SCALE/縮 1:3				FCX-100 OIL COOLER/オイルクーラ		
Taisei Kogyo Co., Ltd.				MODEL CODE/型式 FCX-100		REV. 2

記事

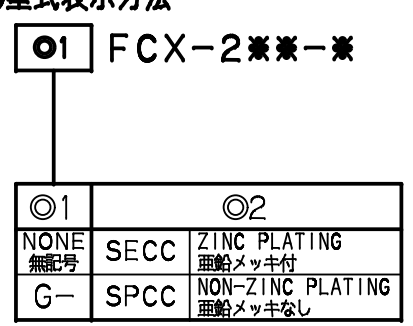
記号	変更	年月日	担当	承認
B △	ドレン・ベントプラグ形状変更	2006.11.20	平出	トミタ
B △	水室内面塗装仕様変更(タールエポキシ樹脂→),表記変更	2011.6.27	T.OMATA	M.ARAI
△				
△				
△				



DEMENSION
● 寸法表

MODEL 型式	TOTAL LENGTH 全長 A	SHELL LENGTH 本体長さ B	NOZZLE PITCH ノズルピッチ C	STAND PITCH 取付穴ピッチ L	TUBE LENGTH 冷却管長さ T	BUFF. Q'TY パッフル枚数 N	SURFACE 伝熱面積 S	MASS 質量 W
FCX-226-0						5		
FCX-226-1	501	345	240	160	347	7	1.3	17
FCX-226-2						11		
FCX-234-0						5		
FCX-234-1	611	455	350	270	457	7	1.7	19
FCX-234-2						11		
FCX-242-0						7		
FCX-242-1	691	535	430	350	537	9	2.1	20.5
FCX-242-2						15		
FCX-256-0						7		
FCX-256-1	841	685	580	500	687	11	2.8	25
FCX-256-2						15		
FCX-270-0						9		
FCX-270-1	1011	855	750	670	857	13	3.5	28
FCX-270-2						17		

METHOD FOR MODEL NAME
● 型式表示方法



△*. WATER SIDE INNER SURFACE: TAR FREE EPOXY COATING
水室内面: タールフリー変性エポキシ樹脂塗装

NO.	DESCRIPTION	MATERIAL	QTY	REMARKS
18	O-RING	NBR	1	P 18 JIS B 2401
17	O-RING	NBR	1	P 34 JIS B 2401
16	CAP. BOLT	SCM435	4	M8x20 ^t
15	THERMO SENSOR	ASS'Y	1	
14	THERMOSTAT	ASS'Y	1	
13	CAP. BOLT	SCM435	6	M8x30 ^t
12	CAP. BOLT	SCM435	6	M8x30 ^t
11	AIR VENT PLUG	FCMB	1	R 1/4
10	DRAIN PLUG	FCMB	3	R 1/4
9	PACKING	NON ASBESTOS	1	813141230
8	PACKING	NON ASBESTOS	1	813140230
7	BAFFLE PLATE	○2	N	t0.6
6	FIN TUBE	C1220T	60	φ9x1.0XT
5	SET PLATE	△○2	4	
4	STAND	SS400	1SET	B02000514
3	CHANNEL "B"	FC200	1	OBE086200
2	CHANNEL "A"	FC200	1	OBZ109800
1	SHELL	SS400 STKM	1	

SPECIFICATION/仕様	
SURFACE 伝熱面積	S m ²
	SHELL SIDE 管側 TUBE SIDE 殻側
NUMBER OF PASSES 折流数	1 2
DESIGN PRESS. 設計圧力	1.0 MPa 0.5 MPa
DESIGN TEMP. 設計温度	100 ℃ 60 ℃
PRESSURE TEST 耐圧試験圧力	1.5 MPa 0.75 MPa
MASS 質量	EMPTY 空機時 W kg

MARK 符号	PARTICULARS 部品名称	MATERIAL 材質	WORKING NO. 作業番号	TOTAL NO. 総数	PARTS NO. 部品番号	REMARKS 備考
APPROVED BY/ 承認者	CHECKED BY/ 検査者	DESIGNED BY/ 設計者	DRAWN BY/ 図面者	DATE DRAWN/ 図面日	FCX-200 OIL COOLER/オイルクーラ	
TOMITA			TOMITA	Jul.12.2005	MODEL CODE/型式 FCX-200	
SCALE/ 縮尺	TAISEIKOGYO CO., LTD.				REV. 2	