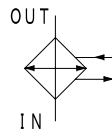
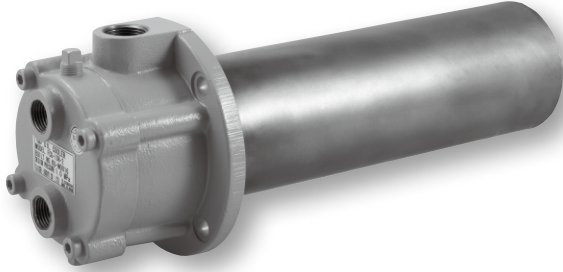


### タンクへ直接取付タイプの省スペースオイルクーラ



水冷式クーラ

#### 製品の特長

- 熱交換器の胴体部は、タンク内に収まる構造のため、省スペース化と配管の省コスト化が可能
- 冷却管に U 字管を使用しているため、高温下の使用に最適
- 自社製造の冷却能力が極めて高いφ9 ローフィンチューブにより、熱交換器のコンパクト化を実現

#### 諸元表

仕様	胴側		管側
最高使用圧力 MPa	1.0		1.0
最高使用温度 °C	100		60
パス構造	1パス		2パス
対応流体	標準	鉱物油系	清水
	G 仕様	水グリコール系	
		脂肪酸エステル系	

☆一般的なφ12.7ローフィンチューブと比較して約20%のサイズダウンが可能な自社製造の高性能冷却管です。

胴体径記号		1□□A	2□□A
冷却管種別		φ9 ローフィン☆	
	冷却管	りん脱酸銅	
	本体	FCD	
	水室カバー	FC	
	胴体	STKM	
塗装	外面上塗り	アクアプレー	
	水室内面	タールフリー変性エポキシ樹脂	
	胴体	無塗装	

#### 型式

〈型式表示例〉

**G** - **FCU** - **108A** - **0**

記号	流体種類 (胴側)
無	鉱物油系
G	水グリコール系
	脂肪酸エステル系

記号	伝熱面積	胴体径
108A	0.4㎡	φ90
114A	0.7㎡	
122A	1.1㎡	
226A	1.3㎡	
234A	1.7㎡	φ114.3 (100A)
242A	2.1㎡	
256A	2.8㎡	

記号	油量区分*1
0	多い
1	普通
2	少ない

\*1 「油量区分」・・・胴体内のバッフルプレートの枚数を流量の多少により変えることで流速の最適化をしています。

# 性能グラフ

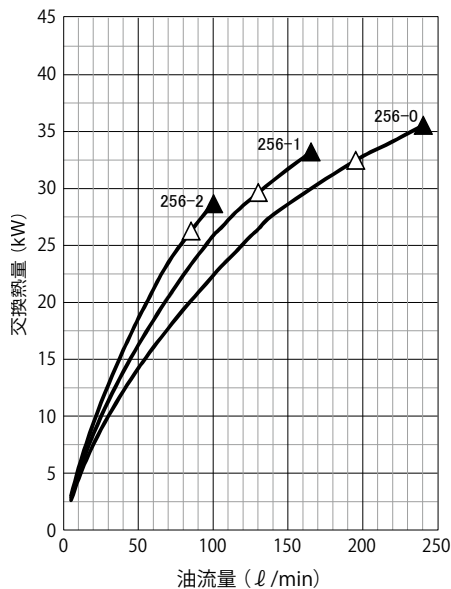
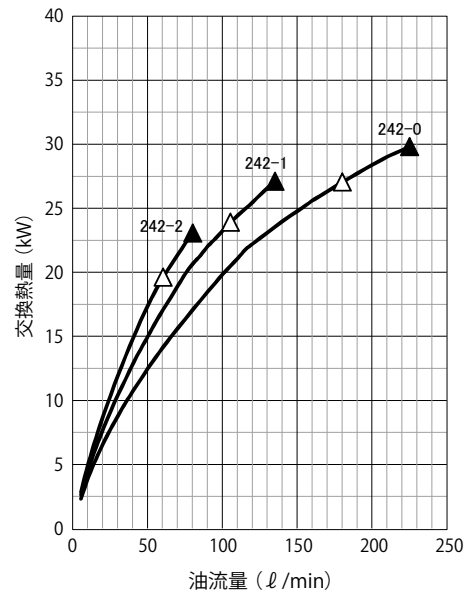
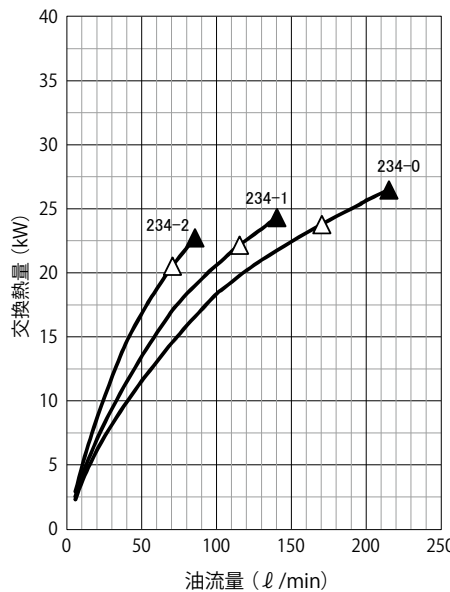
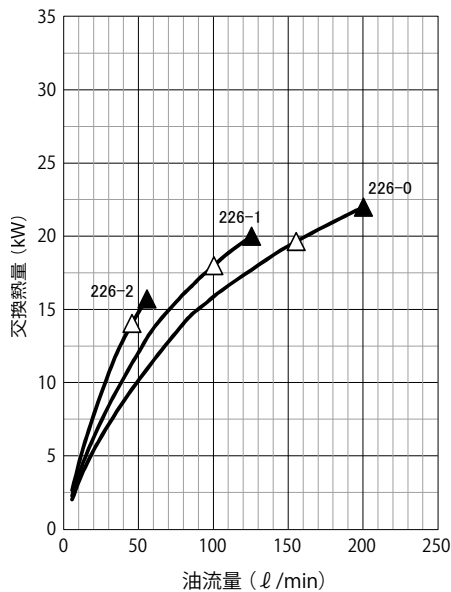
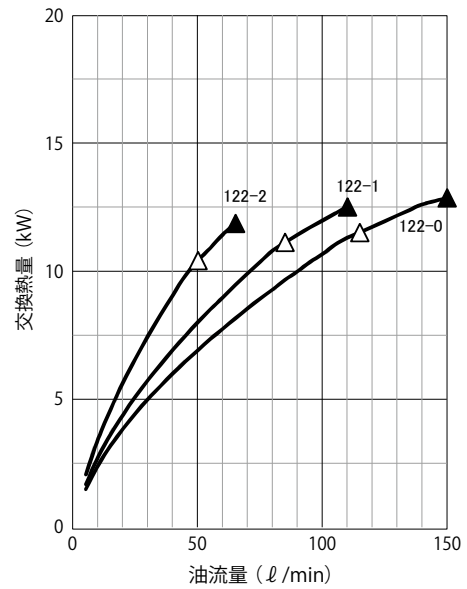
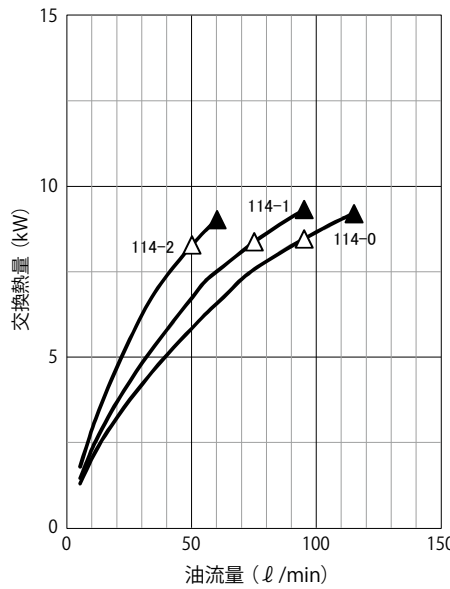
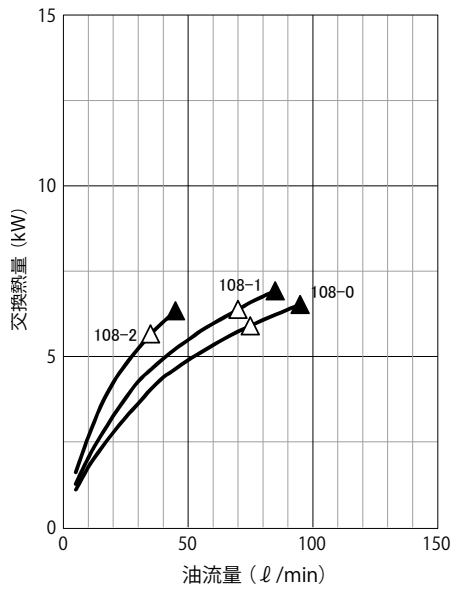
## ■グラフ条件

流体	ISO VG46 相当		圧力損失	胴側	MPa	△ : 0.1	
入口温度	胴側	°C		55	管側	MPa	▲ : 0.15
	管側	°C	30			0.01 ~ 0.03	
管側流量	許容流量の最大		管側汚れ係数	m <sup>2</sup> °C/W			0

## ■許容流量

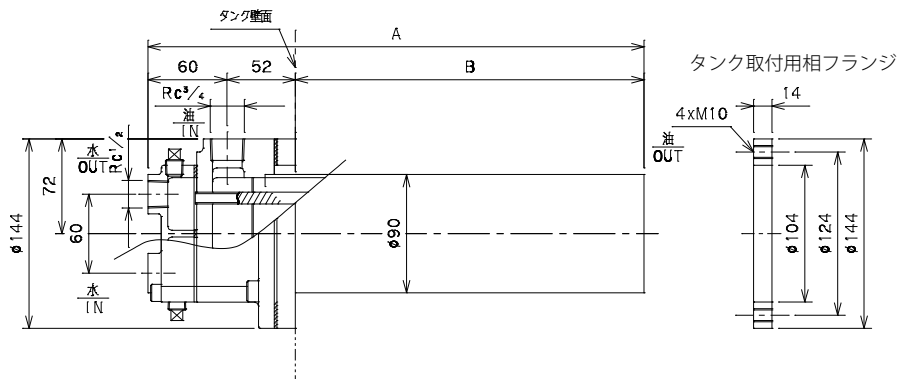
型式	FCU-1 □□ A	FCU-2 □□ A	
胴側	ℓ / min	~ 150	15 ~ 240
管側	ℓ / min	10 ~ 30	15 ~ 55

★上記は、最大値につき使用条件によりその値は異なります。



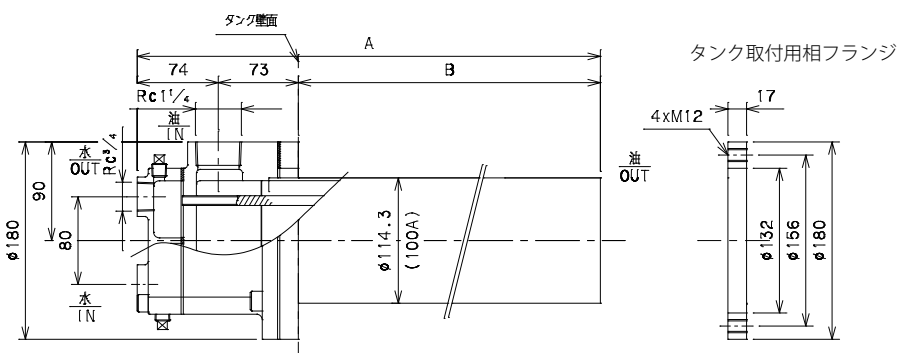
FCU-1□□A-□

基本単位：mm



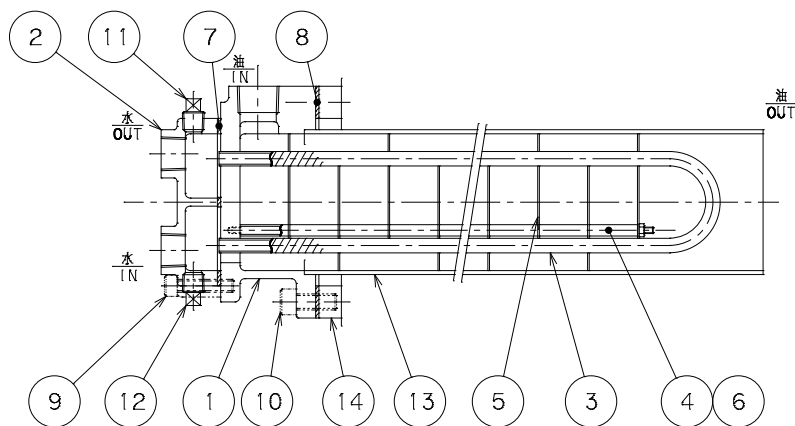
型式	符号		質量 (kg)
	A	B	
FCU-108A-□	377	265	9
FCU-114A-□	577	465	10
FCU-122A-□	777	665	12

FCU-2□□A-□



型式	符号		質量 (kg)
	A	B	
FCU-226A-□	547	400	18
FCU-234A-□	687	540	20
FCU-242A-□	827	680	23
FCU-256A-□	1057	910	27

部品図



部品表

部番	名称	数量
1	本体	1
2	水室カバー "A"	1
3	フィンチューブ	n*
4	ディスタンスパイプ	n*
5	パッフルプレート	n*
6	ロッド	4
7	パッキン	1
8	パッキン	1
9	ボルト	4
10	ボルト	4
11	エア抜きプラグ	1
12	ドレンプラグ	1
13	胴体	1
14	相フランジ	1

n\*：型式により数量が異なります。

シール材一覧

部番	7		8		シール材セット	
	名称	専用パッキン ノンアスベスト		材質	部番：7,8 シール材セット型式 (商品番号)	
FCU-1□□A	t2×φ104/φ85,W6(桁付)	t2×φ144/φ104		—	SA-FCU-100 (SSC000051)	
FCU-2□□A	t2×φ132/φ109,W6(桁付)	t2×φ180/φ132		—	SA-FCU-200 (SSC000052)	

上段：型式記号またはサイズ 下段：商品番号

メンテナンス要具一覧

名称	サイズ (mm)	商品番号	備考
チューブプラグ	D5.5x7.5x25	BZZ000021	冷却管腐食等に起因する漏洩時、冷却管への水流入を閉止する際に、冷却管1本につき2個使用します。