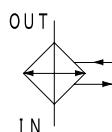
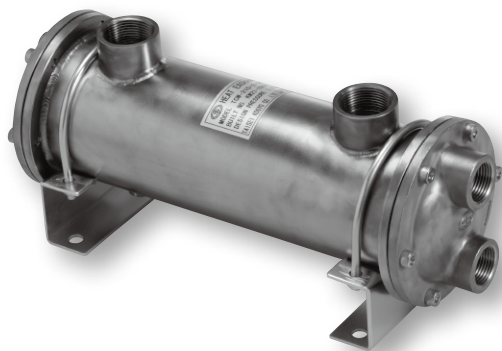


オールステンレス熱交換器のスタンダードモデル



水冷式クーラ

製品の特長

- オールステンレス製のため、幅広い流体に使用可能
特に水 / 水クーラに最適
- 更にコストパフォーマンスに優れた鑄鉄製水室カバー
モデルも設定
- 方向指定のない油出入口や移動式 U ボルト脚による
自由度の高い設置性
- 冷却管は、胴側流体の汚れに強いベアチューブを使用

諸元表

| 仕様 | 胴側 | 管側 | 胴径記号 | 1□□-SCS | 2□□-SCS | 3□□-SCS | 1□□ | 2□□ | 3□□ |
|------------|--------------------------------|-----|-------|---------|---------|---------|--------------------|--------|-----|
| 最高使用圧力 MPa | 1.0 | 1.0 | 冷却管種別 | φ9 ベア | | | | | |
| 最高使用温度 °C | 100*1 | 100 | 主要材質 | ステンレス | | | | | |
| パス構造 | 1パス | 2パス | | 冷却管 | ステンレス | | | | |
| 対応流体 | 清水、 SUS304 に対し、 腐食性のない流体 | 清水 | 水室カバー | SCS | | | FC | | |
| | | | 塗装 | 外面上塗り | 無塗装 | | | アクアブルー | |
| | | | 水室内面 | 無塗装 | | | タールフリー 変性エポキシ樹脂 | | |

型式

〈型式表示例〉

TCW - 103 - 1 - SCS

| 記号 | 伝熱面積 | 胴体径 |
|-----|--------------------|----------------|
| 103 | 0.15m ² | φ 76.3 (65A) |
| 106 | 0.3m ² | φ 114.3 (100A) |
| 210 | 0.5m ² | |
| 214 | 0.7m ² | |
| 220 | 1.0m ² | |
| 226 | 1.3m ² | |
| 330 | 1.5m ² | φ 139.8 (125A) |
| 338 | 1.9m ² | |
| 352 | 2.6m ² | |
| 366 | 3.3m ² | |

| 記号 | 流量区分*2 |
|----|--------|
| 1 | 多い |
| 2 | 少ない |

| 記号 | 水室カバー材質 |
|-----|---------|
| 無 | FC |
| SCS | ステンレス |

* 1 ご使用は胴側流体と管側流体との温度差が、80℃以内としてください。

* 2 「流量区分」・・・胴体内のパッフルプレートの枚数を流量の多少により変えることで流速の最適化をしています。

性能グラフ

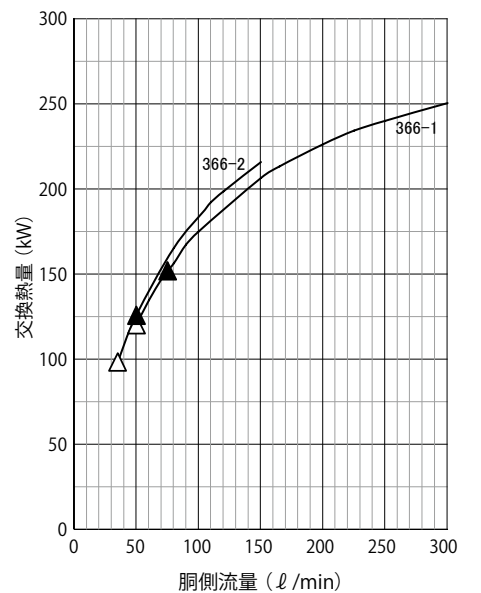
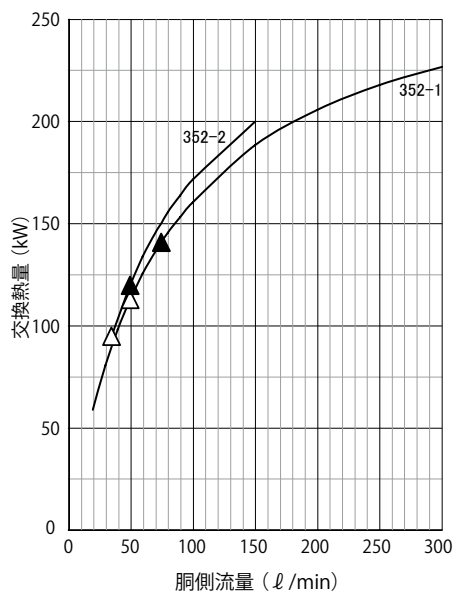
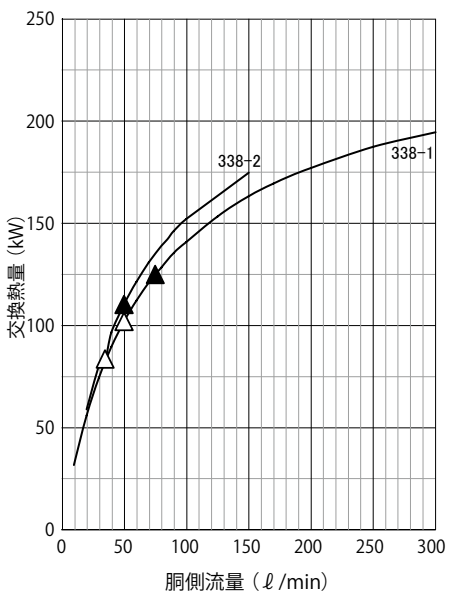
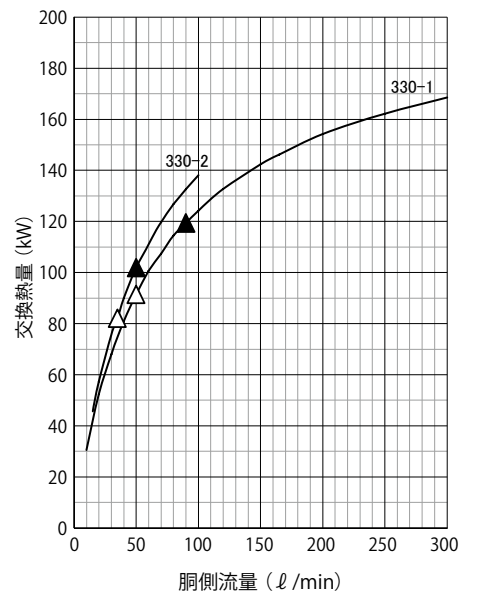
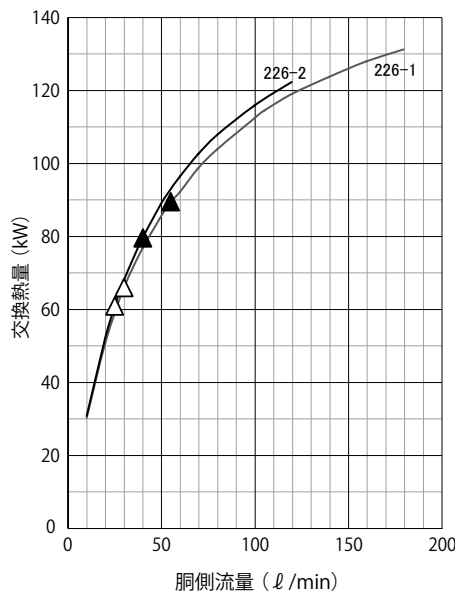
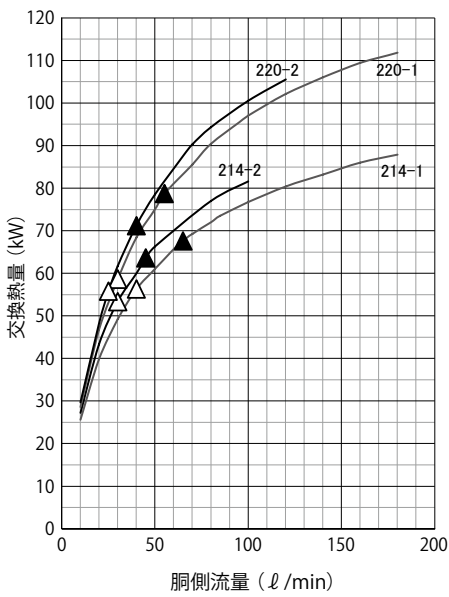
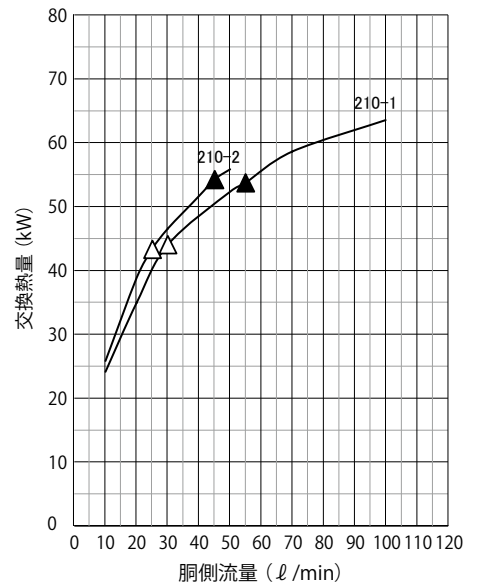
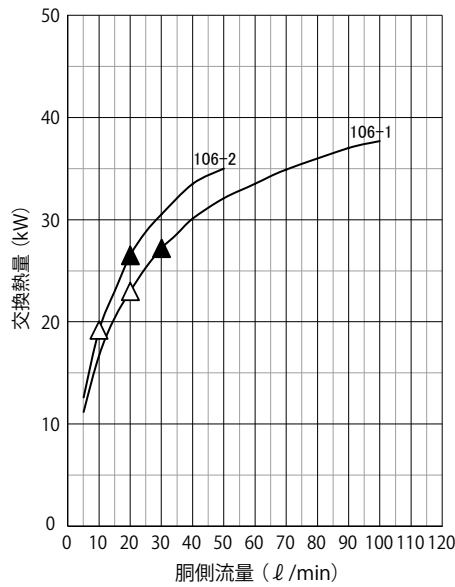
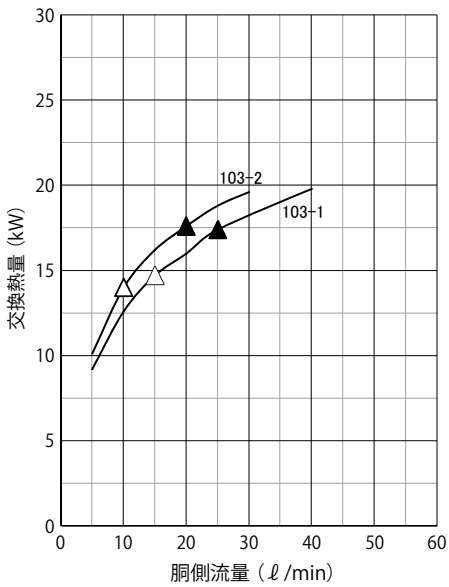
■グラフ条件

| | | | | | | |
|------|---------|----|--------|----------------------|-----------|--------------|
| 流体 | 清水 | | 圧力損失 | 胴側 | MPa | △ : 0.002 以下 |
| 入口温度 | 胴側 | °C | | 80 | ▲ : 0.005 | |
| | 管側 | °C | 30 | 管側 | MPa | 0.01 ~ 0.03 |
| 管側流量 | 許容流量の最大 | | 管側汚れ係数 | m ² /°W 0 | | |

■許容流量

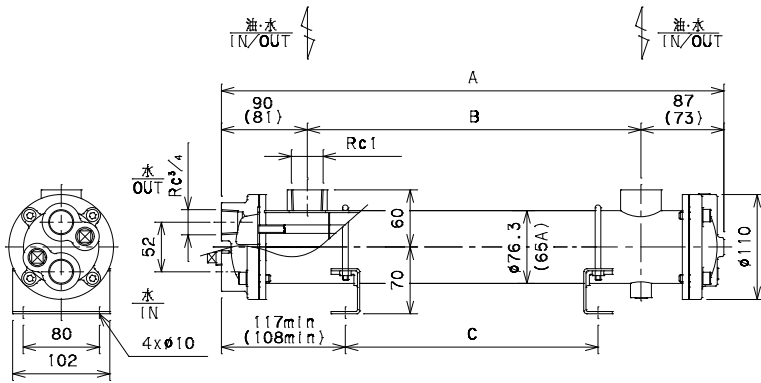
| 型式 | TCW-1 □□ | TCW-2 □□ | TCW-3 □□ | |
|----|----------|----------|----------|----------|
| 胴側 | ℓ / min | ~ 100 | ~ 180 | 50 ~ 300 |
| 管側 | ℓ / min | 20 ~ 35 | 30 ~ 80 | 30 ~ 110 |

★上記は、最大値につき使用条件によりその値は異なります。
また胴側流体に作動油を使用する場合の性能はお問い合わせください。



TCW-1□□-□

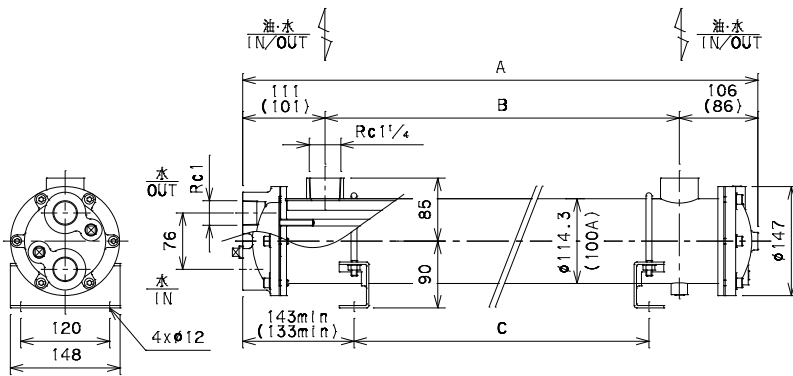
基本単位:mm



| 型式 | 符号 | | | 質量 (kg) |
|---------------|-----|-----|----------|---------|
| | A | B | C | |
| TCW-103-□ | 347 | 170 | 30 ~ 115 | 6.4 |
| TCW-103-□-SCS | 324 | | | 5.6 |
| TCW-106-□ | 527 | 350 | 30 ~ 295 | 8.6 |
| TCW-106-□-SCS | 504 | | | 7.8 |

★脚は移動可能のため参考寸法となります。

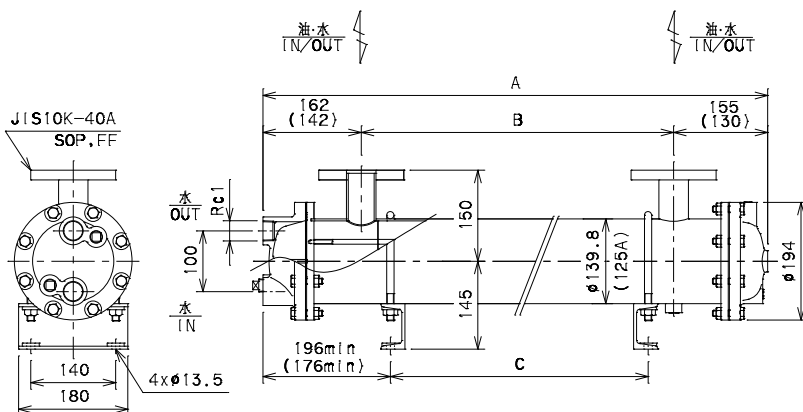
TCW-2□□-□



| 型式 | 符号 | | | 質量 (kg) |
|---------------|-----|-----|----------|---------|
| | A | B | C | |
| TCW-210-□ | 437 | 220 | 40 ~ 155 | 12 |
| TCW-210-□-SCS | 407 | | | 10.5 |
| TCW-214-□ | 547 | 330 | 40 ~ 265 | 13 |
| TCW-214-□-SCS | 517 | | | 11.5 |
| TCW-220-□ | 777 | 560 | 40 ~ 495 | 17 |
| TCW-220-□-SCS | 747 | | | 15.5 |
| TCW-226-□ | 947 | 730 | 40 ~ 665 | 18.5 |
| TCW-226-□-SCS | 917 | | | 17 |

★脚は移動可能のため参考寸法となります。

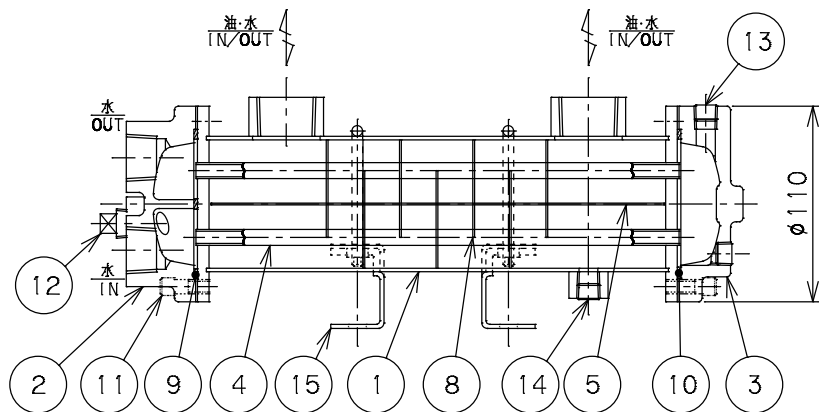
TCW-3□□-□



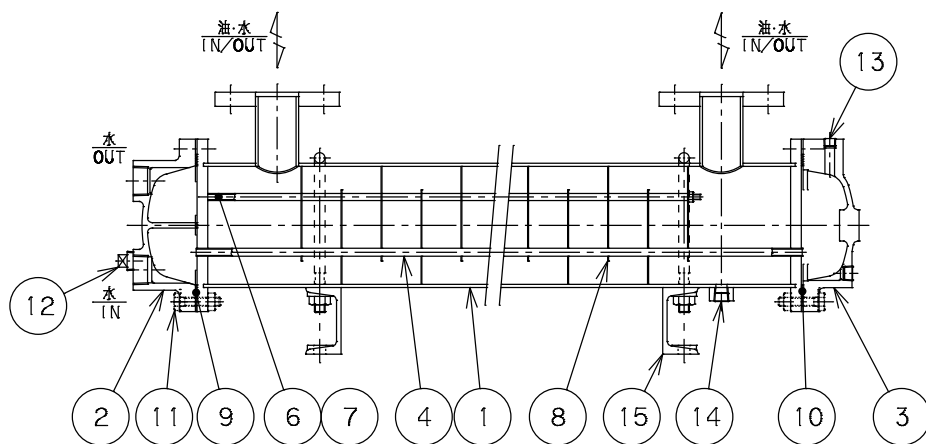
| 型式 | 符号 | | | 質量 (kg) |
|---------------|------|------|-----------|---------|
| | A | B | C | |
| TCW-330-□ | 817 | 500 | 50 ~ 430 | 33 |
| TCW-330-□-SCS | 772 | | | 25 |
| TCW-338-□ | 987 | 670 | 50 ~ 600 | 37.5 |
| TCW-338-□-SCS | 942 | | | 30.5 |
| TCW-352-□ | 1287 | 970 | 50 ~ 900 | 45 |
| TCW-352-□-SCS | 1242 | | | 38 |
| TCW-366-□ | 1587 | 1270 | 50 ~ 1200 | 58 |
| TCW-366-□-SCS | 1542 | | | 51 |

★脚は移動可能のため参考寸法となります。

TCW-1□□,TCW-2□□



TCW-3□□



| 部番 | 名称 | 数量 |
|----|----------------------------------------|----|
| 1 | 本体 | 1 |
| 2 | 水室カバー "A" | 1 |
| 3 | 水室カバー "B" | 1 |
| 4 | ヘアチューブ | n* |
| 5 | 固定プレート (TCW-1□□,2□□のみ) | n* |
| 6 | ディスタンスパイプ (TCW-3□□のみ) | n* |
| 7 | ロッド (TCW-3□□のみ) | 4 |
| 8 | パッフルプレート | n* |
| 9 | パッキン | 1 |
| 10 | パッキン | 1 |
| 11 | ボルト (TCW-1□□,2□□) ボルト・ナット (TCW-3□□) | n* |
| 12 | プラグ | 2 |
| 13 | エア抜きプラグ | 1 |
| 14 | ドレンプラグ | 2 |
| 15 | 脚 | 2 |

n*: 型式により数量が異なります。

シール材一覧

| 部番 型式 | 9 | | 10 | | シール材セット | |
|----------|-------------------------|--------------|----|---|---------------------------------|--|
| | 名称 専用パッキン ノンアスベスト | | 材質 | | 部番: 9,10 シール材セット型式 (商品番号) | |
| TCW-1□□ | t2×φ83/φ72,W6(桁付) | t2×φ83/φ72 | — | — | SA-TCW-1□□ (SSC000002) | |
| TCW-2□□ | t2×φ120/φ109,W6(桁付) | t2×φ120/φ109 | — | — | SA-TCW-2□□ (SSC000003) | |
| TCW-3□□ | t2×φ160/φ134,W6(桁付) | t2×φ160φ134 | — | — | SA-TCW-3□□ (SSC000004) | |

上段: 型式記号またはサイズ 下段: 商品番号

メンテナンス要具一覧

| 名称 | サイズ (mm) | 商品番号 | 備考 |
|---------|-------------|-------------|-------------------------------------------------|
| チューブブラシ | φ8.5x1820 | KZZ000005 | 冷却管内を定期的に清掃し、スケールの付着を防止するために使用します。 |
| チューブプラグ | D5.5×7.5×25 | BZZ000021*1 | 冷却管腐食等に起因する漏洩時、冷却管への水流入を閉止する際に、冷却管1本につき2個使用します。 |

*1 チューブプラグの材質は真鍮製です。ご使用の流体に対し問題ないかご確認ください。