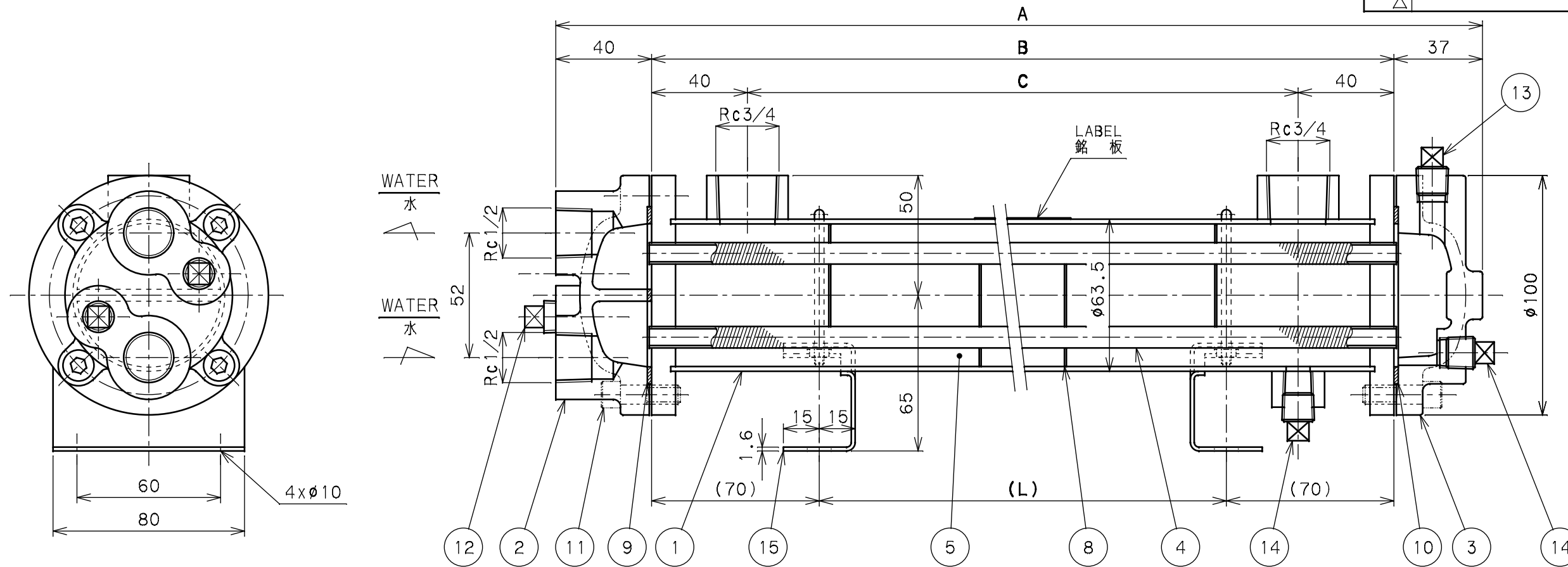


記事

記号	変更	年月日	担当	承認
B △	ドレン・ベントプラグ形状変更	2006.11.16	平出	トミタ
B △	水室内面塗装仕様変更(タールエポキシ樹脂→)	2011.6.9	T.OMATA	M.ARAI
B △	伝熱面積修正(0.3→0.15, 0.6→0.3)	2015.05.10	S.KAMINAGA	KAMINAGA
B △	表記変更	2021.05.14	SEKINE.M	C.SEKIYA
△				
△				



METHOD FOR MODEL NAME  
● 型式表示方法

○1 FCF-00\*-\*

○1	○2
NONE 無記号	SECC ZINC PLATING 亜鉛メッキ付
G-	SPCC NON-ZINC PLATING 亜鉛メッキなし

△ WATER SIDE INNER SURFACE: TAR FREE EPOXY COATING  
水室内面: タールフリー変性エポキシ樹脂塗装

NO.	品名	材質	数量	単位	部品番号	備考
15	STAND 脚	SS400	1	SET	B02000108	
14	DRAIN PLUG ドレンプラグ	FCMB	2			R 1/4
13	AIR VENT PLUG エア抜きプラグ	FCMB	1			R 1/4
12	ZINC PLUG 亜鉛プラグ	Zn	2		7Z3010000	R 1/4
11	CAP BOLT 六角穴付ボルト	SCM435	8			M8x25 <sup>L</sup>
10	PACKING パッキン	NON ASBESTOS	1		8131P0230	
9	PACKING パッキン	NON ASBESTOS	1		8131P1230	
8	RAFFLE PLATE バッフルプレート	○2	N			t0.6
5	SET PLATE 固定プレート	○2	2			
4	FIN TUBE フィンチューブ	C1220T	14			φ9x t1.0
3	CHANNEL 'B' 水室カバー 'B'	FC200	1		OBE223000	※
2	CHANNEL 'A' 水室カバー 'A'	FC200	1		OBE222900	
1	SHELL 本体	SS400 STKM	1			

DEMENSION  
● 寸法表

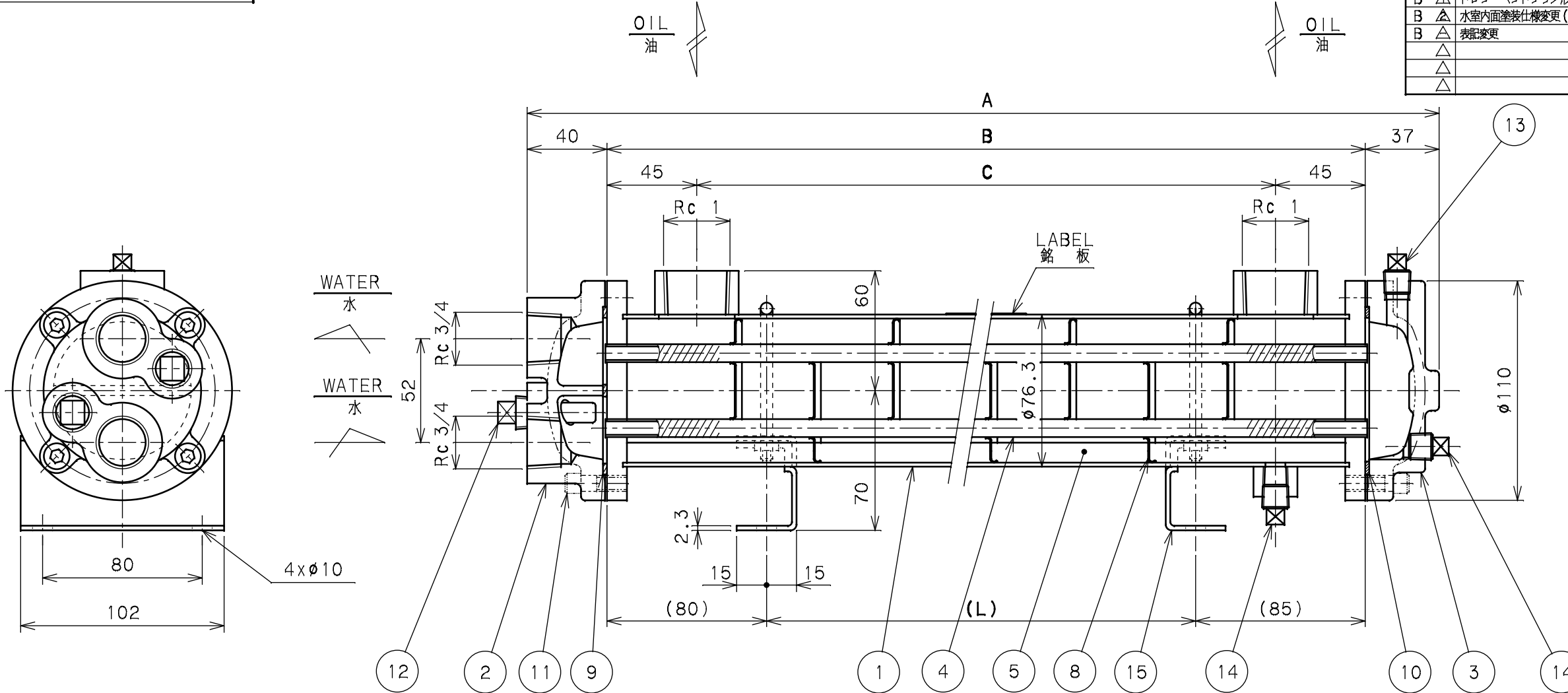
MODEL 型式	TOTAL LENGTH 全長 A	SHELL LENGTH 本体長さ B	NOZZLE PITCH ノズルピッチ C	STAND PITCH 取付穴ピッチ L	BUFF. Q'TY バッフル枚数 N	SURFACE 伝熱面積 S <sup>m<sup>2</sup></sup>	MASS 質量 W
FCF-003-0					3	0.15	5.5
FCF-003-1	297	220	140	80	5		
FCF-003-2					9		
FCF-006-0					5	0.3	6.3
FCF-006-1	477	400	320	260	9		
FCF-006-2					15		

SPECIFICATION/仕様	
SURFACE 伝熱面積	S m <sup>2</sup>
	SHELL SIDE 筒側 / TUBE SIDE 管側
NUMBER OF PASSES 折流数	1 / 2
DESIGN PRESS. 設計圧力	1.0 MPa / 1.0 MPa
DESIGN TEMP. 設計温度	100 °C / 60 °C
PRESSURE TEST 耐圧試験圧力	1.5 MPa / 1.5 MPa
MASS 質量	EMPTY 乾燥時 W kg

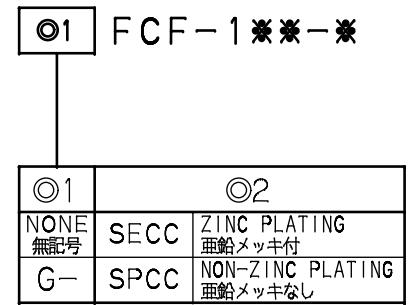
MARK 符号	PARTICULARS 部品名称	MATERIAL 材質	WORKING 数量	TOTAL 全量	PARTS NO. 部品番号	REMARKS 備考
APPROVED BY/承認	CHECKED BY/確認	DESIGNED BY/設計	DRAWN BY/描	DATE DRAWN/描日	WORKING 数量	TOTAL 全量
TOMITA			TOMITA	Feb.23.2005	FCF-000	OIL COOLER/オイルクーラ
SCALE/縮	TAISEIKOGYO CO., LTD.		MODEL CODE/形式		FCF-000	REV. 3

記事

記号	変更履歴	年月日	担当	承認
B △	ドレン・ベントプラグ形状変更	2006.11.16	平出	トミタ
B △	水室内面塗装仕様変更(タールエポキシ樹脂→)	2011.6.10	T.OMATA	M.ARAI
B △	表記変更	2021.05.14	SEKINE.M	C.SEKIYA
△				
△				
△				



METHOD FOR MODEL NAME  
● 型式表示方法



△ WATER SIDE INNER SURFACE: TAR FREE EPOXY COATING  
水室内面: タールフリー変性エポキシ樹脂塗装

NO.	NAME	MATERIAL	QTY	REMARKS
15	STAND 脚	SS400	1SET	B02000107
14	DRAIN PLUG ドレンプラグ	FCMB	2	R 1/4
13	AIR VENT PLUG エア抜きプラグ	FCMB	1	R 1/4
12	ZINC PLUG 亜鉛プラグ	Zn	2	7Z3020000 R 3/8
11	CAP BOLT 六角穴付ボルト	SCM435	8	M8x25 <sup>L</sup>
10	PACKING パッキン	NON ASBESTOS	1	813120230
9	PACKING パッキン	NON ASBESTOS	1	813121230
8	RAFFLE PLATE バッフルプレート	○2	N	t0.6
5	SET PLATE 固定プレート	○2	2	
4	FIN TUBE ファインチューブ	C1220T	26	φ9x t1.0
3	CHANNEL 水室カバー	FC200	1	OBE086000
2	CHANNEL 水室カバー	FC200	1	OBE085900
1	SHELL 本体	SS400 STKM	1	

DEMENSION  
● 寸法表

MODEL 型式	TOTAL LENGTH 全長 A	SHELL LENGTH 本体長さ B	NOZZLE PITCH ノズルピッチ C	STAND PITCH 取付穴ピッチ L	BUFF. Q'TY バッフル枚数 N	SURFACE 伝熱面積 S	MASS 質量 W
FCF-108-0					5		
FCF-108-1	347	270	180	105	7	0.4	6.5
FCF-108-2					11		
FCF-114-0					5		
FCF-114-1	527	450	360	285	7	0.7	8.5
FCF-114-2					13		
FCF-122-0					7		
FCF-122-1	757	680	590	515	9	1.1	11
FCF-122-2					15		

SPECIFICATION/仕様

SURFACE 折流数	S m <sup>2</sup>	
	SHELL SIDE 筒側	TUBE SIDE 管側
NUMBER OF PASSES	1	2
DESIGN PRESS. 設計圧力	1.0 MPa	1.0 MPa
DESIGN TEMP. 設計温度	100 ℃	60 ℃
PRESSURE TEST. 耐圧試験圧力	1.5 MPa	1.5 MPa
MASS 質量	EMPTY 乾燥時	W kg

MARK 符号: PARTICULARS 部品名称: MATERIAL 材質: WORKING NO. 作業番号: TOTAL QTY 総数量: PARTS NO. 部品番号: REMARKS 備考:

APPROVED BY/承認: TOMITA; CHECKED BY/確認: ---; DESIGNED BY/設計: ---; DRAWN BY/描画: TOMITA; DATE DRAWN/描画日: Feb.23.2005

SCALE/縮尺: 1:2.5

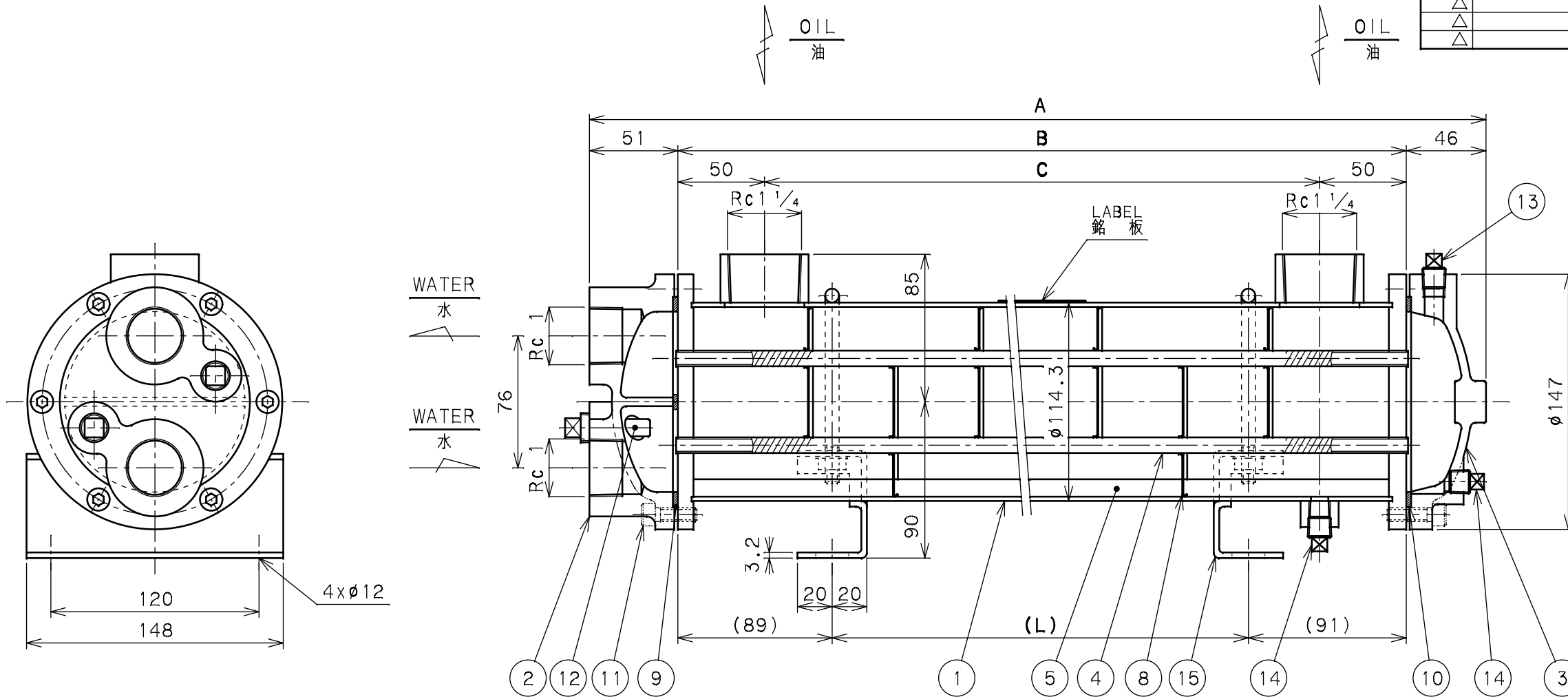
**TAISEIKOGYO CO., LTD.**

MODEL CODE/型式: FCF-100 OIL COOLER/オイルクーラ

REV. 2

記事

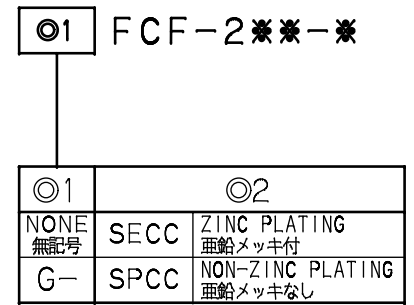
記号	変更	年月日	担当	承認
B △	ドレン・ベントプラグ形状変更	2006.11.17	平出	トミタ
B △	水室内面塗装仕様変更(タールエポキシ樹脂→)	2011.6.13	T.OMATA	M.ARAI
B △	表記変更	2021.05.14	SEKINE.M	C.SEKIYA
△				
△				
△				



DEMENSION  
● 寸法表

MODEL 型式	TOTAL LENGTH 全長 A	SHELL LENGTH 本体長さ B	NOZZLE PITCH ノズルピッチ C	STAND PITCH 取付穴ピッチ L	BUFF. Q'TY パッフル枚数 N	SURFACE 伝熱面積 S	MASS 質量 W
FCF-226-0					5		
FCF-226-1	437	340	240	160	7	1.3	14
FCF-226-2					11		
FCF-234-0					5		
FCF-234-1	547	450	350	270	7	1.7	16
FCF-234-2					11		
FCF-242-0					7		
FCF-242-1	627	530	430	350	9	2.1	17.5
FCF-242-2					15		
FCF-256-0					7		
FCF-256-1	777	680	580	500	11	2.8	22
FCF-256-2					15		
FCF-270-0					9		
FCF-270-1	947	850	750	670	13	3.5	25
FCF-270-2					17		

METHOD FOR MODEL NAME  
● 型式表示方法



△ WATER SIDE INNER SURFACE: TAR FREE EPOXY COATING  
水室内面: タールフリー変性エポキシ樹脂塗装

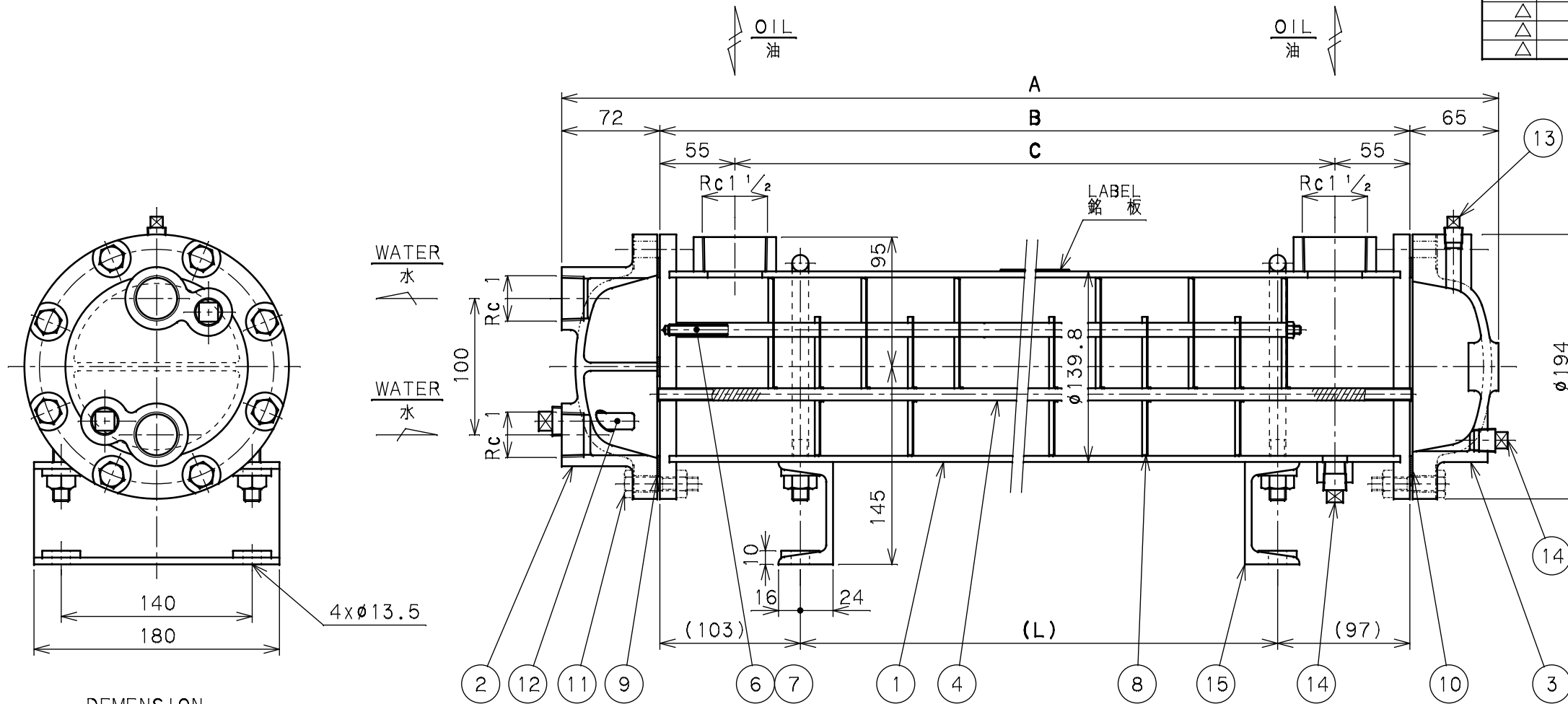
NO.	NAME	MATERIAL	QTY	REMARKS
15	STAND 脚	SS400	1SET	B02000514
14	DRAIN PLUG ドレンプラグ	FCMB	2	R 1/4
13	AIR VENT PLUG エア抜きプラグ	FCMB	1	R 1/4
12	ZINC PLUG 亜鉛プラグ	Zn	2	7Z3020000 R 3/8
11	CAP BOLT 六角穴付ボルト	SCM435	12	M8x25 <sup>L</sup>
10	PACKING パッキン	NON ASBESTOS	1	813140230
9	PACKING パッキン	NON ASBESTOS	1	813141230
8	RAFFLE PLATE パッフルプレート	○2	N	t0.6
5	SET PLATE 固定プレート	○2	4	
4	FIN TUBE フィンチューブ	C1220T	60	φ9x t1.0
3	CHANNEL 水室カバー B	FC200	1	OBE086200
2	CHANNEL 水室カバー A	FC200	1	OBE086100
1	SHELL 本体	SS400 STKM	1	

SPECIFICATION/仕様	
SURFACE 伝熱面積	S m <sup>2</sup>
	SHELL SIDE 筒側
	TUBE SIDE 管側
NUMBER OF PASSES 折流数	1 2
DESIGN PRESS. 設計圧力	1.0 MPa 1.0 MPa
DESIGN TEMP. 設計温度	100 ℃ 60 ℃
PRESSURE TEST. 耐圧試験圧力	1.5 MPa 1.5 MPa
MASS 質量	EMPTY 乾燥時 W kg

MARK 符号	PARTICULARS 部品名称	MATERIAL 材質	WORKING 数量	TOTAL 全量	PARTS NO. 部品番号	REMARKS 備考
APPROVED BY/ 承認者	CHECKED BY/ 確認者	DESIGNED BY/ 設計者	DATE DRAWN/ 図面日付	NO. REQUIRED 必要数量		
TOMITA		TOMITA	Feb. 25. 2005			
SCALE/ 縮尺	TAISEIKOGYO CO., LTD.		MODEL CODE/ 型式		FCF-200	REVISION 2
1:3						

記事

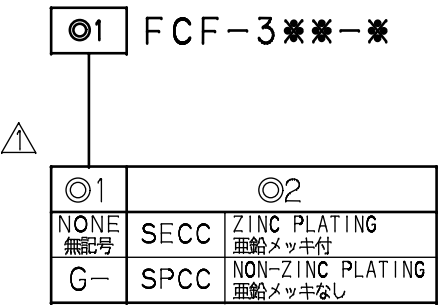
記号	変更履歴	年月日	担当	承認
B △	水室内部塗装仕様変更(タールエポキシ樹脂→), 表記変更	2011. 6.20	T.OMATA	M.ARAI
B △	表記変更	2021.05.14	SEKINE.M	C.SEKIYA
△				
△				
△				
△				



DEMENSION  
● 寸法表

MODEL 型式	TOTAL LENGTH 全長 A	SHELL LENGTH 本体長さ B	NOZZLE PITCH ノズルピッチ C	STAND PITCH 取付穴ピッチ L	BUFF. Q'TY パッフル枚数 N	SURFACE 伝熱面積 S	MASS 質量 W
FCF-350-0	587	450	340	250	5	2.5	34
FCF-350-1					7		
FCF-350-2					13		
FCF-370-0	817	680	570	480	5	3.5	42
FCF-370-1					7		
FCF-370-2					15		
FCF-390-0	987	850	740	650	7	4.5	47
FCF-390-1					9		
FCF-390-2					21		
FCF-311-0	1107	970	860	770	7	5.5	52
FCF-311-1					9		
FCF-311-2					25		
FCF-313-0	1287	1150	1040	950	7	6.5	58
FCF-313-1					9		
FCF-313-2					15		
FCF-314-0	1407	1270	1160	1070	7	7	63
FCF-314-1					13		
FCF-314-2					17		
FCF-316-0	1587	1450	1340	1250	7	8	69
FCF-316-1					13		
FCF-316-2					19		

METHOD FOR MODEL NAME  
● 型式表示方法



\*. WATER SIDE INNER SURFACE: TAR FREE EPOXY COATING  
水室内部: タールフリー変性エポキシ樹脂塗装

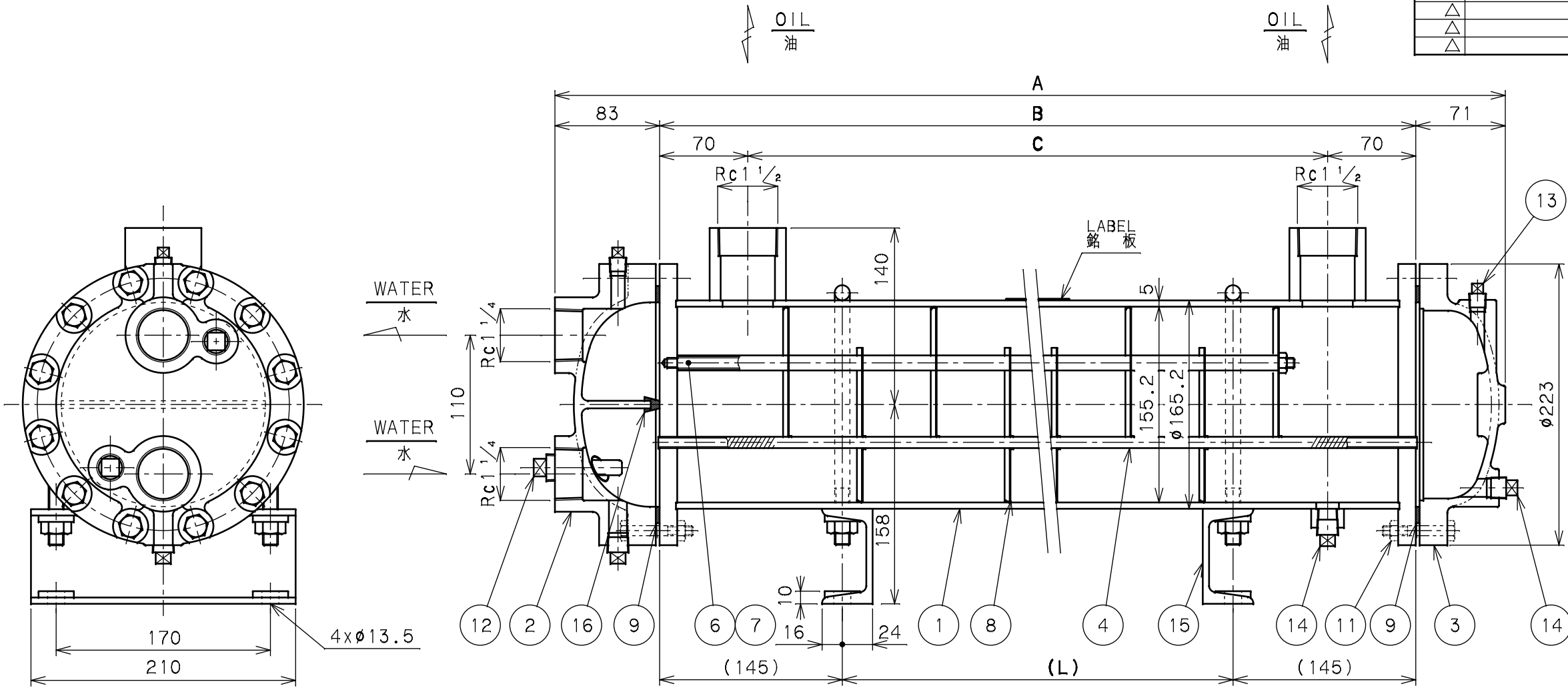
NO.	NAME	MATERIAL	QTY	REMARKS
15	STAND 脚	SS400	1SET	B02000515
14	DRAIN PLUG 排水プラグ	FCMB	2	R 3/8
13	AIR VENT PLUG エア抜きプラグ	FCMB	1	R 1/4
12	ZINC PLUG 亜鉛プラグ	Zn	2	7Z3040000 R 1/2
11	BOLT/NUT ボルト/ナット	S45C/SS400	16/16	M10x45 <sup>L</sup>
10	PACKING パッキン	NON ASBESTOS	1	813150230
9	PACKING パッキン	NON ASBESTOS	1	813151230
8	BAFFLE PLATE パッフルプレート	◎2	N	t0.6
7	ROD ロッド	SS400	4	◎2
6	DISTANCE PIPE ディスタンスパイプ	STKM12A	1SET	1組
4	FIN TUBE フィンチューブ	C1220T	82	φ9x t1.0
3	CHANNEL 水室カバー B	FC200	1	OBY609600
2	CHANNEL 水室カバー A	FC200	1	OBY609500
1	SHELL 本体	STK400E SS400	1	

SPECIFICATION/仕様		
SURFACE 伝熱面積	S m <sup>2</sup>	
	SHELL SIDE 側面	TUBE SIDE 管側面
NUMBER OF PASSES 折流数	1	2
DESIGN PRESS. 設計圧力	1.0 MPa	1.0 MPa
DESIGN TEMP. 設計温度	100 ℃	60 ℃
PRESSURE TEST 耐圧試験圧力	1.5 MPa	1.5 MPa
MASS 質量	EMPTY 乾燥時	W kg

MARK 符号	PARTICULARS 部品名称	MATERIAL 材質	WORKING NO. 作業番号	TOTAL NO. 総数	PARTS NO. 部品番号	REMARKS 備考
APPROVED BY/ 承認者	CHECKED BY/ 検出者	DESIGNED BY/ 設計者	DRAWN BY/ 製図者	DATE DRAWN/ 製図日	FCF-300 OIL COOLER/オイルクーラ	
TOMITA			TOMITA	Feb.25.2005	MODEL CODE/型式 FCF-300	
SCALE/ 縮尺	TAISEIKOGYO CO., LTD.		REV.		1	

記事

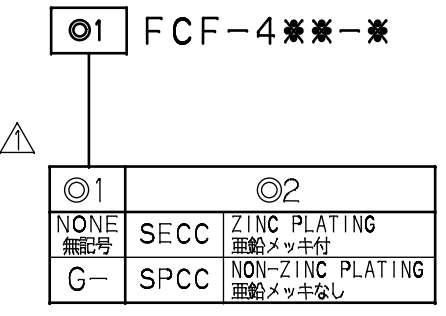
記号	変更	年月日	担当	承認
B △	水室内部塗装仕様変更(タールエポキシ樹脂→), 表記変更	2011. 6. 21	T.OMATA	M.ARAI
B △	表記変更	2021.05.14	SEKINE.M	C.SEKIYA
△				
△				
△				
△				



DEMEINON  
● 寸法表

MODEL 型式	TOTAL LENGTH 全長 A	SHELL LENGTH 本体長さ B	NOZZLE PITCH ノズルピッチ C	STAND PITCH 取付穴ピッチ L	BUFF. Q'TY パッフル枚数 N	SURFACE 伝熱面積 S	MASS 質量 W
FCF-411-0					7		
FCF-411-1	834	680	540	390	9	5.5	60
FCF-411-2					17		
FCF-414-0					7		
FCF-414-1	1004	850	710	560	11	7	68
FCF-414-2					17		
FCF-416-0					7		
FCF-416-1	1124	970	830	680	11	8	74
FCF-416-2					17		
FCF-418-0					7		
FCF-418-1	1204	1050	910	760	11	9	78
FCF-418-2					17		
FCF-420-0					7		
FCF-420-1	1304	1150	1010	860	13	10	83
FCF-420-2					19		

METHOD FOR MODEL NAME  
● 型式表示方法



△  
\*. WATER SIDE INNER SURFACE: TAR FREE EPOXY COATING  
水室内面: タールフリー変性エポキシ樹脂塗装

16	PACKING パッキン	NBR	1	K24000021	
15	STAND 脚	SS400	1SET 1組	B02000516	
14	DRAIN PLUG ドレインプラグ	FCMB	3		R 3/8
13	AIR VENT PLUG エア抜きプラグ	FCMB	2		R 1/4
12	ZINC PLUG 亜鉛プラグ	Zn	2	7Z3040000	R 1/2
11	BOLT/NUT ボルト/ナット	S45C/SS400	20/20 4/4		M10x50+ M10x75+
9	PACKING パッキン	NON ASBESTOS	2	813160240	
8	BAFFLE PLATE パッフルプレート	△ ◎2	N		t0.6
7	ROD ロッド	SS400	4		◎2
6	DISTANCE PIPE ディスタンスパイプ	STKM	1SET 1組		
4	FIN TUBE フィンチューブ	C1220T	124		φ9x t1.0
3	CHANNEL 水室カバー B	FC200	1	OBE409800	
2	CHANNEL 水室カバー A	FC200	1	OBE233400	※
1	SHELL 本体	SS400 SGP	1		

SPECIFICATION/仕様		
SURFACE 折流面積	S m <sup>2</sup>	
	SHELL SIDE 胴側	TUBE SIDE 管側
NUMBER OF PASSES 折流数	1	2
DESIGN PRESS. 設計圧力	1.0 MPa	1.0 MPa
DESIGN TEMP. 設計温度	100 ℃	60 ℃
PRESSURE TEST 耐圧試験圧力	1.5 MPa	1.5 MPa
MASS 質量	EMPTY 乾燥時	W kg

MARK 符号	PARTICULARS 部品名称	MATERIAL 材質	WORKING 数量	TOTAL 全量	PARTS NO. 部品番号	REMARKS 備考
APPROVED BY/ 承認者	CHECKED BY/ 検出者	DESIGNED BY/ 設計者	DRAWN BY/ 製図者	DATE DRAWN/ 製図日	FCF-400 OIL COOLER/オイルクーラ	
TOMITA			TOMITA	Feb.24.2005	MODEL CODE/ 型式	
SCALE/ 縮尺	TAISEIKOGYO CO., LTD.				FCF-400	REV. 1